

336F L/LN XE

Pelle hydraulique



Moteur

Modèle de moteur	C9.3 ACERT™ Cat®
Puissance, ISO 14396 (unités métriques)	235 kW (320 ch)
Puissance, ISO 9249 (unités métriques)	226 kW (307 ch)

Entraînement

Vitesse de translation maximale	4,8 km/h
Effort de traction à la barre d'attelage maximal	294 kN

Poids

Poids minimal	36 400 kg
Poids maximal	38 700 kg

Le modèle 336F XE est la dernière machine de Caterpillar qui réduit considérablement vos coûts d'exploitation.

Dotée de notre circuit hydraulique hybride éprouvé, cette pelle hydraulique est capable de réduire votre consommation de carburant de 25 % par rapport au modèle 336E L/LN standard. Elle domine le marché d'elle-même grâce à sa grande productivité.

Contrairement aux modèles d'autres fabricants, la 336F XE est équipée d'une technologie d'optimisation de la productivité qui vous permet d'améliorer encore davantage votre rentabilité. Des technologies comme le nouveau système PAYLOAD Cat Production Measurement, le système éprouvé de commande de nivellement, de profondeur et de pente Cat, ainsi que Product Link™ sont disponibles de série avec cette machine pour vous permettre de travailler plus rapidement et plus efficacement.

Si vous cherchez à atteindre le niveau de productivité et d'efficacité maximum avec une machine de 36 tonnes, ne cherchez pas plus loin que la 336F XE. Elle vous fera gagner plus d'argent que n'importe quelle autre marque, sans exception.

Table des matières

Équiper chaque client pour la réussite	4
Technologie hybride Cat	6
Haut rendement énergétique	7
Fiabilité et productivité	8
Facilité d'utilisation	10
Structures durables	12
Timoneries robustes	13
Polyvalence	14
Technologies intégrées	16
Environnement de travail sécurisé	18
Facilité d'entretien	19
Développement durable	20
Assistance client complète	20
Spécifications	21
Équipement standard	34
Options	35





CAT

CAT
336F
LXE

HYBRID GRADE CONTROL

CAT

Équiper chaque client pour la réussite

Nos produits sont conçus uniquement pour vous et votre type de travail.





Mus par le besoin de comprendre vos besoins et vos exigences, nous avons réussi à développer des produits innovants qui vous permettent de réussir dans un environnement concurrentiel. La 336F L/LN XE avec technologie hydraulique hybride est le tout dernier exemple de ces produits novateurs. Cette pelle hydraulique est conçue pour ceux qui travaillent dur et longtemps avec ces machines et qui exige la plus grande productivité. Lorsque vous voyez le symbole XE sur une machine Cat, vous pouvez être certain d'être face à une machine équipée de la technologie la plus avancée, offrant le plus haut rendement énergétique et pouvant être utilisée pour toutes les applications, avec tous types de matériaux.

Caterpillar propose également un modèle 336F L/LN classique. Cette machine est conçue pour ceux qui sont également payés en fonction du travail fourni et qui recherchent un niveau de productivité élevé. Bien qu'il ne soit pas équipé de la technologie hydraulique hybride, le modèle 336F L/LN offre un excellent rendement énergétique et une productivité remarquable par rapport aux offres concurrentes.

Dorénavant, lorsque vous pensez à XE, voici les caractéristiques qui doivent vous venir à l'esprit :

- Fiabilité, durabilité et remise en état
- Faible coût par unité de travail
- Progrès et innovation
- Efficacité maximale

Si vous pensez au modèle classique, voici les caractéristiques qui doivent vous venir à l'esprit :

- Fiabilité, durabilité et remise en état
- Faible coût par unité de travail
- Conception éprouvée
- Haute efficacité

Peu importe le modèle que vous choisissez, s'il est de la marque Cat, vous pouvez être certain d'avoir fait l'acquisition d'une machine de qualité, dont le suivi est assuré par le service après-vente le plus performant au monde.

Technologie hybride Cat

Plus il travaille, plus vous économisez.



Notre vanne intelligente pense pour vous

Pensez à la vanne ACS comme au « cerveau » du système ; un cerveau qui commande indépendamment les fonctions de la machine et dirige l'énergie hydraulique précisément là où vous en avez besoin, au moment où vous en avez besoin.

La vanne ACS étant entièrement intégrée à la pompe et au circuit hybride, vous pourrez profiter du contrôle, de la puissance hydraulique et de la capacité de levage extraordinaires de nos machines classiques à haut rendement tout en bénéficiant d'une réduction considérable de votre consommation de carburant.

Un bon investissement pour votre entreprise.

Le circuit hydraulique hybride du modèle 336F L XE n'est en rien similaire aux circuits hybrides proposés par tous les autres fabricants de matériel lourd en activité aujourd'hui.

Le circuit hydraulique hybride Cat est donc une solution simple, fiable et économique, qui vous aidera à réduire significativement vos coûts par tonne.

La 336F XE s'appuie sur trois éléments technologiques pour améliorer substantiellement vos performances et vos économies de carburant :

- La pompe électronique standardisée programmable (ESP, Electronic Standardized Programmable) de Cat assure une transition souple entre les sources hydrauliques hybrides, le moteur et l'accumulateur pour économiser du carburant.
- La vanne du système de commande adaptatif (ACS, Adaptive Control System) de Cat optimise les performances en gérant intelligemment les restrictions et les débits pour commander les déplacements de la machine.
- Au lieu de gaspiller de l'énergie cinétique lors du freinage de tourelle, le système de tourelle hydraulique hybride Cat met l'accumulateur sous pression pour arrêter la machine et utilise cette pression pour faire accélérer la machine dès que cela est nécessaire.



Haut rendement énergétique

Des performances fiables et efficaces sur lesquelles vous pouvez compter.

Technologie éprouvée

Chaque moteur ACERT conforme à la norme européenne Niveau IV est équipé d'une combinaison de composants éprouvés pour les circuits électroniques, de carburant, d'air et de post-traitement. L'utilisation de ces technologies éprouvées nous permet de répondre à vos attentes élevées en matière de productivité, de rendement énergétique, de fiabilité et de durée de service.

Des technologies adaptées à chaque application permettent d'obtenir les résultats suivants :

- **Meilleur rendement énergétique** : jusqu'à 25 % d'économies de carburant par rapport au modèle 336E L/LN Niveau IIIB, y compris en ce qui concerne la consommation de liquide d'échappement diesel (DEF, Diesel Exhaust Fluid), avec des coûts d'entretien réduits.
- **Hautes performances** dans un large éventail d'applications.
- **Fiabilité améliorée** via l'intercompatibilité et la simplicité de la conception.
- **Optimisation du temps productif et réduction des coûts** grâce à l'assistance de classe mondiale proposée par les concessionnaires Cat.
- **Réduction de l'impact sur les systèmes d'émission** sans aucune intervention humaine.
- **Longue durée de vie** pour une durée de service optimale.
- **Même puissance et même réactivité élevées.**

Une solution de réduction des émissions efficace

Le Moteur C9.3 ACERT Cat, conforme à la norme européenne Niveau IV, est conçu pour répondre à vos besoins les plus exigeants, à toute heure, tous les jours. Le nouveau système de régénération Cat fonctionne de façon automatique, sans intervention du conducteur, ce qui évite toute interruption du travail. Dans des zones où la chaleur doit être limitée, vos conducteurs peuvent utiliser un bouton de neutralisation manuelle avant que le processus de régénération ne commence.

Économiseurs de carburant exceptionnels

La Pelle hydraulique 336F L/LN XE dispose de trois modes de puissance pour mieux gérer la consommation de carburant : puissance maximale, standard et économie. Deux autres fonctions permettent de réaliser des économies de carburant : la puissance moteur à la demande et la coupure de ralenti du moteur. Avec la fonction de puissance moteur à la demande, le moteur est maintenu à une vitesse réduite pendant les chargements légers et accélère automatiquement dès qu'une charge plus lourde est détectée. Le dispositif de coupure de ralenti du moteur arrête automatiquement le moteur quand le délai de ralenti spécifié est écoulé. Cette fonction permet d'économiser des quantités non négligeables de carburant et de réduire les émissions.

Biodiesel bienvenu

La 336F L/LN XE fonctionne avec du carburant diesel à très faible teneur en soufre. Toutefois, et pour plus de souplesse, le Moteur C9.3 ACERT est prévu pour fonctionner avec du biodiesel (jusqu'au B20) mélangé à du DTFTS. Il vous suffit de verser le carburant choisi pour pouvoir commencer à travailler.

Fiabilité et productivité

De la puissance pour déplacer vos matériaux avec rapidité et précision.



Le modèle 336F L/LN XE s'appuie sur trois éléments technologiques pour améliorer les performances et économiser du carburant :

- La pompe électronique standardisée programmable de Cat assure une transition souple entre les sources hydrauliques hybrides, le moteur et l'accumulateur pour économiser du carburant.
- La vanne du système breveté de contrôle adaptatif de Cat optimise les performances en gérant de manière intelligente les restrictions et les débits pour commander les déplacements de la machine. Vos conducteurs disposent ainsi de la puissance et de la précision dont ils ont besoin.
- Le système de balancement hydraulique hybride de Cat capte l'énergie de freinage de la tourelle de la pelle hydraulique dans l'accumulateur avant de la libérer pendant l'accélération.

Le circuit hydraulique hybride est donc une solution simple, fiable et économique, qui vous aidera à réduire vos coûts par tonne.

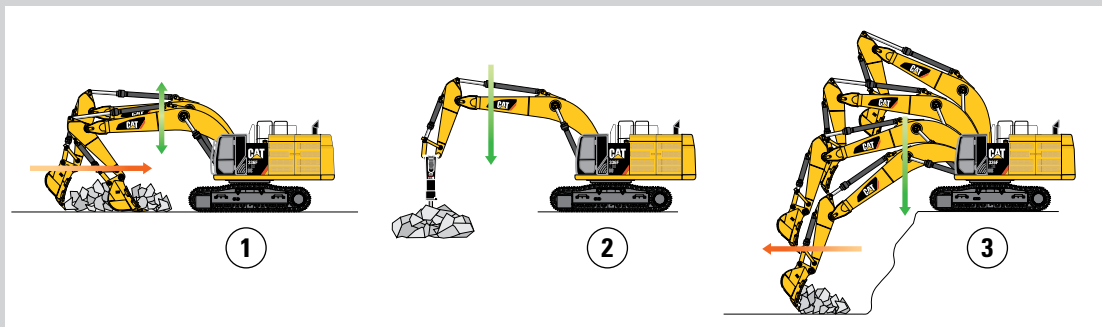
La puissance hydraulique, un atout Cat

La puissance hydraulique correspond à la puissance réelle de la machine disponible pour faire fonctionner les équipements et les outils de travail. Elle représente bien plus que la puissance développée par le moteur sous le capot : c'est cette caractéristique qui fait la différence entre les machines Cat et leurs concurrentes. En fait, la pompe et d'autres composants du circuit génèrent une plus grande puissance au sol de manière extrêmement contrôlée et conviviale. Cela signifie que vous déplacez plus de matériaux en moins de temps. Vous réalisez donc une économie plus importante en fin de journée

Le mode de levage pour charges lourdes augmente la pression des circuits de la machine pour favoriser le levage, ce qui s'avère un avantage clé dans certaines situations. Le mode de levage pour charges lourdes permet également de réduire le régime moteur et le débit de la pompe afin d'améliorer la précision des commandes.

SmartBoom™

Réduit les contraintes et les vibrations transmises à la machine



Décapage des sols rocheux (1)

Le décapage des sols rocheux et les travaux de finition deviennent faciles et rapides. SmartBoom simplifie la tâche et permet à l'utilisateur de se concentrer pleinement sur le bras et le godet tandis que la flèche monte et descend librement sans utiliser le débit de la pompe.

Travail au marteau (2)

Cela n'a jamais été à ce point productif et simple. Les équipements avant suivent automatiquement le marteau tout en pénétrant dans la roche. En évitant les frappes à blanc et les efforts excessifs imposés au marteau, il est possible de prolonger la durée de service de ce dernier ainsi que celle de la machine. Des avantages similaires sont applicables lorsque des plaques vibrantes sont utilisées.

Chargement de tombereaux (3)

Le chargement de tombereaux à partir d'un banc est plus productif et plus économique en carburant dans la mesure où le cycle de rappel est réduit tandis que la fonction de descente de la flèche ne requiert pas de débit de la pompe.

Des commandes inédites

L'un des principaux attributs des pelles hydrauliques Cat est la précision des commandes, dont l'un des acteurs principaux est la soupape de commande principale. La soupape s'ouvre lentement lorsque l'amplitude du levier du manipulateur est faible, et rapidement lorsque le mouvement est ample. La soupape place le débit là où vous en avez besoin, au moment où vous en avez besoin, pour une plus grande souplesse d'utilisation, une meilleure efficacité et une consommation de carburant réduite.

Un circuit hydraulique auxiliaire pour une plus grande polyvalence

Grâce au circuit hydraulique auxiliaire, vous bénéficiez d'une plus grande polyvalence vous permettant d'abattre davantage de travail avec une seule et même machine, et pouvez choisir parmi plusieurs options. Un circuit d'attache rapide, par exemple, vous permettra de passer d'un outil à l'autre en quelques minutes seulement.

Recirculation de l'huile dans la flèche et le bras, pour une efficacité accrue

Le modèle 336F L régénère le débit d'huile entre l'extrémité frontale et le côté tige des vérins de flèche et de bras afin d'économiser de l'énergie pendant le cycle de travail, contribuant ainsi à améliorer le rendement énergétique.

Ce dispositif est optimisé pour réduire les chutes de pression et ainsi augmenter la précision des commandes, améliorer la productivité et diminuer les coûts d'exploitation, et ce, quel que soit le réglage du contacteur de régime moteur que vous sélectionnez.

Facilité d'utilisation

Silencieux et confortable pour rester productif tout au long de la journée.



Une cabine sûre et silencieuse

Les conducteurs vont apprécier le calme et le confort de la toute nouvelle cabine, grâce à des supports de fixation visqueux ainsi qu'à la garniture et aux joints spéciaux de son pavillon qui limitent les vibrations et les bruits inutiles.

Une ergonomie exceptionnelle

Les larges sièges à suspension pneumatique et à fonctions de chauffage et de climatisation disposent d'un dossier inclinable, d'un réglage de l'avant et du fond par glissière, ainsi que d'un réglage de la hauteur et de l'inclinaison pour un confort optimal.

Des espaces de rangement sont situés sur les consoles avant, arrière et latérales de la cabine.

Des prises d'alimentation sont disponibles pour charger vos appareils électroniques, tels que les lecteurs MP3, téléphones portables ou tablettes.

Des commandes personnalisées

Vous pouvez non seulement régler physiquement les consoles à manipulateurs droite et gauche pour améliorer votre confort et votre productivité tout au long de la journée de travail, mais vous pouvez aussi ajuster le gain des leviers de commande par manipulateur et le freinage de tourelle directement via le moniteur. Le gain est la relation entre la course du levier de commande et la vitesse du vérin. Vous pouvez le définir pour obtenir une réponse rapide ou normale. Le freinage de tourelle peut être réglé pour obtenir une réponse normale ou lente.

Autre avantage pour le conducteur : un mode de levage de charges lourdes qui permet d'augmenter la pression du circuit. Un avantage intéressant dans les situations nécessitant un contrôle accru de la puissance. Ensemble, ces caractéristiques uniques permettent au modèle 336F XE de répondre exactement selon vos attentes.



Moniteur à navigation facile

Le nouveau moniteur LCD est facile à lire et à utiliser. Il peut non seulement mémoriser jusqu'à 10 outils de travail différents, mais il est également paramétrable en 42 langues pour s'adapter à la diversité des utilisateurs d'aujourd'hui. Le moniteur affiche clairement les informations importantes dont vous avez besoin pour travailler correctement et efficacement. En outre, il projette l'image de la caméra de vision arrière de série pour vous aider à voir ce qui se passe autour de vous, afin de vous permettre de rester concentré sur votre tâche en cours.

Structures durables

Conçues pour vos applications exigeantes.



Trains de roulement stables

Les trains de roulement longs (L) et longs/étroits (LN) prennent en charge tout type de tâche réalisable avec une machine de 36 tonnes. Des galets inférieurs extra-robustes, des galets supérieurs forgés avec précision, des articulations principales à emmanchement serré et des boulons de patins améliorés permettent d'accroître la longévité de la machine et de réduire les risques d'immobilisation, en même temps que les coûts liés au remplacement des composants.

Un guide-protecteur disponible en option contribue à maintenir l'alignement des chaînes afin d'améliorer les performances globales de la machine, que vous vous déplaçiez sur un terrain plat très rocheux ou dans une pente humide et boueuse.

Châssis robustes

Le modèle 336F L/LN XE offre des niveaux supérieurs de qualité, de fiabilité et de longévité. Les châssis inférieur et supérieur de la machine sont conçus pour supporter de dures et nombreuses journées de travail.

Un poids idéal

Que ce soit pour charger des camions ou ramasser des conduits, le contrepoids de 4,9 t* vous offre toute la stabilité dont vous avez besoin.

**L'accumulateur et le support de montage, installés dans le contrepoids, fournissent un poids supplémentaire.*



Timoneries robustes

Grand choix de portées courtes ou longues.

Conçue pour durer

Des flèches, bras et axes de timonerie de haute qualité, robustes et fiables vous permettront d'accroître la disponibilité de votre machine et d'espacer les intervalles d'entretien. Les flèches et les bras sont conçus avec des déflecteurs internes pour une longévité accrue, puis sont soumis à un contrôle par ultrasons afin de garantir leur qualité et fiabilité dans les applications les plus difficiles auxquelles vous devrez faire face.

Des flèches, des bras et une timonerie de godet adaptés à tous les types de tâche

La flèche normale de 6,5 m et les bras (3,2 m, 2,8 m) extra-robustes vous offrent une excellente polyvalence pour tous les travaux d'excavation généraux comme le creusement et le chargement multi-usage.

La flèche de 6,18 m et le bras de 2,55 m pour creusement intensif (ME) vous offrent des performances améliorées pour les matériaux particulièrement difficiles. Ils offrent des forces d'excavation particulièrement élevées grâce à la géométrie spécifique de la flèche et du bras. La timonerie et les vérins du godet sont également conçus pour une longévité accrue.

Les bras sont adaptés aux flèches. Des bras plus longs sont préférables lorsque vous devez creuser en profondeur ou charger des camions. Des bras plus courts offrent une plus grande force d'arrachage.

Des timoneries de godet avec ou sans œilleton de levage sont disponibles.

Axes

Tous les axes de timonerie avant comportent un revêtement chromé épais qui leur confère une très grande résistance à l'usure. Le diamètre de chaque axe est étudié de manière à répartir les efforts de cisaillement et les charges de flexion du bras et à garantir une longue durée de vie de l'axe, du bras et de la flèche.

Contactez votre concessionnaire Cat pour sélectionner avec lui les options de timonerie avant les mieux adaptées à vos applications.

Polyvalence

En faire plus avec une seule machine.





Tirez le meilleur parti d'une seule machine

La 336F L/LN XE est une machine hautement polyvalente qui offre un haut niveau de performance dans un format compact. Vous pouvez facilement accroître ces performances en utilisant les nombreux équipements proposés par Cat Work Tools.

Changez rapidement de tâche

L'attache rapide Cat offre la possibilité de changer rapidement d'équipement pour passer facilement d'une tâche à une autre. La commande d'outil disponible peut mémoriser les pressions et débits de 10 outils. Naviguez simplement parmi les outils à l'aide du moniteur, sélectionnez celui que vous voulez et commencez à travailler avec une efficacité maximale.

Creuser, ripper et charger

La large gamme de godets disponible permet de creuser tous les types de terrains, des sols classiques aux matériaux particulièrement difficiles comme le minerai ou le granit quartzite. Utilisez le rippage de roche comme alternative à l'abattage à l'explosif dans les carrières. Les godets grande capacité permettent de charger les camions en un minimum de passages pour un maximum de productivité.

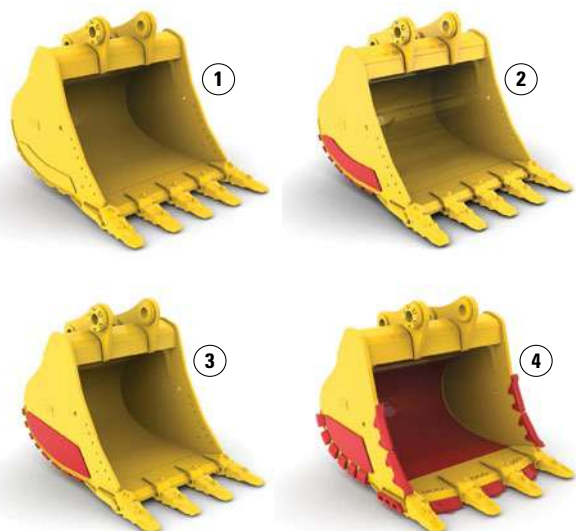
Briser, démolir et mettre au rebut

Pour permettre la fragmentation de roche dans les carrières, la machine est équipée d'un marteau hydraulique. Il pourra également se charger de la destruction des piliers de pont et du béton fortement armé des travaux de démolition routiers.

Les équipements tels que les cisailles universelles et les broyeurs rendent votre machine idéale pour les travaux de démolition et le traitement des débris associés. Pour le traitement des déchets en acier et en métal, la machine peut être équipée de cisailles à rotation à 360°.

Configurez votre machine pour une rentabilité optimale

Votre concessionnaire Cat peut installer des kits hydrauliques pour vous permettre d'utiliser correctement tous les équipements Cat Work Tools, optimisant ainsi la disponibilité de la machine et les bénéfices.



- 1) Usage normal (GD) 2) Usage intensif (HD)
3) Usage très intensif (SD) 4) Usage extrême (XD)

Technologies intégrées

Surveiller, gérer et améliorer les travaux de chantier.



Cat Connect utilise intelligemment la technologie et les services pour améliorer votre efficacité sur les chantiers. Grâce aux données fournies par les technologies embarquées sur les machines, vous bénéficiez d'un volume d'informations inédit sur votre équipement et vos travaux.

Les technologies Cat Connect proposent des améliorations dans les domaines clés suivants :



GESTION DES
ÉQUIPEMENTS

Gestion des équipements : augmentation du temps productif et réduction des coûts d'exploitation.



PRODUCTIVITÉ

Productivité : surveillance de la production et gestion de l'efficacité sur les chantiers.



SÉCURITÉ

Sécurité : sensibilisation accrue à la sécurité des travailleurs et des équipements.

Technologies de pesage embarqué

Les technologies de pesage embarqué mesurent précisément la charge des matériaux en cours de chargement ou transportés. Les données de charge utile sont partagées en temps réel avec les conducteurs pour améliorer la productivité, réduire les surcharges et enregistrer la progression.

Cat Production Measurement

Cat Production Measurement permet de mesurer la charge utile depuis la cabine, permettant ainsi aux conducteurs de peser les charges « à la volée » alors que la flèche est en action. Ainsi, le cycle de chargement n'est pas interrompu, ce qui améliore l'efficacité et la vitesse de chargement. Les conducteurs peuvent visualiser le poids de charge sur le module d'affichage intégré. Ils connaissent ainsi précisément la quantité des matériaux présents dans le godet et savent quand les camions sont remplis à la charge utile cible. Le retour sur information instantané procure au conducteur la confiance nécessaire pour travailler plus efficacement, afin de maximiser le potentiel de l'ensemble du parc. Les dirigeants du site peuvent accéder sans fil aux données en utilisant le portail Web VisionLink® pour mesurer la production et surveiller le rendement.



Technologies GRADE

Les technologies Grade combinent des données de modèle numérique et des dispositifs de guidage en cabine pour vous permettre d'atteindre rapidement et avec précision l'objectif de nivellement, en réduisant le besoin en piquets et les contrôles. Ces technologies vous permettent d'être plus performant et de terminer les tâches plus rapidement en moins de passes, en économisant du carburant et à moindre coût.



Commande de nivellement, de profondeur et de pente Cat

Le système de commande de nivellement Cat monté en usine offre un guidage 2D de l'élévation de la pointe du godet dans la cabine pour permettre aux conducteurs de créer des surfaces planes et pentues avec précision. Le guidage de l'élévation de la pointe du godet en temps réel indique la quantité à déblayer ou à remblayer sur le moniteur de cabine de série. Des capteurs réactifs fournissent un retour immédiat, tandis que les boutons des manipulateurs intégrés en option permettent au conducteur d'ajuster rapidement les réglages pour conserver le nivellement. Des alertes intégrées peuvent également être définies pour avertir le conducteur lorsque la timonerie ou le godet approche d'une hauteur ou d'une profondeur prédéfinie, comme lors de tâches dans des zones à plafond bas ou lors d'opérations d'excavation à proximité de conduites d'eau. Le recours aux piquets et les contrôles sont réduits, ce qui implique moins de personnel et davantage de sécurité sur le chantier.

Cette fonctionnalité est idéale dans les applications en 2D simples, telles que le creusement de fouilles et de tranchées ou le nivellement de remblais en forte pente.

AccuGrade™ Cat

Le système AccuGrade installé par le concessionnaire utilise un moniteur spécifique avec un plan de conception numérique permettant le guidage en 3D de la position et de l'élévation de la pointe du godet. AccuGrade indique de manière précise l'endroit où travailler, ainsi que la quantité à déblayer ou remblayer, éliminant ainsi le recours aux piquets et les contrôles.

La fonction « Plug and play » du modèle 336F L/LN XE simplifie la mise à niveau. Faites votre choix entre le contrôle par satellite (GNSS, Global Navigation Satellite System) ou tachéomètre électronique (UTS, Universal Total Station) pour les grands projets dont les configurations sont complexes.

Technologies LINK

Les technologies LINK, telles que Product Link, sont totalement intégrées à la machine et transmettent sans fil des informations importantes, telles que l'emplacement, les heures de service, la consommation de carburant, le temps d'inactivité et les codes incident.

Product Link/VisionLink

Les données Product Link sont facilement accessibles via l'interface utilisateur VisionLink en ligne, pour un aperçu optimal des performances de votre machine ou de votre parc. Vous pouvez utiliser ces informations pour prendre des décisions éclairées au bon moment. Ainsi, vous optimisez le rendement et la productivité sur le chantier, tout en bénéficiant de coûts réduits.



Environnement de travail sécurisé

Des fonctionnalités qui vous protègent jour après jour.

Une cabine sûre et silencieuse

Le cadre de protection en cas de retournement (ROPS, Roll-Over Protective Structure) de la cabine vous offre un environnement de travail sûr. La cabine contribue également à votre confort car elle est fixée à un châssis renforcé par des supports de fixation visqueux, qui limitent les vibrations et le bruit inutile. Ajoutez-y la garniture et les joints spéciaux pour le pavillon, et le niveau de bruit dans la cabine devient similaire à celui des camions routiers modernes.

En option, le système de protection contre les chutes d'objets (FOGS, Optional Falling Object Guards) vous protège contre les débris susceptibles de percuter la cabine.

Points de contact sécurisés

De larges marchepieds vous permettent d'accéder à la cabine, mais aussi de prendre appui pour atteindre les compartiments. Des mains courantes et des garde-corps prolongés vous permettent de monter en toute sécurité sur la plateforme. Des plaques antidérapantes réduisent les risques de glissade par tous les temps et peuvent être déposées à des fins de nettoyage.

Éclairage intelligent

Les projecteurs halogènes offrent un excellent éclairage. Il est possible de programmer les projecteurs de cabine et ceux montés sur flèche pour qu'ils restent allumés pendant une durée définie (jusqu'à 90 secondes) après l'arrêt du moteur, afin de vous permettre de sortir de la machine en toute sécurité. Des projecteurs au xénon (HID, High Intensity Discharge) sont disponibles en option pour une meilleure visibilité nocturne.

Parfaite visibilité

Une grande vitre, associée au système d'essuie-glace en parallèle monté de série, vous offre une excellente visibilité sur l'avant et sur le côté de la machine, tandis que la caméra de vision arrière de série vous permet d'obtenir un champ de vision dégagé derrière la machine, via le moniteur de la cabine.



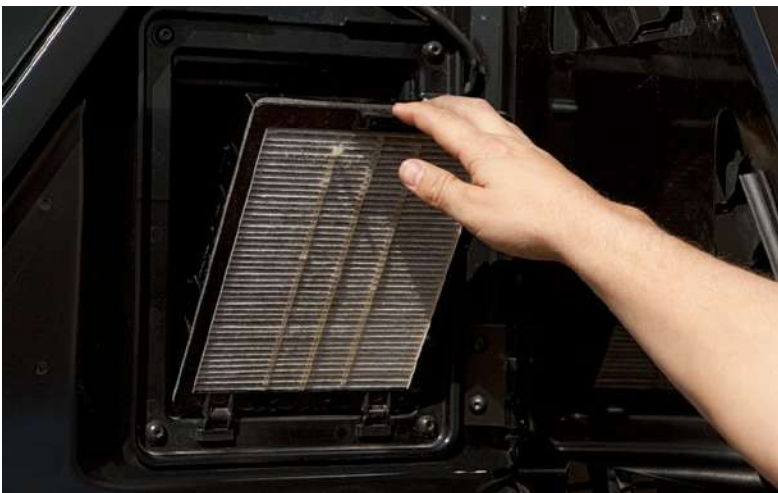


Accès depuis le sol

L'accès aux éléments pour l'entretien périodique, tels que les filtres à huile et à carburant, les robinets à liquide et les points de graissage, est facilité grâce à la sécurité et la commodité d'un accès au niveau du sol. Les compartiments sont dotés de grandes portes de visite conçues pour empêcher toute pénétration de débris, et peuvent également se verrouiller correctement pour simplifier le travail d'entretien.

Facilité d'entretien

Conçue pour un entretien facile et rapide.



Entretien rapide et pratique des liquides

Le robinet de vidange du réservoir de carburant facilite et simplifie le retrait de l'eau et des sédiments lors de l'entretien périodique. De plus, un indicateur de niveau de carburant intégré s'affiche pour vous aider à réduire les risques de remplissage excessif du réservoir de carburant.

Une conception intelligente

Le circuit de refroidissement pour température ambiante élevée est doté d'un ventilateur à vitesse variable permettant de réaliser des économies de carburant. Il est également équipé d'un radiateur, ainsi que de refroidisseurs d'air et d'huile montés côte à côte, pour un nettoyage facile.

Une idée fraîche

En sélectionnant la ventilation à l'intérieur de la cabine, l'air extérieur pénètre par le filtre de cabine. Le filtre est idéalement placé sur le côté de la cabine pour faciliter son accès et son remplacement, et il est protégé par une porte verrouillable qui peut être ouverte avec la clé de contact.

HYBRID

Développement durable

Des années d'avance dans tous les domaines.

- La 336F L/LN XE déplace autant de matériau que la 336F L/LN standard tout en consommant jusqu'à 20 % de carburant en moins. Vous pouvez donc être plus efficace et plus productif, tout en consommant moins.
- Le modèle 336F L/LN XE peut fonctionner avec du carburant diesel à très faible teneur en soufre (DTFTS) (15 ppm de soufre max.), ou du carburant biodiesel (jusqu'au B20) mélangé à du DTFTS.
- Un indicateur de trop-plein s'active lorsque le réservoir est plein pour aider les techniciens d'entretien à prévenir tout déversement.
- Pour garantir un remplacement rapide, simple et sûr de l'huile moteur et de l'huile hydraulique, choisissez le système QuickEvac™ Cat.
- Le filtre à huile moteur spécial élimine le besoin de boîtiers métalliques peints ou de plaques supérieures en aluminium. Le carter à visser de type cartouche permet la dépose et le remplacement du filtre interne. L'élément interne déposé peut être incinéré afin de réduire les déchets.

Assistance client complète

Une assistance incomparable qui fait toute la différence.

Disponibilité des pièces dans le monde entier

Grâce à un réseau de pièces mondial, les concessionnaires Cat font en sorte de maximiser autant que possible le temps productif de vos machines. En outre, ils vous permettent de faire des économies grâce aux composants remanufacturés Cat.

Des options de financement personnalisées

Étudiez les différentes options de financement et les coûts d'exploitation journaliers. Des services de concessionnaire peuvent être inclus dans le coût de la machine pour réduire les coûts d'exploitation au fil du temps.

Tout ce qu'il y a de mieux pour vous, aujourd'hui... et demain

Réparer, rénover ou remplacer ? Votre concessionnaire Cat peut vous aider à estimer le coût de manière à faire le meilleur choix pour votre entreprise.



Spécifications de la Pelle hydraulique 336F L/LN XE

Moteur

Puissance brute – SAE J1995	239 kW
Puissance brute – ISO 14396 (unité métrique)	235 kW (320 ch)
Puissance nette – SAE J1349/ISO 9249 (unité métrique)	226 kW (307 ch)
Alésage	115 mm
Course	149 mm
Cylindrée	9,3 l

Poids

Poids minimal	36 400 kg
Poids maximal	38 700 kg

Entraînement

Vitesse de translation maximale	4,8 km/h
Effort de traction à la barre d'attelage maximal	294 kN

Mécanisme d'orientation

Vitesse d'orientation	8,7 tr/min
Couple d'orientation	109 kNm

Contenances

Contenance du réservoir de carburant	620 l
Circuit de refroidissement	43 l
Huile moteur (avec filtre)	32 l
Réducteur d'orientation (chacun)	19 l
Réducteur (chacun)	8 l
Huile du circuit hydraulique (réservoir compris)	380 l
Huile de réservoir hydraulique	175 l
Réservoir de DEF (ISO 22241)	41 l

Circuit hydraulique

Circuit principal, débit maximal (total)	570 l/min
Circuit d'orientation, débit maximal	276 l/min
Pression maximale	
Équipement	35 000 kPa
Équipement (mode levage)	37 000 kPa
Translation	35 000 kPa
Tourelle	31 500 kPa

Circuit pilote

Débit maximal	28 l/min
Pression maximale	4 100 kPa

Vérin de flèche

Alésage	150 mm
Course	1 440 mm

Vérin du bras

Alésage	170 mm
Course	1 738 mm

Vérin de godet DB

Alésage	150 mm
Course	1 151 mm

Vérin de godet TB

Alésage	160 mm
Course	1 356 mm

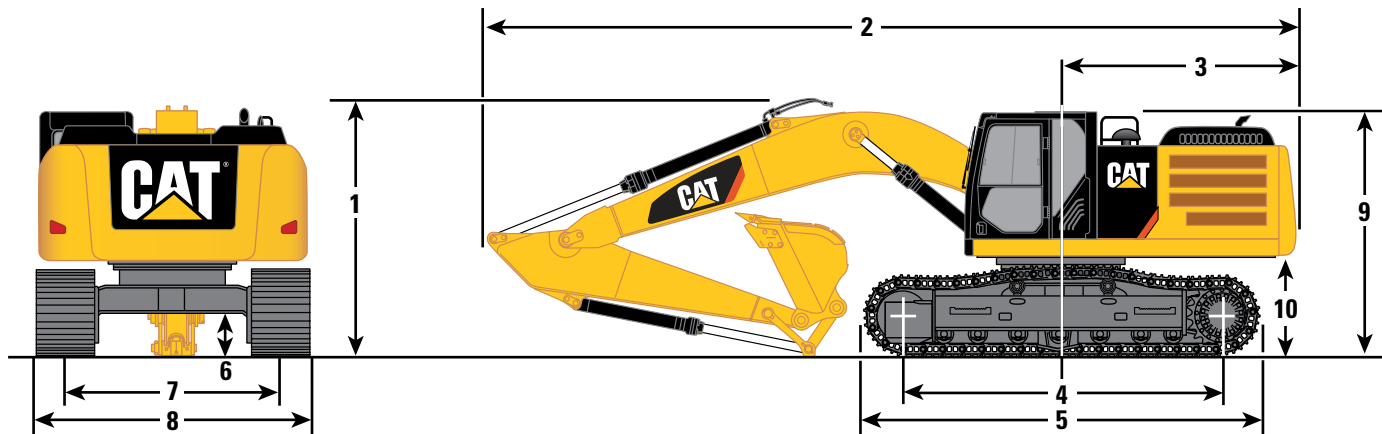
Performances acoustiques

À l'extérieur de la cabine – ISO 6395	105 dB(A)
À l'intérieur de la cabine – ISO 6396	73 dB(A)

Spécifications de la Pelle hydraulique 336F L/LN XE

Dimensions

Toutes les dimensions sont approximatives.



Options de flèche	Flèche normale extra-robuste 6,5 m		Flèche pour creusement intensif 6,18 m
Options de bras	R3.2DB	R2.8DB	M2.55TB
1 Hauteur d'expédition*	3 510 mm	3 650 mm	3 600 mm
2 Longueur d'expédition	11 190 mm	11 220 mm	10 920 mm
3 Rayon d'encombrement arrière	3 490 mm	3 490 mm	3 490 mm
4 Longueur entre les centres des rouleaux			
Train de roulement long	4 040 mm	4 040 mm	4 040 mm
Train de roulement long et étroit	4 040 mm	4 040 mm	4 040 mm
5 Longueur des chaînes			
Train de roulement long	5 030 mm	5 030 mm	5 030 mm
Train de roulement long et étroit	5 030 mm	5 030 mm	5 030 mm
6 Garde au sol*	510 mm	510 mm	510 mm
Garde au sol**	480 mm	480 mm	480 mm
7 Voie des chaînes			
Train de roulement long	2 590 mm	2 590 mm	2 590 mm
Train de roulement long et étroit	2 390 mm	2 390 mm	2 390 mm
8 Largeur de transport			
Train de roulement long			
Patins de 600 mm	3 190 mm	3 190 mm	3 190 mm
Patins de 700 mm	3 290 mm	3 290 mm	3 290 mm
Patins de 850 mm	3 440 mm	3 440 mm	3 440 mm
Train de roulement étroit			
Patins de 600 mm	2 990 mm	2 990 mm	2 990 mm
9 Hauteur de la cabine	3 150 mm	3 150 mm	3 150 mm
Hauteur de la cabine avec protection supérieure	3 360 mm	3 360 mm	3 360 mm
10 Garde au sol du contrepoids**	1 220 mm	1 220 mm	1 220 mm
Type de godet	Normal GP	Normal GP	Normal GP
Capacité du godet	2,28 m ³	2,28 m ³	2,41 m ³
Rayon aux pointes du godet	1 753 mm	1 753 mm	1 895 mm

Les dimensions peuvent varier en fonction du godet sélectionné.

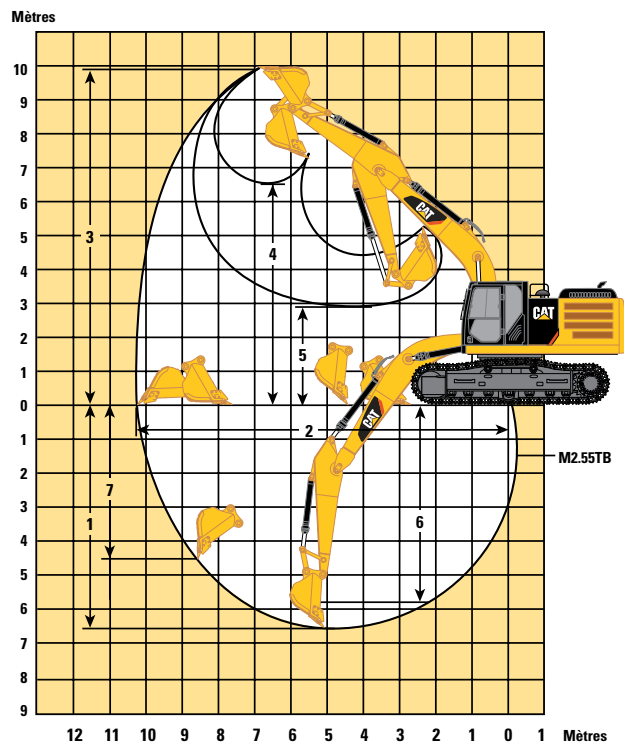
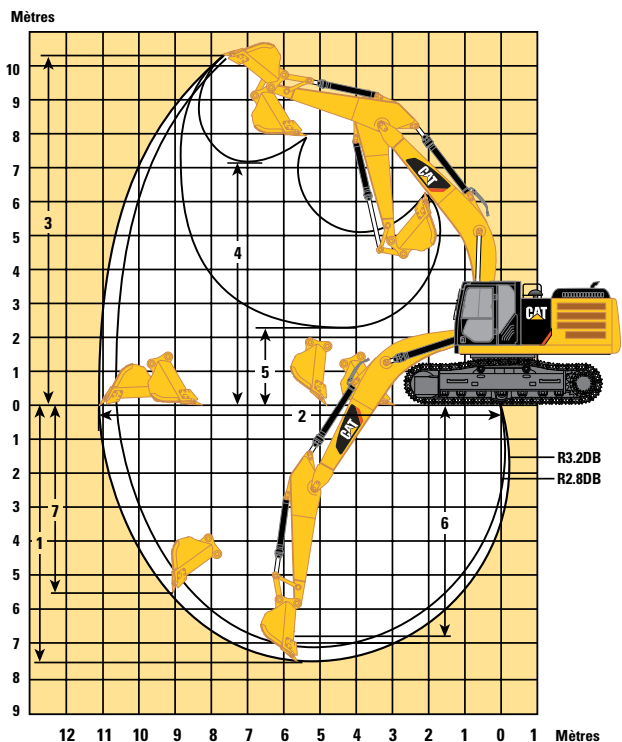
*Hauteur de crampons de patin incluse

**Hors hauteur de crampons de patin

Spécifications de la Pelle hydraulique 336F L/LN XE

Plages de fonctionnement

Toutes les dimensions sont approximatives.



Options de flèche

Options de bras	Flèche normale extra-robuste		Flèche pour creusement intensif
	6,5 m		6,18 m
	R3.2DB	R2.8DB	M2.55TB
1 Profondeur d'excavation maximale	7 490 mm	7 090 mm	6 650 mm
2 Portée maximale au niveau du sol	11 020 mm	10 710 mm	10 260 mm
Rayon maximal de l'équipement de travail	11 200 mm	10 910 mm	10 460 mm
3 Hauteur de coupe maximale	10 320 mm	10 370 mm	9 970 mm
4 Hauteur de chargement maximale	7 110 mm	7 110 mm	6 620 mm
5 Hauteur de chargement minimale	2 610 mm	3 010 mm	2 920 mm
6 Profondeur de coupe maximale pour fond plat de 2 440 mm	6 820 mm	6 390 mm	5 810 mm
7 Profondeur d'excavation maximale en paroi verticale	5 500 mm	5 470 mm	4 450 mm
Type de godet	Normal GP	Normal GP	Normal GP
Capacité du godet	2,28 m ³	2,28 m ³	2,41 m ³
Rayon aux pointes du godet	1 753 mm	1 753 mm	1 895 mm

Les dimensions peuvent varier en fonction du godet sélectionné.

Spécifications de la Pelle hydraulique 336F L/LN XE

Poids en ordre de marche et pressions au sol

Flèche	Bras	Patins de 850 mm (TG)		Patins de 700 mm (TG)		Patins de 600 mm (TG extra-robustes)		Patins de 600 mm (DG)	
		Poids	Pression au sol	Poids	Pression au sol	Poids	Pression au sol	Poids	Pression au sol
		kg	kPa	kg	kPa	kg	kPa	kg	kPa
Train de roulement long									
R6,5 m extra-robuste	R3.2DB extra-robuste	37 400	49,2	36 400	58,1	36 700	68,4	36 900	68,7
R6,5 m extra-robuste	R2.8DB extra-robuste	37 400	49,2	36 400	58,1	36 700	68,4	36 900	68,7
M 6,18 m	M2.55TB	38 700	50,9	37 800	60,4	38 100	71	38 300	71,3
Train de roulement long et étroit									
R6,5 m extra-robuste	R3.2DB extra-robuste	37 300	49,0			36 600	68,2		
R6,5 m extra-robuste	R2.8DB extra-robuste	37 200	48,9			36 600	68,2		
M6,18 m	M2.55TB	38 600	50,8			38 000	70,8		

Forces du godet et du bras

Options de flèche	Flèche normale 6,5 m		Flèche pour creusement intensif 6,18 m
	R3.2DB kN	R2.8DB kN	M2.55TB kN
Options de bras			
Usage normal			
Force d'excavation du godet (ISO)	211,8	211,8	264,9
Force d'excavation du bras (ISO)	166,7	185,5	190,8
Capacité en usage normal			
Force d'excavation du godet (ISO)	209,7	209,7	261,3
Force d'excavation du bras (ISO)	165,9	184,6	190,2
Usage intensif			
Force d'excavation du godet (ISO)	209,9	209,9	264,9
Force d'excavation du bras (ISO)	166,1	184,8	190,8
Extra-robuste – Puissance			
Force d'excavation du godet (ISO)	234,2	234,2	
Force d'excavation du bras (ISO)	169,0	188,3	
Usage très intensif			
Force d'excavation du godet (ISO)	209,9	209,9	261,4
Force d'excavation du bras (ISO)	166,1	184,8	190,2
Usage extrême			
Force d'excavation du godet (ISO)	209,9	209,9	
Force d'excavation du bras (ISO)	166,1	184,8	

Spécifications de la Pelle hydraulique 336F L/LN XE

Poids des composants principaux

	kg
Train de roulement (sans chaînes)	
Train de roulement long	8 900
Train de roulement long et étroit	8 800
Tourelle (sans timonerie avant)*	
Pour un contrepoids de 4,9 t	10 800
Contrepoids	
4,9 t	4 900
Flèche (avec canalisations, axes et vérin de bras)	
Flèche normale extra-robuste, 6,50 m	4 100
Flèche pour creusement intensif, 6,18 m	4 200
Bras (avec canalisations, axes et vérin de godet)	
R3.2DB extra-robuste	1 800
R2.8DB extra-robuste	1 800
M2.55TB	2 100
Patin de chaîne	
850 mm, à triple arête	5 400
700 mm, à triple arête	4 300
600 mm, extra-robuste à triple arête	4 700
600 mm, à double arête	4 900
Attache rapide	600
Godets	
DB1536GP-C 342-2192 SAE 2,28 m ³	1 500
TB1676SD 339-3748 SAE 2,41 m ³	2 500

*La machine de base comprend le poids moyen du conducteur (75 kg), 90 % du poids du plein de carburant et le poids du train de roulement avec protection centrale.

Spécifications de la Pelle hydraulique 336F L/LN XE

Capacités de levage de la flèche normale du modèle 336F L XE – Contrepoids : 4,9 t – Sans godet – Système de levage pour lourdes charges activé

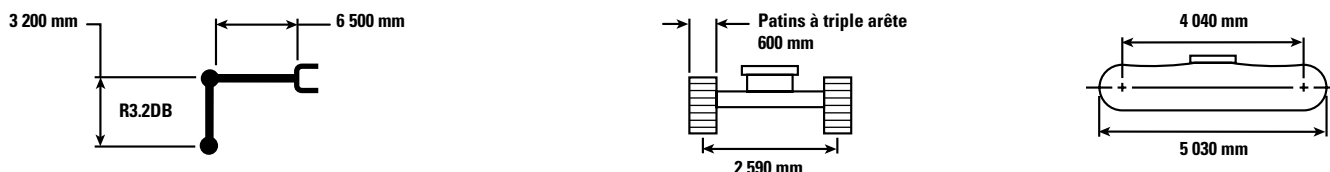


Diagram	3 000 mm		4 500 mm		6 000 mm		7 500 mm		9 000 mm		Diagram		mm	
	Diagram	Diagram	Diagram	Diagram	Diagram	Diagram	Diagram	Diagram	Diagram	Diagram	Diagram	Diagram		
7 500 mm	kg						*8 400	7 450			*7 200	7 100	7 700	
6 000 mm	kg						*8 550	7 350			*7 000	5 850	8 580	
4 500 mm	kg			*13 000	*13 000	*10 450	10 050	*9 150	7 100	*8 250	5 300	*7 050	5 150	9 130
3 000 mm	kg			*16 400	14 250	*12 050	9 400	*10 000	6 800	8 150	5 150	*7 300	4 800	9 410
1 500 mm	kg			*18 850	13 250	*13 450	8 900	10 450	6 500	7 950	5 000	7 400	4 650	9 440
0 mm	kg			*19 600	12 800	14 300	8 550	10 200	6 300	7 850	4 900	7 600	4 750	9 220
-1 500 mm	kg	*14 100	*14 100	*19 200	12 700	14 100	8 350	10 100	6 200			8 150	5 050	8 750
-3 000 mm	kg	*22 200	*22 200	*17 800	12 800	*13 600	8 400	10 150	6 250			9 350	5 800	7 960
-4 500 mm	kg	*19 950	*19 950	*15 050	13 150	*11 450	8 650					*9 650	7 400	6 750



ISO 10567



* Indique que la charge est limitée par la capacité de levage hydraulique plutôt que par la charge limite d'équilibre. Les charges indiquées ci-dessus sont conformes à la norme ISO 10567:2007 relative à la capacité de levage des pelles hydrauliques. La charge nominale ne dépasse pas 87 % de la capacité de levage hydraulique ou 75 % de la charge limite d'équilibre. Le poids de tous les accessoires de levage doit être soustrait des capacités de levage indiquées ci-dessus. Les capacités de levage sont établies pour une machine positionnée sur une surface ferme et uniforme. L'utilisation d'un point d'attache d'outil de travail pour manipuler/lever des objets peut affecter les performances de levage de la machine.

La capacité de levage varie de $\pm 5\%$ pour tous les patins de chaîne disponibles.

Référez-vous systématiquement au Guide d'utilisation et d'entretien adéquat pour obtenir des informations sur un produit spécifique.

Spécifications de la Pelle hydraulique 336F L/LN XE

Capacités de levage de la flèche normale du modèle 336F L XE – Contrepoids : 4,9 t – Sans godet – Système de levage pour lourdes charges activé

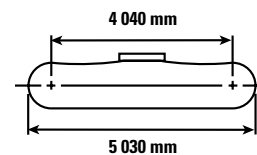
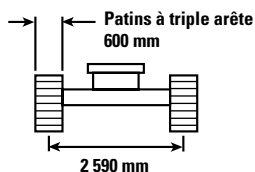
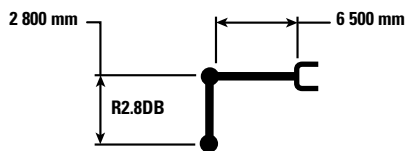


Diagram	3 000 mm		4 500 mm		6 000 mm		7 500 mm		9 000 mm		Diagram			
	kg	kg	kg	kg	kg	kg	kg	kg	kg	kg	kg	kg	mm	
7 500 mm	kg											*9 050	7 600	7 340
6 000 mm	kg				*9 700	*9 700	*9 000	7 250				*8 750	6 150	8 250
4 500 mm	kg			*13 950	*13 950	*10 950	9 900	*9 550	7 050			8 500	5 400	8 820
3 000 mm	kg			*17 300	13 900	*12 500	9 300	*10 300	6 750	8 100	5 100	7 950	5 000	9 110
1 500 mm	kg			*16 900	13 000	*13 800	8 800	10 400	6 450	7 950	5 000	7 750	4 850	9 140
0 mm	kg			*19 600	12 750	14 250	8 500	10 200	6 250			7 950	4 950	8 920
-1 500 mm	kg	*13 150	*13 150	*18 850	12 700	14 100	8 400	10 100	6 200			8 600	5 350	8 420
-3 000 mm	kg	*22 500	*22 500	*17 150	12 900	*13 200	8 450	*10 000	6 300			*9 750	6 200	7 600
-4 500 mm	kg	*17 900	*17 900	*13 950	13 300	*10 400	8 800					*9 500	8 200	6 330



ISO 10567



* Indique que la charge est limitée par la capacité de levage hydraulique plutôt que par la charge limite d'équilibre. Les charges indiquées ci-dessus sont conformes à la norme ISO 10567:2007 relative à la capacité de levage des pelles hydrauliques. La charge nominale ne dépasse pas 87 % de la capacité de levage hydraulique ou 75 % de la charge limite d'équilibre. Le poids de tous les accessoires de levage doit être soustrait des capacités de levage indiquées ci-dessus. Les capacités de levage sont établies pour une machine positionnée sur une surface ferme et uniforme. L'utilisation d'un point d'attache d'outil de travail pour manipuler/lever des objets peut affecter les performances de levage de la machine.

La capacité de levage varie de $\pm 5\%$ pour tous les patins de chaîne disponibles.

Référez-vous systématiquement au Guide d'utilisation et d'entretien adéquat pour obtenir des informations sur un produit spécifique.

Spécifications de la Pelle hydraulique 336F L/LN XE

Capacités de levage de la flèche pour creusement intensif du modèle 336F L XE – Contrepoids : 4,9 t – Sans godet – Système de levage pour lourdes charges activé

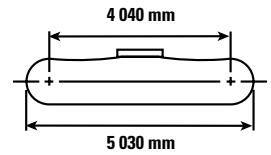
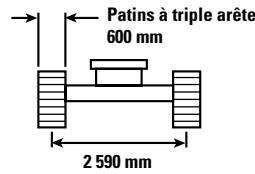
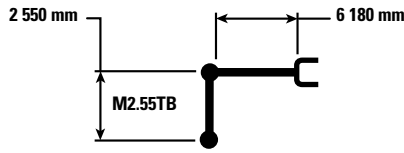


Diagram	3 000 mm		4 500 mm		6 000 mm		7 500 mm		Diagram		mm	
	Diagram	Diagram	Diagram	Diagram	Diagram	Diagram	Diagram	Diagram	Diagram	Diagram		
7 500 mm	kg				*9 800	*9 800			*8 850	8 850	6 580	
6 000 mm	kg				*10 150	*10 150	*9 600	7 000	*8 450	6 850	7 600	
4 500 mm	kg		*14 150	*14 150	*11 250	9 700	*9 850	6 850	*8 400	5 900	8 210	
3 000 mm	kg		*17 250	13 750	*12 650	9 100	*10 500	6 550	8 650	5 400	8 520	
1 500 mm	kg		*19 150	12 850	*13 800	8 600	10 250	6 300	8 450	5 250	8 550	
0 mm	kg		*19 350	12 550	14 100	8 350	10 100	6 150	8 700	5 350	8 310	
-1 500 mm	kg	*17 900	*17 900	*18 350	12 600	*13 900	8 250	10 050	6 150	9 550	5 850	7 780
-3 000 mm	kg	*21 000	*21 000	*16 200	12 800	*12 350	8 400		*10 200	7 050	6 880	
-4 500 mm	kg			*11 850	*11 850				*9 400	*9 400	5 430	



ISO 10567



* Indique que la charge est limitée par la capacité de levage hydraulique plutôt que par la charge limite d'équilibre. Les charges indiquées ci-dessus sont conformes à la norme ISO 10567:2007 relative à la capacité de levage des pelles hydrauliques. La charge nominale ne dépasse pas 87 % de la capacité de levage hydraulique ou 75 % de la charge limite d'équilibre. Le poids de tous les accessoires de levage doit être soustrait des capacités de levage indiquées ci-dessus. Les capacités de levage sont établies pour une machine positionnée sur une surface ferme et uniforme. L'utilisation d'un point d'attache d'outil de travail pour manipuler/lever des objets peut affecter les performances de levage de la machine.

La capacité de levage varie de $\pm 5\%$ pour tous les patins de chaîne disponibles.

Référez-vous systématiquement au Guide d'utilisation et d'entretien adéquat pour obtenir des informations sur un produit spécifique.

Spécifications de la Pelle hydraulique 336F L/LN XE

Capacités de levage de la flèche normale du modèle 336F LN XE – Contrepoids : 4,9 t – Sans godet – Système de levage pour lourdes charges activé

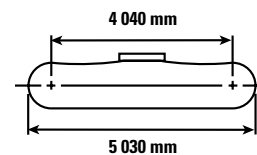
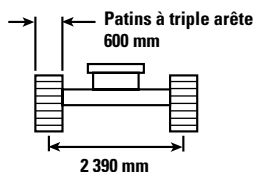
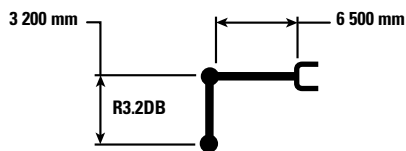


Diagram	3 000 mm		4 500 mm		6 000 mm		7 500 mm		9 000 mm		Diagram			
	kg	kg	kg	kg	kg	kg	kg	kg	kg	kg	kg	kg	mm	
7 500 mm	kg						*8 400	6 850			*7 200	6 550	7 700	
6 000 mm	kg						*8 550	6 800			*7 000	5 400	8 580	
4 500 mm	kg			*13 000	*13 000	*10 450	9 250	*9 150	6 550	8 250	4 850	*7 050	4 750	9 130
3 000 mm	kg			*16 400	12 950	*12 050	8 650	*10 000	6 250	8 100	4 750	*7 300	4 400	9 410
1 500 mm	kg			*18 850	11 950	*13 450	8 100	10 450	5 950	7 950	4 600	7 400	4 250	9 440
0 mm	kg			*19 600	11 500	14 250	7 750	10 200	5 750	7 800	4 450	7 550	4 300	9 220
-1 500 mm	kg	*14 100	*14 100	*19 200	11 450	14 050	7 600	10 050	5 650			8 100	4 600	8 750
-3 000 mm	kg	*22 200	*22 200	*17 800	11 550	*13 600	7 650	10 100	5 700			9 350	5 300	7 960
-4 500 mm	kg	*19 950	*19 950	*15 050	11 850	*11 450	7 850					*9 650	6 750	6 750



ISO 10567



* Indique que la charge est limitée par la capacité de levage hydraulique plutôt que par la charge limite d'équilibre. Les charges indiquées ci-dessus sont conformes à la norme ISO 10567:2007 relative à la capacité de levage des pelles hydrauliques. La charge nominale ne dépasse pas 87 % de la capacité de levage hydraulique ou 75 % de la charge limite d'équilibre. Le poids de tous les accessoires de levage doit être soustrait des capacités de levage indiquées ci-dessus. Les capacités de levage sont établies pour une machine positionnée sur une surface ferme et uniforme. L'utilisation d'un point d'attache d'outil de travail pour manipuler/lever des objets peut affecter les performances de levage de la machine.

La capacité de levage varie de $\pm 5\%$ pour tous les patins de chaîne disponibles.

Référez-vous systématiquement au Guide d'utilisation et d'entretien adéquat pour obtenir des informations sur un produit spécifique.

Spécifications de la Pelle hydraulique 336F L/LN XE

Capacités de levage de la flèche normale du modèle 336F LN XE – Contrepoids : 4,9 t – Sans godet – Système de levage pour lourdes charges activé

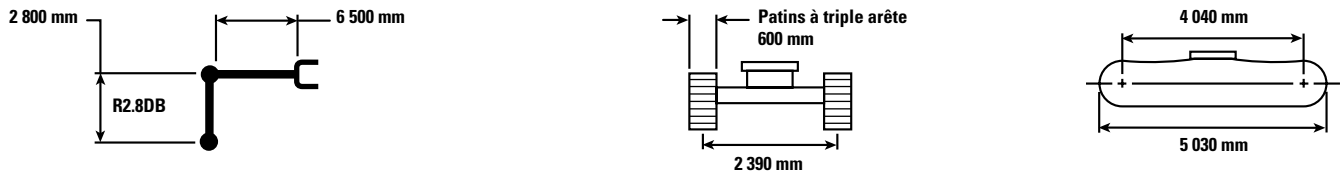


Diagram	3 000 mm		4 500 mm		6 000 mm		7 500 mm		9 000 mm		Diagram		mm	
	Diagram	Diagram	Diagram	Diagram	Diagram	Diagram	Diagram	Diagram	Diagram	Diagram	Diagram	Diagram		
7 500 mm	kg											*9 050	7 000	7 340
6 000 mm	kg				*9 700	9 600	*9 000	6 700				*8 750	5 650	8 250
4 500 mm	kg			*13 950	*13 950	*10 950	9 100	*9 550	6 500			8 450	4 950	8 820
3 000 mm	kg			*17 300	12 600	*12 500	8 500	*10 300	6 200	8 050	4 700	7 900	4 600	9 110
1 500 mm	kg			*16 900	11 750	*13 800	8 000	10 400	5 900	7 900	4 550	7 750	4 450	9 140
0 mm	kg			*19 600	11 450	14 200	7 700	10 150	5 750			7 950	4 550	8 920
-1 500 mm	kg	*13 150	*13 150	*18 850	11 450	14 050	7 600	10 100	5 650			8 600	4 900	8 420
-3 000 mm	kg	*22 500	*22 500	*17 150	11 650	*13 200	7 700	*10 000	5 750			*9 750	5 700	7 600
-4 500 mm	kg	*17 900	*17 900	*13 950	12 000	*10 400	8 000					*9 500	7 500	6 330



ISO 10567



* Indique que la charge est limitée par la capacité de levage hydraulique plutôt que par la charge limite d'équilibre. Les charges indiquées ci-dessus sont conformes à la norme ISO 10567:2007 relative à la capacité de levage des pelles hydrauliques. La charge nominale ne dépasse pas 87 % de la capacité de levage hydraulique ou 75 % de la charge limite d'équilibre. Le poids de tous les accessoires de levage doit être soustrait des capacités de levage indiquées ci-dessus. Les capacités de levage sont établies pour une machine positionnée sur une surface ferme et uniforme. L'utilisation d'un point d'attache d'outil de travail pour manipuler/lever des objets peut affecter les performances de levage de la machine.

La capacité de levage varie de $\pm 5\%$ pour tous les patins de chaîne disponibles.

Référez-vous systématiquement au Guide d'utilisation et d'entretien adéquat pour obtenir des informations sur un produit spécifique.

Spécifications de la Pelle hydraulique 336F L/LN XE

Capacités de levage de la flèche pour creusement intensif du modèle 336F LN XE – Contrepoids : 4,9 t – Sans godet – Système de levage pour lourdes charges activé

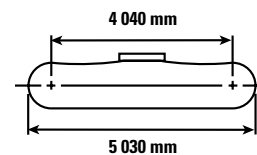
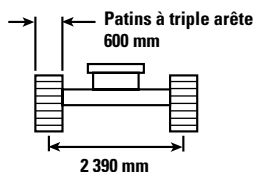
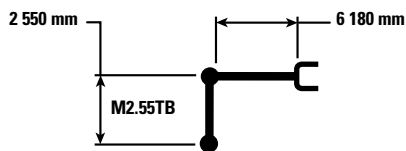


Diagram	3 000 mm		4 500 mm		6 000 mm		7 500 mm		Diagram		mm	
	Diagram	Diagram	Diagram	Diagram	Diagram	Diagram	Diagram	Diagram	Diagram	Diagram		
7 500 mm	kg				*9 800	9 600			*8 850	8 150	6 580	
6 000 mm	kg				*10 150	9 400	*9 600	6 450	*8 450	6 300	7 600	
4 500 mm	kg		*14 150	13 800	*11 250	8 900	*9 850	6 300	*8 400	5 400	8 210	
3 000 mm	kg		*17 250	12 450	*12 650	8 350	*10 500	6 000	8 600	4 950	8 520	
1 500 mm	kg		*19 150	11 600	*13 800	7 850	10 250	5 750	8 400	4 750	8 550	
0 mm	kg		*19 350	11 300	14 050	7 550	10 050	5 600	8 700	4 900	8 310	
-1 500 mm	kg	*17 900	*17 900	*18 350	11 300	*13 900	7 500	10 050	5 600	9 550	5 350	7 780
-3 000 mm	kg	*21 000	*21 000	*16 200	11 550	*12 350	7 650			*10 200	6 400	6 880
-4 500 mm	kg			*11 850	*11 850					*9 400	9 300	5 430



ISO 10567



* Indique que la charge est limitée par la capacité de levage hydraulique plutôt que par la charge limite d'équilibre. Les charges indiquées ci-dessus sont conformes à la norme ISO 10567:2007 relative à la capacité de levage des pelles hydrauliques. La charge nominale ne dépasse pas 87 % de la capacité de levage hydraulique ou 75 % de la charge limite d'équilibre. Le poids de tous les accessoires de levage doit être soustrait des capacités de levage indiquées ci-dessus. Les capacités de levage sont établies pour une machine positionnée sur une surface ferme et uniforme. L'utilisation d'un point d'attache d'outil de travail pour manipuler/lever des objets peut affecter les performances de levage de la machine.

La capacité de levage varie de $\pm 5\%$ pour tous les patins de chaîne disponibles.

Référez-vous systématiquement au Guide d'utilisation et d'entretien adéquat pour obtenir des informations sur un produit spécifique.

Spécifications de la Pelle hydraulique 336F L/LN XE

Compatibilité et spécifications du godet

Contrepoids						336F L XE – 600 TG			336F LN XE – 600 TG		
						4,9 t			4,9 t		
Timonerie	Largeur mm	Contenance m ³	Poids kg	Remplissage %	Flèche normale extra-robuste		Flèche pour creusement intensif	Flèche normale extra-robuste		Flèche pour creusement intensif	
					R2.8DB HD	R3.2DB HD	M2.55TB	R2.8DB HD	R3.2DB HD	M2.55TB	
Timonerie DB sans attache rapide											
Usage normal (GD)	DB	1 350	1,64	1 173	100 %	●	●		●	●	
	DB	1 650	2,11	1 352	100 %	⊙	⊙		⊙	⊙	
	DB	1 800	2,35	1 453	100 %	⊖	⊖		⊖	⊖	
	TB	1 500	2,14	1 872	100 %			⊙			⊖
Extra-robuste (HD)	DB	1 350	1,64	1 481	100 %	●	●		●	⊙	
	DB	1 500	1,88	1 600	100 %	⊙	⊙		⊖	⊖	
	DB	1 650	2,12	1 730	100 %	⊖	⊖		⊖	⊖	
	TB	1 650	2,41	2 210	100 %			○			○
Usage très intensif (SD)	DB	1 650	2,14	1 827	90 %	⊙	⊖		⊖	⊖	
	TB	1 350	1,87	2 065	90 %			●			⊙
	TB	1 650	2,41	2 385	90 %			⊖			○
Charge maximale, à claveter (charge utile + godet)					kg	5 282	5 062	5 572	4 805	4 606	5 053
Timonerie DB avec attache à accouplement par axes											
Usage normal (GD)	DB	1 350	1,64	1 173	100 %	●	●		⊙	⊙	
	DB	1 650	2,11	1 352	100 %	⊖	⊖		○	○	
	DB	1 800	2,35	1 453	100 %	○	○		○	◇	
	TB	1 500	2,14	1 872	100 %			⊖			○
Extra-robuste (HD)	DB	1 350	1,64	1 481	100 %	⊙	⊙		⊖	⊖	
	DB	1 500	1,88	1 600	100 %	⊖	⊖		○	○	
	DB	1 650	2,12	1 730	100 %	○	○		○	◇	
	TB	1 650	2,41	2 210	100 %			○			◇
Usage très intensif (SD)	DB	1 650	2,15	1 827	90 %	⊖	○		○	○	
	TB	1 350	1,87	2 065	90 %			⊙			⊖
	TB	1 650	2,41	2 385	90 %			○			◇
Charge maximale, à claveter (charge utile + godet)					kg	4 724	4 504	5 014	4 247	4 048	4 495
Avec attache rapide (CW45, CW45s)											
Usage normal (GD)	DB	1 050	1,17	986	100 %	●	●		●	●	
	DB	1 200	1,40	1 064	100 %	●	●		●	●	
	DB	1 350	1,64	1 143	100 %	●	●		⊙	⊙	
	DB	1 500	1,87	1 245	100 %	⊙	⊙		⊖	⊖	
	DB	1 650	2,11	1 324	100 %	⊖	⊖		○	○	
Extra-robuste (HD)	DB	1 350	1,64	1 417	100 %	●	⊙		⊙	⊖	
	DB	1 500	1,88	1 514	100 %	⊙	⊖		⊖	○	
	DB	1 650	2,12	1 647	100 %	⊖	○		○	○	
	TB	1 650	2,41	2 117	100 %			○			◇
Usage très intensif (SD)	DB	1 050	1,17	1 272	90 %	●	●		●	●	
	DB	1 650	2,15	1 802	90 %	⊖	⊖		○	○	
	TB	1 350	1,87	1 974	90 %			⊙			⊖
	TB	1 650	2,41	2 295	90 %			○			◇
Charge maximale avec attache (charge utile + godet)					kg	4 792	4 572	5 082	4 315	4 116	4 563

Les charges ci-dessus sont conformes à la norme EN474 relative aux pelles hydrauliques : elles ne dépassent pas 87 % de la capacité de levage hydraulique ou 75 % de la charge limite d'équilibre, avec la timonerie avant complètement sortie au niveau du sol et le godet redressé.

La capacité est conforme à la norme ISO 7451.

Poids du godet avec pointes à usage normal.

Caterpillar recommande d'utiliser des outils de travail appropriés pour que nos clients puissent tirer le meilleur de nos produits. L'utilisation d'outils de travail, y compris les godets, non conformes aux recommandations ou aux spécifications de Caterpillar en matière de poids, de dimensions, de débit, de pression, etc., peut entraîner des performances non optimales, y compris mais sans y être limité, des baisses de production, de stabilité, de fiabilité et de longévité des composants. Toute utilisation incorrecte d'un outil de travail entraînant une oscillation, un effet de levier, la torsion ou le blocage des charges lourdes est susceptible de réduire la durée de vie de la flèche et du bras.

Masse volumique maximale du matériau :

- 2 100 kg/m³
- ⊙ 1 800 kg/m³
- ⊖ 1 500 kg/m³
- 1 200 kg/m³
- ◇ 900 kg/m³

Spécifications de la Pelle hydraulique 336F L/LN XE

Guide de compatibilité des outils de travail*

		336F L XE			336F LN XE		
		4,9 t			4,9 t		
Type de flèche	Flèche normale extra-robuste		Flèche pour creusement intensif	Flèche normale extra-robuste		Flèche pour creusement intensif	
Taille du bras	3,2 extra-robuste	2,8 extra-robuste	2,55	3,2 extra-robuste	2,8 extra-robuste	2,55	
Marteau hydraulique	H140E s H160E s	H140E s H160E s	H140E s H160E s	H140E s H160E s ^ ^^	H140E s H160E s	H140E s H160E s ^^	
Cisaille universelle	Mâchoire MP324 CC Mâchoire MP324 D Mâchoire MP324 P Mâchoire MP324 S Mâchoire MP324 TS Mâchoire MP324 U Mâchoire MP30 CC ** ^ Mâchoire MP30 CR ** ^ Mâchoire MP30 PP *** Mâchoire MP30 PS ** ^ Mâchoire MP30 S ** ^ Mâchoire MP30 TS *** #	Mâchoire MP324 CC Mâchoire MP324 D Mâchoire MP324 P Mâchoire MP324 S Mâchoire MP324 TS Mâchoire MP324 U Mâchoire MP30 CC ^ ^^ Mâchoire MP30 CR ^ ^^ Mâchoire MP30 PP *** Mâchoire MP30 PS ^ ^^ Mâchoire MP30 S ^ ^^ Mâchoire MP30 TS *** #	Mâchoire MP30 CC ** Mâchoire MP30 CR ** Mâchoire MP30 PP ** ^ Mâchoire MP30 PS ** Mâchoire MP30 S ** Mâchoire MP30 TS ***	Mâchoire MP324 CC Mâchoire MP324 D Mâchoire MP324 P Mâchoire MP324 S Mâchoire MP324 TS Mâchoire MP324 U Mâchoire MP30 CC *** Mâchoire MP30 CR *** Mâchoire MP30 PP *** # Mâchoire MP30 PS *** Mâchoire MP30 S *** #	Mâchoire MP324 CC Mâchoire MP324 D Mâchoire MP324 P Mâchoire MP324 S Mâchoire MP324 TS Mâchoire MP324 U Mâchoire MP30 CC *** Mâchoire MP30 CR *** Mâchoire MP30 PP *** # Mâchoire MP30 PS *** Mâchoire MP30 S ***	Mâchoire MP30 CC ** ^ Mâchoire MP30 CR ** ^ Mâchoire MP30 PP *** # Mâchoire MP30 PS ** ^ Mâchoire MP30 S ** ^ Mâchoire MP30 TS *** #	
Broyeur	P225 P235 ^ ^^	P225 P235 ^^	P235 **	P225 P235 ***	P225 P235 ***	P235 ** ^	
Concasseur	P325 P335 ** ^	P325 P335 ^ ^^	P335 **	P325 P335 ***	P325 P335 ***	P335 ** ^	
Grappin de démolition et de triage	G325B G330 ^ ^^	G325B G330 ^^	G330 **	G325B G330 ***	G325B G330 ** ^	G330 ** ^	
Cisailles mobiles pour démolition et ferraille	S325B S365C ##	S325B S340B *** # S365C ##	S340B *** # S365C ##	S325B S365C ##	S325B S365C ##	S365C ##	
Compacteur (plaque vibrante)	CVP110	CVP110	CVP110	CVP110	CVP110	CVP110	
Grappin à griffes							
Attache à accouplement par axe	CL-QC	Ces outils de travail sont disponibles pour le modèle 336F L/LN XE. Consultez votre concessionnaire Cat pour connaître la compatibilité des outils de travail.					
Attache rapide dédiée	CW-45 CW-45S						

* Offres non disponibles dans toutes les régions. La compatibilité dépend de la configuration de la pelle hydraulique. Consultez votre concessionnaire Cat pour découvrir les offres disponibles dans votre région et trouver l'outil de travail le mieux adapté.

** Attache à claveter ou CW

*** À claveter uniquement

À l'avant uniquement

Montage sur flèche

^ À l'avant uniquement avec l'attache spéciale

^^ À l'avant uniquement avec l'attache CL

Équipement standard du modèle 336F L/LN XE

Équipement standard

L'équipement standard peut varier. Consultez votre concessionnaire Cat pour en savoir plus.

CABINE

- Essuie-glace en parallèle et lave-glace
- Rétroviseurs
- Poste de conduite pressurisé avec filtration positive
- Vitre supérieure avant en verre feuilleté, autres vitres en verre trempé
- Vitre supérieure de la porte coulissante (porte gauche de la cabine)
- Toit plein-ciel ouvrant
- Intérieur :
 - Marteau de sécurité brise-glace
 - Crochet à vêtements
 - Porte-gobelet
 - Poche à documentation
 - Éclairage intérieur
 - Support de radio AM/FM (format DIN)
 - Deux haut-parleurs stéréo de 12 V
 - Étagère de rangement pour panier-repas ou boîte à outils
 - Alimentation 12 V, deux sorties électriques (10 A)
 - Manipulateur à modulation avec molette pour commande auxiliaire combinée
 - Climatiseur, réchauffeur et dégivreur avec commande de la température
- Siège :
 - Ceinture de sécurité, 51 mm
 - Accoudoir réglable
 - Consoles de manipulateurs réglables en hauteur
 - Levier de neutralisation (verrouillage) de l'ensemble des commandes
 - Pédales de commande de translation avec manettes amovibles
 - Préinstallation pour deux pédales supplémentaires
 - Deux vitesses de translation
 - Tapis de sol lavable
- Moniteur :
 - Horloge
 - Pré-équipement vidéo
 - Écran couleur LCD avec indicateurs, indications de changement de filtre/liquide et compteur de temps de fonctionnement
 - Langue d'affichage (affichage graphique couleur)
 - État de la machine, code d'erreur et réglage du mode outil
 - Contrôle au démarrage des niveaux d'huile moteur, de liquide de refroidissement moteur et d'huile hydraulique
 - Indicateurs, indications de changement de filtre/liquide, compteur de temps de fonctionnement
 - Jauge de consommation de carburant

ÉQUIPEMENTS ÉLECTRIQUES

- Alternateur 80 A
- Disjoncteur
- Batterie, de série

MOTEUR

- Moteur diesel C9.3 ACERT Cat
- Ensemble conforme à la norme européenne Niveau IV sur les émissions
- Jusqu'à 2 300 m d'altitude sans détarage
- Compatibilité biodiesel
- Commande automatique du régime moteur
- Pompe d'amorçage électrique
- Séparateur d'eau sur canalisation de carburant intégrant un capteur et un indicateur de niveau d'eau
- Modes Économie et Puissance standard
- Filtre à air
- Filtre à air à joint radial
- Circuit de refroidissement côte à côte
- Filtre primaire avec séparateur d'eau et contacteur indicateur du séparateur d'eau
- Kit de démarrage par temps froid, -18 °C
- Contacteur indicateur de différentiel de carburant dans la canalisation de carburant
- Filtres principaux de 2 × 4 microns et filtre primaire de 1 × 10 microns dans la canalisation de carburant
- Indicateur de niveau d'eau du séparateur d'eau

CIRCUIT HYDRAULIQUE

- Frein de stationnement de tourelle automatique
- Filtre de retour hydraulique hautes performances
- Circuit de régénération de flèche et de bras
- Préinstallation pour circuits auxiliaires supplémentaires
- Compatibilité huile bio

ÉCLAIRAGE

- Projecteurs montés sur la cabine et la flèche avec temporisation
- Éclairages extérieurs intégrés au coffre de rangement

TRAIN DE ROULEMENT/TOURELLE

- Chaîne lubrifiée par graisse GLT2, joint en résine
- Galet inférieur et roue folle extra-robustes
- Œillette de remorquage sur le châssis de base

SÉCURITÉ ET PROTECTION

- Système de sécurité à clé unique Cat
- Verrous de portes
- Réservoirs hydraulique et de carburant verrouillables
- Coffre de rangement/boîte à outils extérieurs verrouillables
- Klaxon d'avertissement/de signalisation
- Contacteur d'arrêt secondaire du moteur
- Rétroviseurs
- Vitre arrière pour sortie de secours
- Caméra de vision arrière
- Précâblage pour gyrophare
- Préinstallation pour cadre FOGS (protection contre les chutes d'objets) boulonné

TECHNOLOGIES INTÉGRÉES

- Product Link
- Caméra de vision arrière

Options

Les options peuvent varier. Consultez votre concessionnaire Cat pour en savoir plus.

TIMONERIE AVANT

- Flèche normale extra-robuste 6,5 m (avec ou sans BLCV/SLCV)
 - R3.2DB extra-robuste (avec CGC)
 - R2.8DB extra-robuste (avec CGC)
 - Timonerie de godet de la gamme DB (avec ou sans œillette de levage)
- Flèche pour creusement intensif 6,18 m (avec BLCV/SLCV)
 - M2.55TB
 - Timonerie de godet de la gamme TB (avec œillette de levage)
- Attaches rapides (universelles, accouplement par axes)

CHAÎNES

- Patins à triple arête de 850 mm (longs)
- Patins à triple arête de 700 mm (longs)
- Patins à double arête de 600 mm (longs)
- Patins extra-robustes à triple arête de 600 mm (trains de roulement longs et longs/étroits)

PROTECTIONS

- Protection contre les chutes d'objets (FOGS) avec protections supérieures et pour pare-brise
- Protection pour pare-brise avant
- Guides-protecteurs de chaîne
 - Pleine longueur
 - Centre

ÉCLAIRAGE

- Projecteurs de travail halogènes montés sur la cabine
- Projecteurs de travail au xénon montés sur la cabine

CABINE

- Siège :
 - Siège chauffant à dossier haut réglable équipé d'une suspension pneumatique
 - Siège chauffant et ventilé à dossier haut réglable équipé d'une suspension pneumatique
- Protections contre la pluie à l'avant de la cabine
- Pare-brise :
 - Pare-brise inférieur amovible, divisé en deux parties 70-30, coulissant, avec support de rangement dans la cabine
 - Monobloc, fixe
- Pédale de translation en ligne droite
- Pare-soleil

CIRCUIT HYDRAULIQUE

- Dispositifs de commande d'abaissement de la flèche et du bras avec SmartBoom
- Canalisations hydrauliques haute pression pour la flèche et le bras
- Canalisations hydrauliques moyenne pression pour la flèche et le bras
- Canalisations hydrauliques à attache rapide pour la flèche et le bras
- Commande universelle d'attache rapide
- Huile bio

ÉQUIPEMENTS ÉLECTRIQUES

- Ensemble de démarrage par temps froid, 240 V
- Avertisseur de translation
- Pompe de ravitaillement électrique

TECHNOLOGIES INTÉGRÉES

- Commande de nivellement Cat
- Cat Production Measurement

MOTEUR

- Dispositifs de vidange rapide pour huile moteur et huile hydraulique (QuickEvac)

SÉCURITÉ ET PROTECTION

- Système de sécurité machine Cat MSS (système antivol)
- Protection contre les chutes d'objets (FOGS) avec protections supérieures et pour pare-brise

Pour plus de détails sur les produits Cat, les services proposés par nos concessionnaires et nos solutions par secteur d'activité, rendez-vous sur notre site Web www.cat.com

AFHQ7408 (04-2015)
(Traduction : 05-2015)
(UE)

© 2015 Caterpillar
Tous droits réservés

Documents et spécifications susceptibles de modifications sans préavis. Les machines représentées sur les photos peuvent comporter des équipements supplémentaires. Pour connaître les options disponibles, veuillez vous adresser à votre concessionnaire Cat.

CAT, CATERPILLAR, SAFETY.CAT.COM, leurs logos respectifs, la couleur « Caterpillar Yellow » et l'habillage commercial « Power Edge », ainsi que l'identité visuelle de l'entreprise et des produits qui figurent dans le présent document, sont des marques déposées de Caterpillar qui ne peuvent pas être utilisées sans autorisation.

VisionLink est une marque déposée de Trimble Navigation Limited, enregistrée aux États-Unis et dans d'autres pays.

