

6.30SH



Hauteur max. de levage: 29,90 m
Extension max. de la flèche: 26,00 m
Transmission hydrostatique à commande électronique
Correcteur de niveau automatique
Stabilisateurs à ciseaux

RTH 6.30 SH

DÉSIGNATION MACHINE	Chariot élévateur télescopique rotatif	RTH 6.30 SH	
	Capacité max. de levage	6 000 Kg (baricentro 600 mm)	
	Hauteur max. de levage	29,90 m	
	Rotation	360° (continuo)	
MOTEUR	Type	Mercedes OM 934 LA Stage IV	Mercedes OM 924 LA Stage IIIA
	Puissance nominale	150 kW - 203 ch @ 2 200 t/min	145 kW - 196 ch @ 2 200 t/min
	Couple maximal	800 Nm @ 1 200-1 600 t/min	705 Nm @ 1 200-1 600 t/min
	Cylindrée	5,13 l	4,8 l
	Nombre cylindres	4 en ligne	4 en ligne
	Alimentation	Diesel à injection directe turbocompressé	Diesel à injection directe turbocompressé
	Installation de refroidissement	Eau - intercooler	Eau - intercooler
TRANSMISSION	Type	Hydrostatique	
	Modèle	Bosch - Rexroth	
	Pression maximale	500 bar	
	Cylindrées	Pompe à cylindrée variable contrôlée électroniquement Moteur à cylindrée variable	
	Boîte de vitesse	Boîte transfert à 2 rapports avant et arrière	
ESSIEUX ET FREINS	Type	Essieux avec réducteurs épicycloïdaux	
	Essieu arrière	Directionnel	
	Essieu avant	Oscillant, directionnel avec nivellement automatique +/- 10°	
	Frein de service	Multidisque à bain d'huile sur chaque essieu à commande hydraulique	
	Frein de stationnement	Hydraulique à action négative	
PERFORMANCES	Dimensions des pneus	445/65 R 22,5	
	Vitesse maximale de déplacement	40 km/h	
	Effort de traction maximale au crochet	80 kN	
	Pente accessible	40%	
POIDS	Rayon de braquage (aux fourches)	6 570 mm	
	Total à vide	21 830 kg	
	Avant à vide (flèche rétractée et baissée)	10 830 kg	
CAPACITÉ RÉSERVOIRS ET CIRCUITS	Arrière à vide (flèche rétractée et baissée)	11 000 kg	
	Gazole	180 l	180 l
	AdBlue	40 l	n.a.
	Huile hydraulique	220 l	220 l
	Huile moteur	20,5 l	20,5 l
CIRCUIT HYDRAULIQUE MOUVEMENTS	Eau de refroidissement	36 l	36 l
	Pression maximale de travail	350 bar	
	Type installation	Load sensing	
	Pompe services	Bosch Rexroth - Variable displacement	
	Distributeur pour mouvements flèche et tourelle	Danfoss - Distributeur électro-proportionnel SIL 2	
	Distributeur pour stabilisateurs	Bosch Rexroth - Actionneurs électro-hydrauliques	
NORMES APPLIQUÉES	Commandes mouvements	2 joysticks Danfoss à deux axes avec dispositif « homme mort » Gestion par technologie CAN bus	
	EN 13849 : sécurité de toutes les commandes de la machine EN 13000 : standards du domaine des grues hydrauliques EN 280 : standards du domaine des plate-formes élévatrices FOPS/ROPS UE 2016/1628 : standards du domaine de l'émission des moteurs EN 1459-2 : standards du domaine des chariots automobiles à flèche télescopique		

Les données de cette brochure sont informatives et peuvent faire l'objet de modifications sans préavis.

SECTEURS PRINCIPAUX



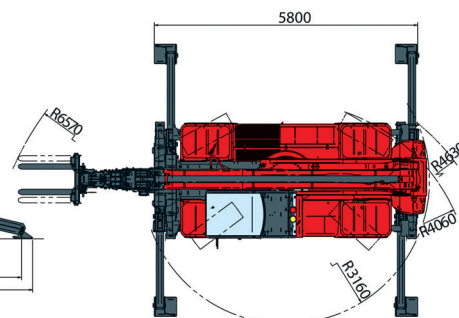
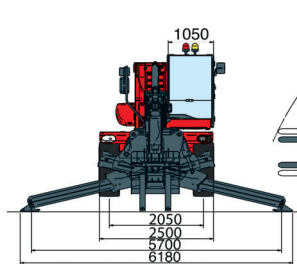
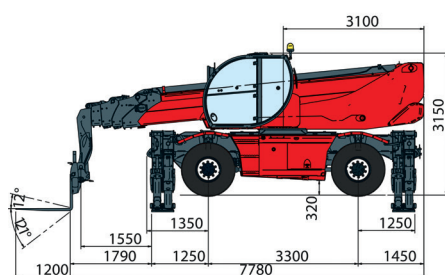
BÂTIMENT



INDUSTRIE



RÉFÉRENCES
PRESTIGIEUSES

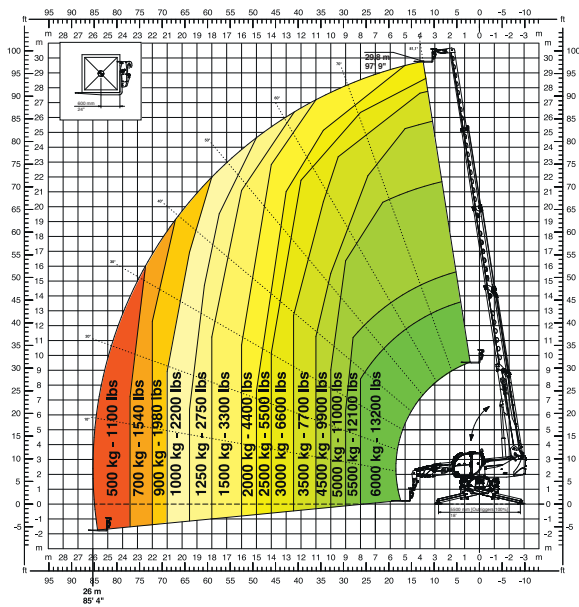


Magni Telescopic Handlers srl

Via Magellano, 22 - 41013 Castelfranco Emilia, Modena, Italia - Tel: +39 059 8630811 - Fax: +39 059 8638012
commerciale@magnith.com - www.magnith.com

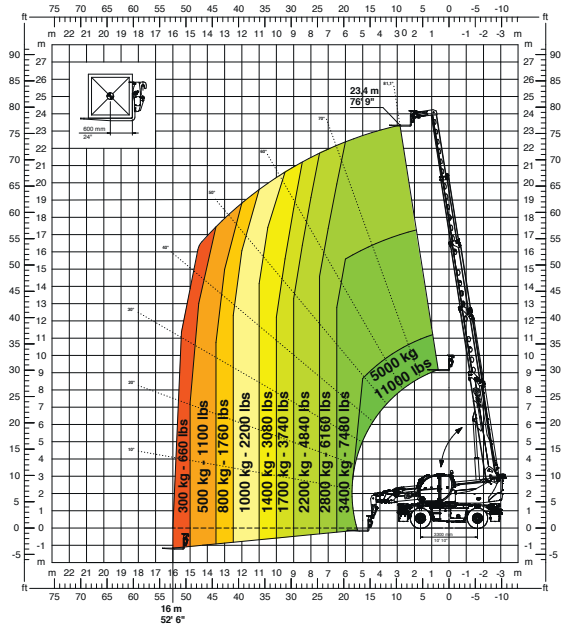
ABAQUE DE CHARGES
SUR STABILISATEURS DÉPLOYÉS 360°

SUR STABILISATEURS



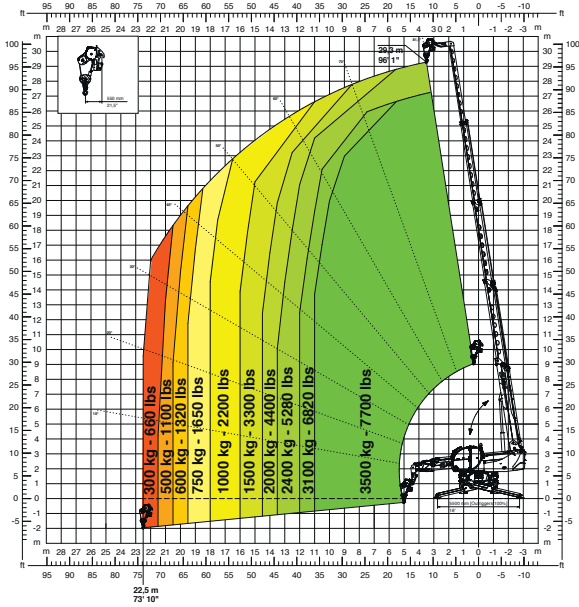
ABAQUE DE CHARGES
FRONTALE SUR PNEUS

SUR PNEUS



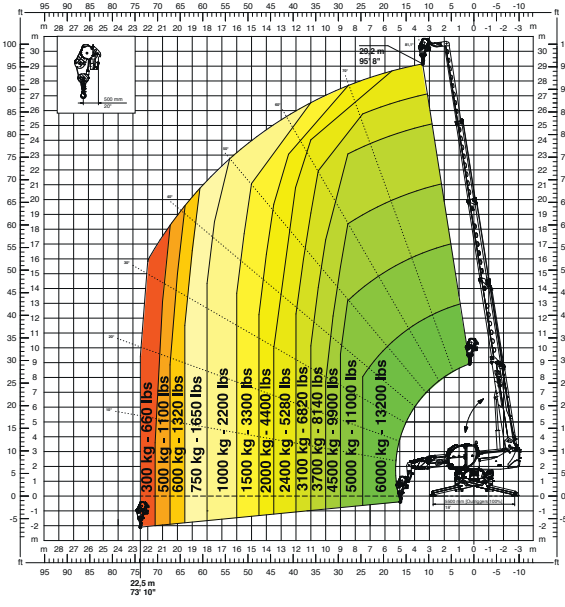
TREUIL 3 500 kg

W 3,5



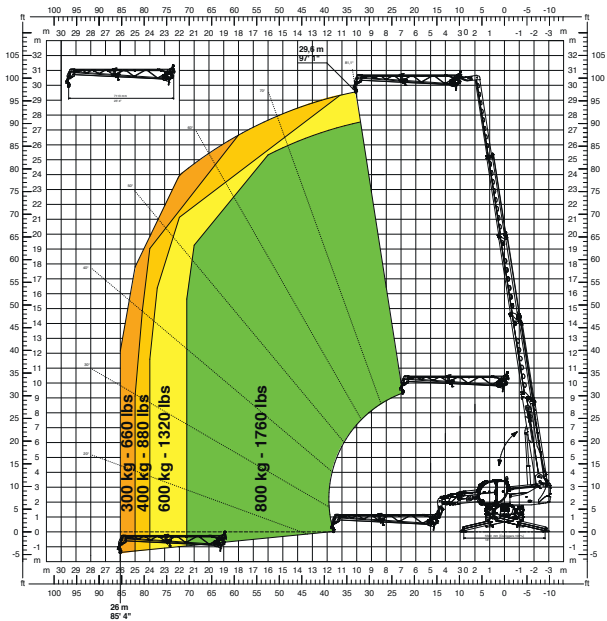
TREUIL 6 000 kg

W 6



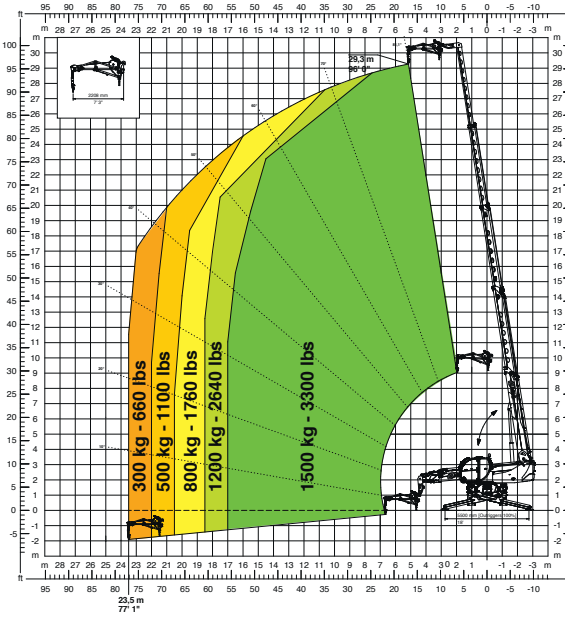
POTENCE AVEC TREUIL 800 kg

JW 800



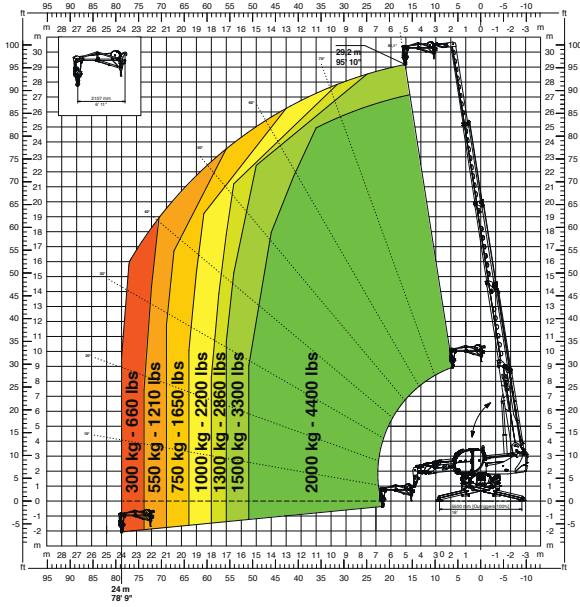
POTENCE AVEC TREUIL 1 500 kg

JW 1500



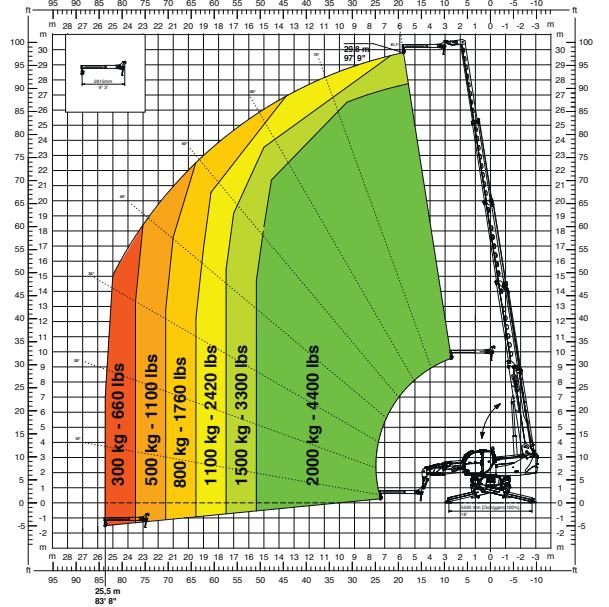
POTENCE AVEC TREUIL **2 000 kg**

JW 2000



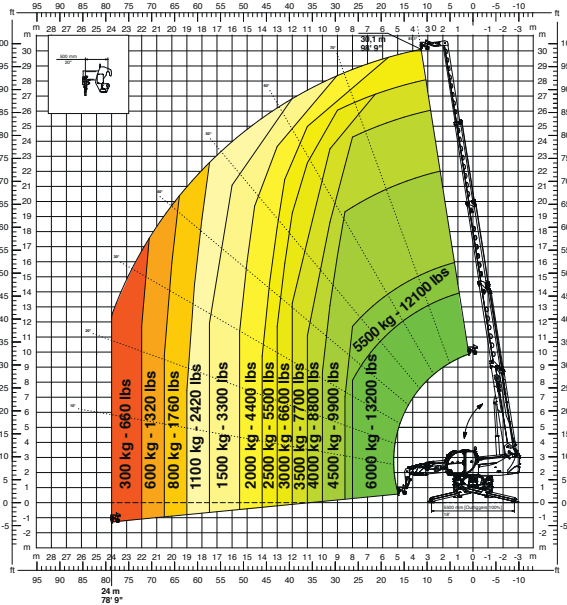
POTENCE **2 000 kg**

J 2000



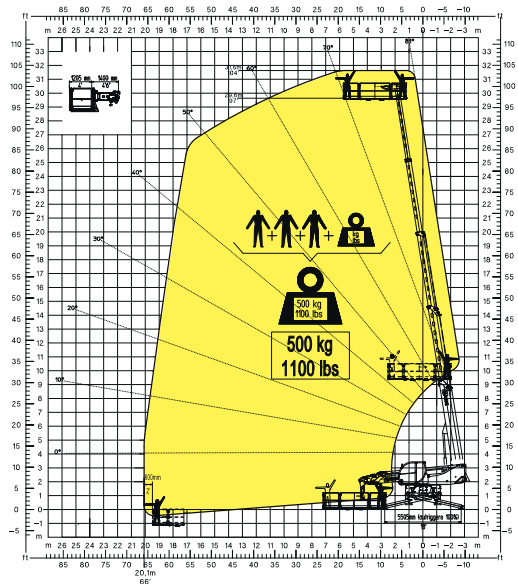
CROCHET **6 000 kg**

H 6



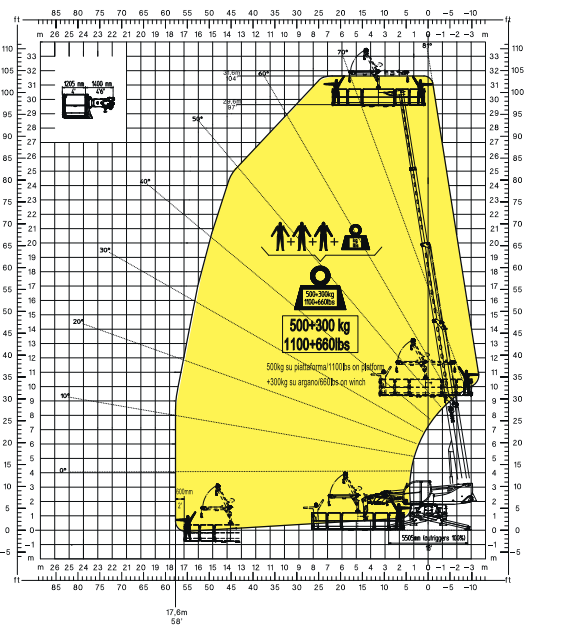
NACELLE EXTENSIBLE ROTATIVE **500 kg**

REP 2-4,5



NACELLE 6,5 m **500 kg**
AVEC TREUIL **300 kg**

REP 5,2-6,5 W0,3



NACELLE EXTENSIBLE ROTATIVE **1 000 kg**

REP 10.2-4,7

