

5.18^{SMART}



MAGNI
TELESCOPIC HANDLERS

Hauteur max. de levage: 17,56 m
Extension max. de la flèche: 14,26 m
Transmission hydrostatique à commande électronique
Correcteur de niveau automatique
Stabilisateurs pivotants

Les données de cette brochure sont informatives et peuvent faire l'objet de modifications sans préavis.

RTH 5.18 SMART

DÉSIGNATION MACHINE	Chariot élévateur télescopique rotatif	RTH 5.18 SMART	
	Capacité max. de levage	4 999 Kg (barycentre 500 mm)	
	Hauteur max. de levage	17,56 m	
	Rotation	360° (continue)	
MOTEUR	Type	Deutz TCD 3.6 L4 - stage IV	Deutz TCD 3.6 L4 EDG - Conforme à la norme Stage III A
	Puissance nominale	100 kW - 134 ch @ 2 200 t/min	100 kW - 134 ch a 2 200 t/min
	Couple maximal	500 Nm @ 1 600 t/min	500 Nm @ 1 600 t/min
	Cylindrée	3,6 l	3,6 l
	Nombre cylindres	4 en ligne	4 en ligne
	Alimentation	Diesel à injection directe turbocompressé	Diesel à injection directe turbocompressé
	Installation de refroidissement	Eau - intercooler	Eau - intercooler
TRANSMISSION	Type	Hydrostatique	
	Modèle	Bosch - Rexroth	
	Pression maximale	500 bar	
	Cylindrées	Pompe à cylindrée variable contrôlée électroniquement Moteur à cylindrée variable	
	Boîte de vitesse	Boîte transfert à 2 rapports avant et arrière	
ESSIEUX ET FREINS	Type	Essieux avec réducteurs épicycloïdaux	
	Essieu arrière	Directionnel	
	Essieu avant	Oscillant, directionnel avec nivellement automatique +/- 10°	
	Frein de service	Multidisque à bain d'huile sur chaque essieu à commande hydraulique	
	Frein de stationnement	Hydraulique à action négative	
	Dimensions des pneus	445/65 R22,5	
PERFORMANCES	Vitesse maximale de déplacement	40 km/h	
	Effort de traction maximale au crochet	66 kN	
	Pente accessible	44%	
	Rayon de braquage (aux fourches)	5 870 mm	
POIDS	Total à vide	15 630 kg	
	Avant à vide (flèche rétractée et baissée)	7 600 kg	
	Arrière à vide (flèche rétractée et baissée)	8 700 kg	
CAPACITÉ RÉSERVOIRS ET CIRCUITS	Gazole	180 l	180 l
	AdBlue	10 l	n.a.
	Huile hydraulique	190 l	190 l
	Huile moteur	8 l	8 l
	Eau de refroidissement	20 l	20 l
CIRCUIT HYDRAULIQUE MOUVEMENTS	Pression maximale de travail	350 bar	
	Type installation	Load sensing	
	Pompe services	Bosch Rexroth - Variable displacement	
	Distributeur pour mouvements flèche et tourelle	Danfoss - Distributeur électro-proportionnel SIL 2	
	Distributeur pour stabilisateurs	Bosch Rexroth - Actionneurs électro-hydrauliques	
	Commandes mouvements	2 joysticks Danfoss à deux axes avec dispositif « homme mort » Gestion par technologie CAN bus	
NORMES APPLIQUÉES	EN 13849 : sécurité de toutes les commandes de la machine EN 13000 : standards du domaine des grues hydrauliques EN 280 : standards du domaine des plate-formes élévatrices FOPS/ROPS UE 2016/1628 : standards du domaine de l'émission des moteurs EN 1459-2 : standards du domaine des chariots automobiles à flèche télescopique		

Les données de cette brochure sont informatives et peuvent faire l'objet de modifications sans préavis.

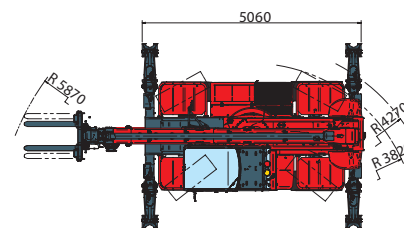
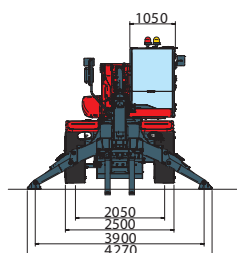
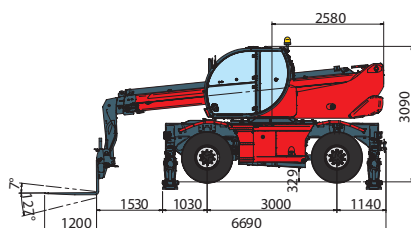
SECTEURS PRINCIPAUX



BÂTIMENT



INDUSTRIE

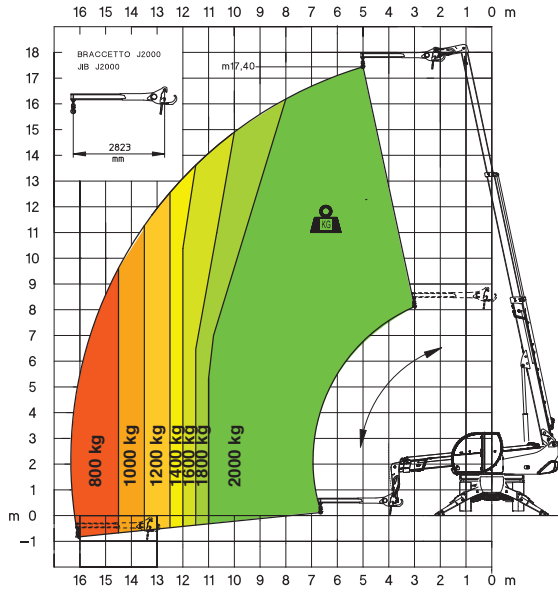


Magni Telescopic Handlers srl

Via Magellano, 22 - 41013 Castelfranco Emilia, Modena, Italia - Tel: +39 059 8630811 - Fax: +39 059 8638012
 commerciale@magnith.com - www.magnith.com

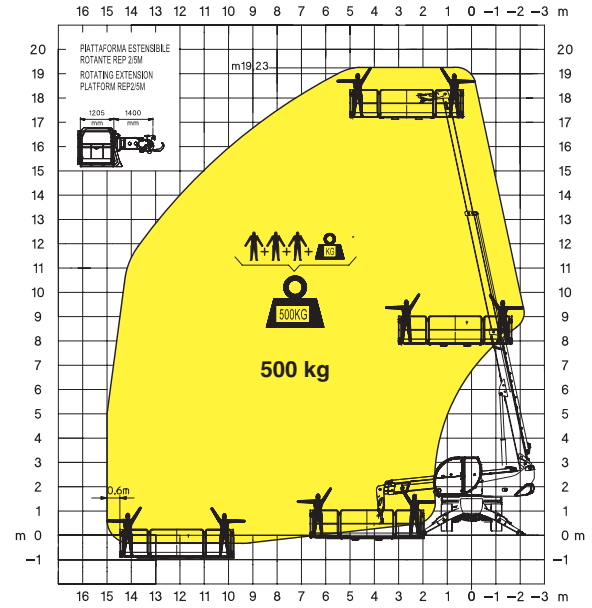
J 2000

POTENCE 2 000 kg



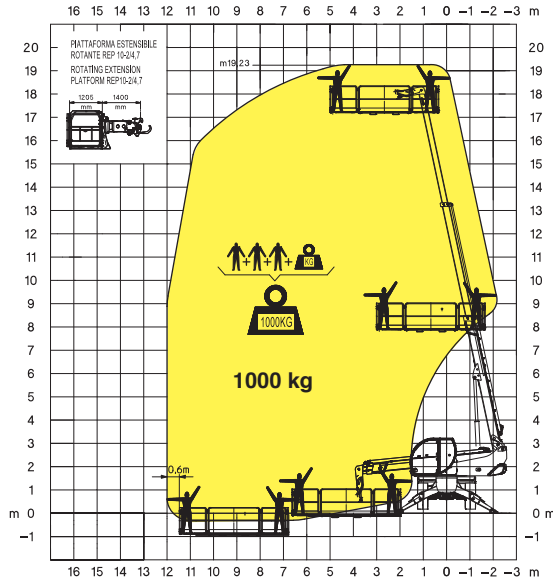
REP 2-4,5

NACELLE EXTENSIBILE ROTATIVE 500 kg



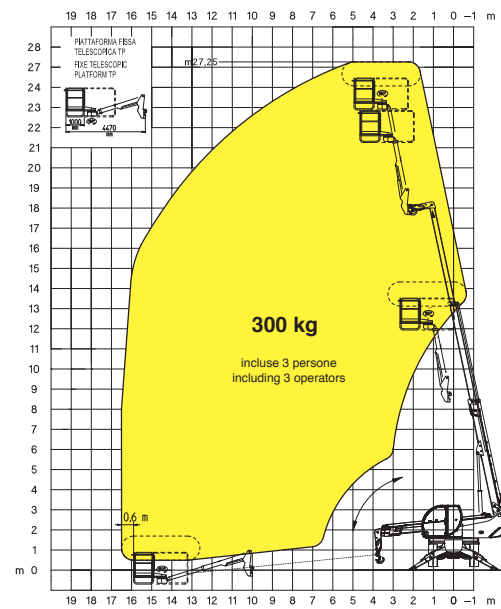
REP 10.2-4,7

NACELLE EXTENSIBILE ROTATIVE 1 000 kg



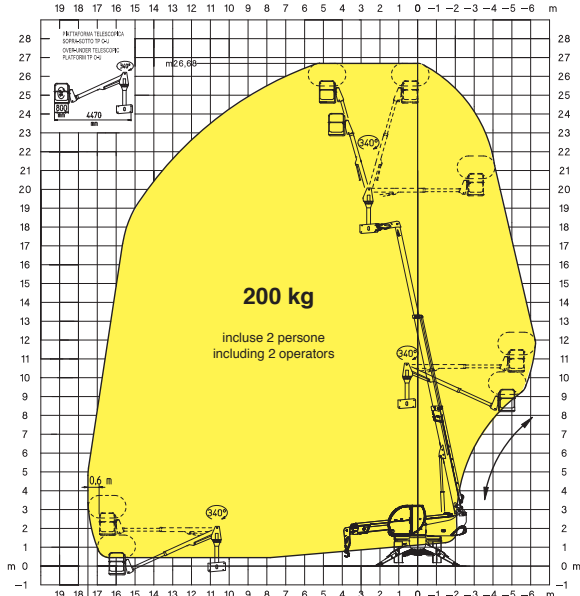
TP

NACELLE TÉLESCOPIQUE PIVOTANTE AVEC ROTATION 180°



TP O-U

NACELLE TÉLESCOPIQUE PIVOTANTE POSITIF-NÉGATIF AVEC ROTATION 340°



TP O-U

NACELLE TÉLESCOPIQUE PIVOTANTE POSITIF-NÉGATIF AVEC ROTATION 340°

