

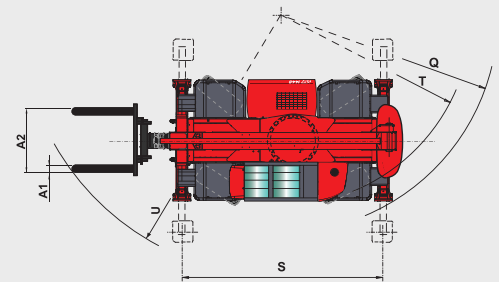
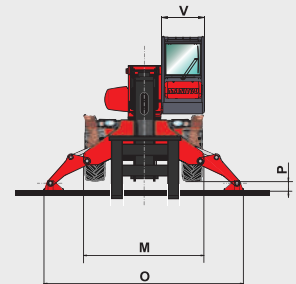
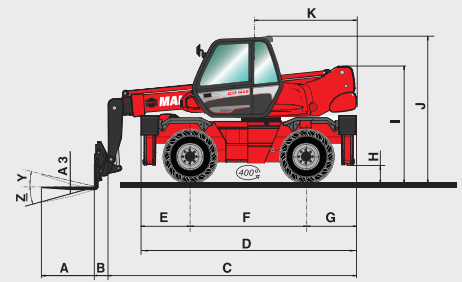
# MRT *EASY*

FICHE TECHNIQUE



# MRT EASY

	MRT 1440	MRT 1640	MRT 1840
<b>Capacité de levage</b> (sur stabilisateurs) 500 mm du talon des fourches	4000 kg		
<b>Hauteur de levage</b>	13.80 m	15.80 m	17.90 m
<b>Pneumatiques</b>	400/70 - 20 14 PR		
<b>Fourches (mm)</b> Longueur x largeur x épaisseur	1200 x 125 x 50		
<b>Freinage</b>	multidisques à bain d'huile avec assistance hydraulique sur le pont avant		
<b>Freins de service</b>	de type négatif		
<b>Frein de parking</b>	de type négatif		
<b>Moteur PERKINS STAGE III B</b>	854E-E34TA		
Cylindrée	4 cylindres - 3400 cm <sup>3</sup>		
Puissance	102 cv/75 kW		
Couple max.	420 Nm - 1400 tr/min		
Injection	directe		
Refroidissement	par eau		
<b>Transmission</b>	hydrostatique à régulation en puissance (pompe à débit variable et moteur hydrostatique à cylindrée variable) avec commande inching		
Inverseur de marche	électromagnétique		
Nombre de rapports (avant/arrière)	2/2		
Vitesse de déplacement max.	32 km/h		
<b>Suspension</b>	pont arrière oscillant avec blocage hydraulique automatique en rotation		
<b>4 stabilisateurs</b>	à commandes individuelles ou simultanées		
<b>Rotation sur 400°</b> (360° continue en option)	tourelle montée sur une double couronne et denture intérieure système de rotation avec frein négatif		
<b>Hydraulique</b>	2 pompe à engrenages 115 l/min - 270 bar		
<b>Commandes</b>	2 mono leviers à commande électrohydraulique proportionnelle pour tous les mouvements hydrauliques		
<b>Réservoirs</b>			
Système de refroidissement	25 l		
Huile moteur	8.10 l		
Huile hydraulique	150 l		
Carburant	130 l		
<b>Poids à vide</b> (avec fourches)	12490 kg	13000 kg	13300 kg
<b>Largeur hors tout</b>	2.40 m		
<b>Hauteur hors tout</b>	2.97 m		
<b>Longueur</b> (au tablier)	5.35 m	6.36 m	5.54 m
<b>Garde au sol</b>	0.34 m		
<b>Effort de traction en charge</b>	8600 daN		
<b>Bruits et vibrations</b>			
<b>Bruit au poste de conduite</b> (LpA)	79.7 dB		
<b>Bruit à l'environnement</b> (LwA)	104 dB		
<b>Vibration sur l'ensemble mains/bras</b>	< 2.5 m/s <sup>2</sup>		
<b>Sécurité</b>	contrôleur d'état de charge en standard (norme grue mobile)		



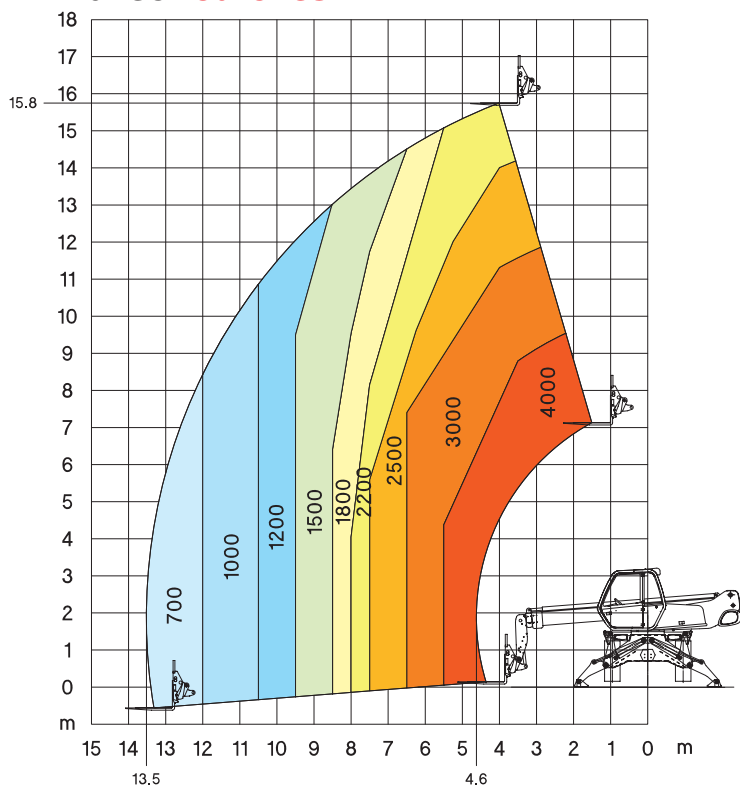
mm	MRT 1440	MRT 1640	MRT 1840
A		1200	
A1		125	
A2		1320	
A3		50	
B		290	
C	5060	6075	5255
D		4350	
E		1015	
F		2320	
G		1015	
H		340	
I		2375	
J		2970	
K	2040		2485
M		2400	
O		3975	
P		160	
Q		3900	
S		4000	
T		3600	
U	5250	5520	5235
V		950	
Y		12°	
Z		105°	

# MRT 1640

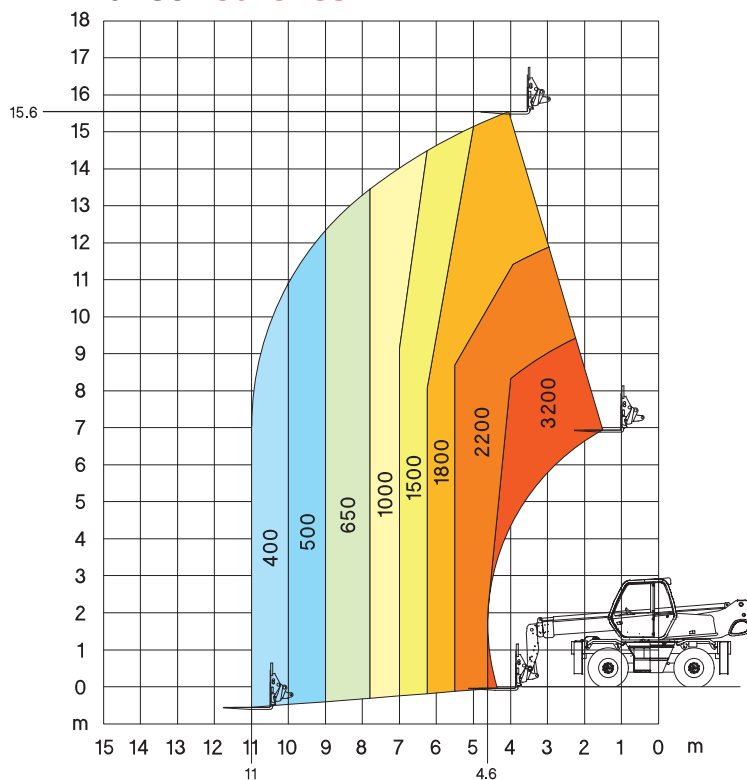
# Grue //



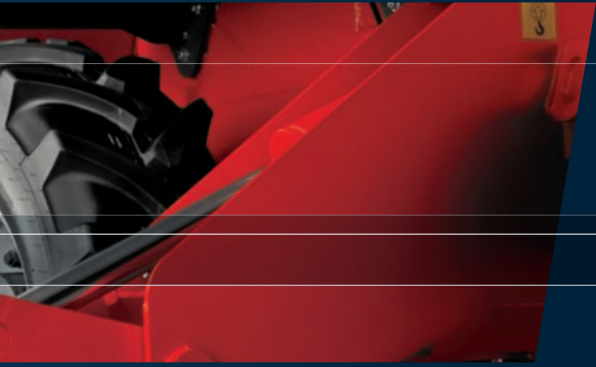
Rotation sur stabilisateur  
avec **fourches**



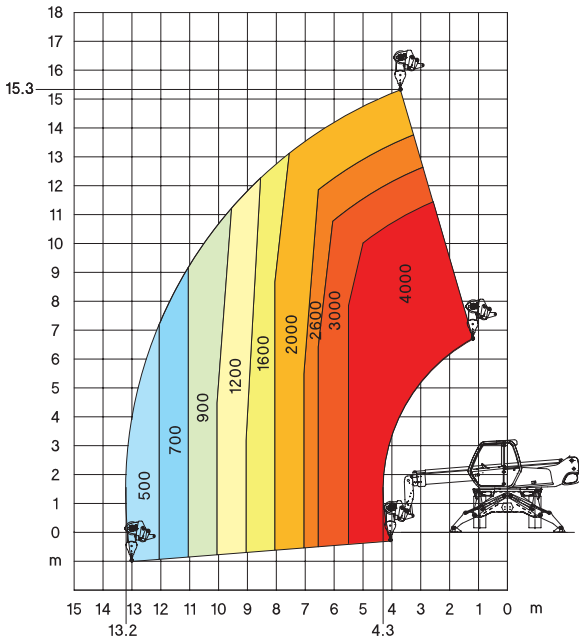
Frontal sur pneu  
avec **fourches**



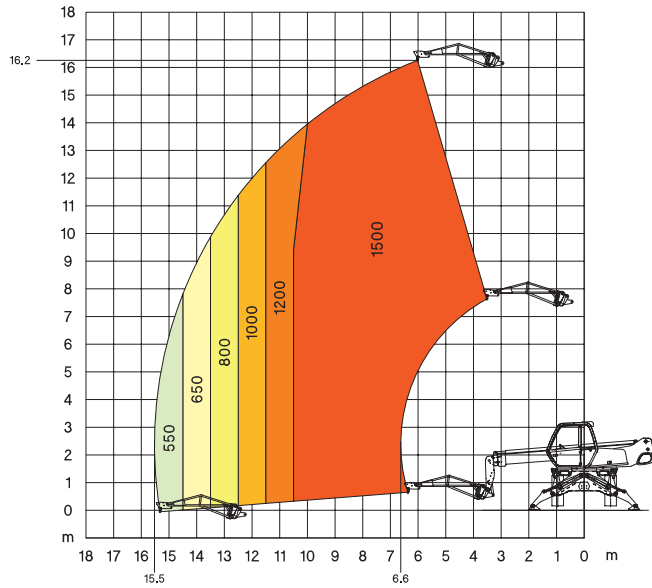
# Télescopique // Nacelle



Rotation sur stabilisateurs  
avec **treuil 4000 kg**

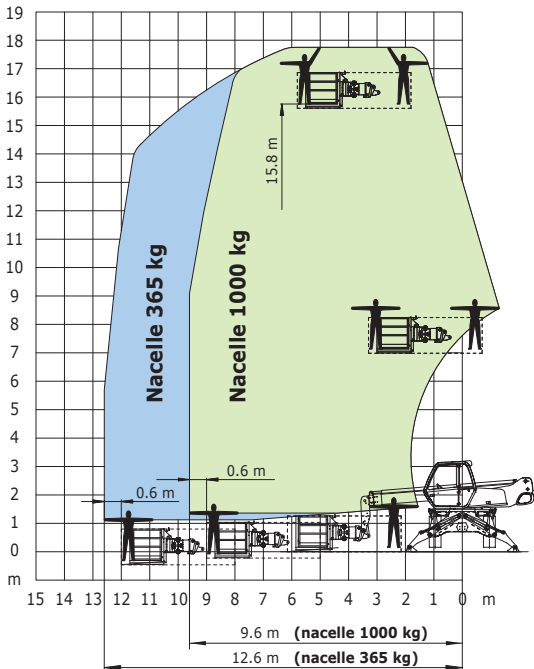


Rotation sur stabilisateurs  
avec **potence 1500 kg**

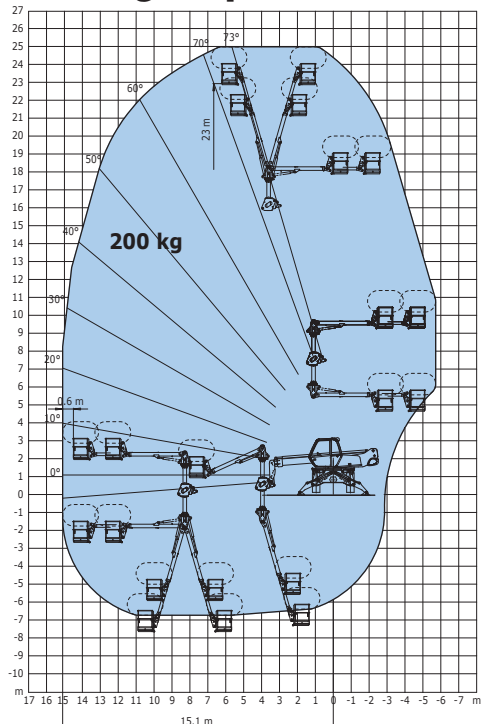


Rotation sur stabilisateurs  
avec **nacelle 365 / 1000 kg**  
**2.25 / 4 m - 3 personnes**

Nacelle 365 kg et Nacelle 1000 kg



Rotation sur stabilisateurs  
avec **nacelle Aerial Jib 2**  
**200 kg - 2 personnes**



WRT 1640