

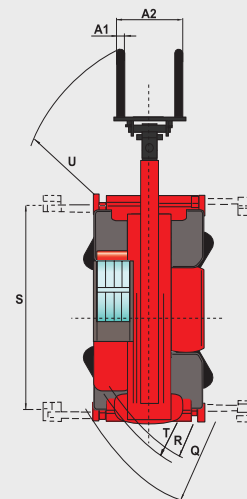
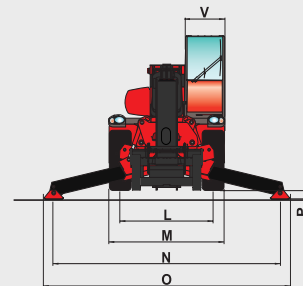
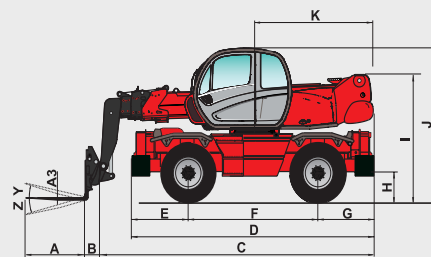
# MRT PRIVILEGE

FICHE TECHNIQUE



# MRT PRIVILEGE

	MRT 1850 +	MRT 2150 +	MRT 2540 +	MRT 3050
	-	MRT-X 2150 +	MRT-X 2540 +	MRT-X 3050
<b>Capacité de levage</b> (sur stabilisateurs) à 500 mm du talon des fourches	4999 kg	4999 kg	4000 kg	4999 kg
<b>Hauteur de levage</b>	17.90 m	20.60 m	24.60 m	29.70 m
<b>Pneumatiques</b>	18 - 22.5		17.5 R25	
<b>Fourches (mm)</b> Longueur x largeur x épaisseur	1200 x 150 x 50			
<b>Freinage</b>	multidisques à bain d'huile avec assistance hydraulique sur les 2 ponts			
<b>Freins de service</b>	de type négatif			
<b>Moteur</b>	MERCEDES-BENZ		PERKINS	
Type	OM 904 LA (EURO 3)		1106DE66TA (EURO 3)	
Cylindrée	4 cylindres - 4250 cm <sup>3</sup>		6 cylindres - 6600 cm <sup>3</sup>	
Puissance (ISO/TR 14396)	150 cv/110 kW		216 cv/159 kW	
Couple maximum	de 1200 à 1600 tr/min : 580 Nm		à 1400 tr/min : 932 Nm	
Refroidissement	par eau			
Injection	directe			
<b>Transmission</b>	hydrostatique à régulation en puissance (pompe à débit variable et moteur hydrostatique à cylindrée variable)			
Inverseur de marche	électromagnétique			
Boîte avant et arrière	2/2		powershift	
Vitesse de déplacement max.	36 km/h**		40 km/h**	
<b>Correcteur de dévers</b>	sur pont avant +/- 8° (15%)		correcteur de dévers latéral (8°) et longitudinal (3°)	
	pont arrière oscillant avec blocage hydraulique automatique en rotation (+/- 7.5°)			
<b>Suspension</b>	-		hydropneumatique à contrôle électronique	
<b>4 stabilisateurs</b>	télescopiques duplex		télescopiques triplex	
	à commandes individuelles ou simultanées			
<b>Rotation totale et continue</b>	tourelle montée sur une double couronne et denture intérieure / système de rotation avec frein négatif			
<b>Hydraulique</b>	Pompe à piston : débit variable (load sensing) 165 l/min - 270 bar			
	Pompe à engrenages 3 pompes 160l/mn - 270 bar		74 l/min - 220 bar	
<b>Commandes</b>	2 mono leviers à commande électro-hydraulique proportionnelle pour tous les mouvements			
<b>Réservoirs</b>	Système de refroidissement 18 l		26 l	
	Huile moteur 15 l		15.5 l	
	Huile hydraulique 200 l		285 l	
	Carburant 230 l		310 l	
<b>Poids à vide (avec fourches)</b>	15350 kg	16095 kg	17165 kg	22860 kg
<b>Largeur hors tout</b>	2.43 m		2.50 m	
<b>Hauteur hors tout</b>	3.11 m		3.26 m*	
<b>Longueur hors tout</b>	6.06 m	6.78 m	7.82 m	8.10 m (sans fourches)
<b>Garde au sol</b>	0.37 m		0.42 m	
<b>Effort de traction en charge</b>	8200 daN		10500 daN	
<b>Bruit au poste de conduite LpA</b>	79.7 dB			
<b>Bruit à l'environnement LwA</b>	104 dB		106 dB	
<b>Vibration sur l'ensemble mains/bras</b>	< 2.5 m/s <sup>2</sup>			
<b>Sécurité</b>	contrôleur d'état de charge en standard (norme grue mobile)			



mm	MRT 1850	MRT 2150	MRT 2540	MRT 3050
A	1200			
A1	150			
A2	1320			
A3	50			
B	290		320	
C	5770	6490	7530	7783
D	5050		6787	
E	1155		1409	
F	2750		3750	
G	1155		1628	
H	380		420*	
I	2485		3035*	
J	3110		3260*	
K	2485		2985	
K1	-	-	485	
L	1930		2060	
M	2425		2498	
N	4700		6490	
O	5100		7100	
P	150		350*	
Q	4500		5560	
R	3800		4690	
S	4550		5945	
T	4040		4910	
U	5640	6230	6700	7000
V	950		923	
Y	12°			
Z	105°			

Cette publication présente le descriptif des versions et possibilités de configuration des produits Manitou qui peuvent différer en équipement. Les équipements présentés dans cette brochure peuvent être de série, en option, ou non disponibles suivant les versions. Manitou se réserve le droit, à tout moment et sans préavis, de modifier les spécifications décrites et représentées. Les spécifications portées n'engagent pas le constructeur. Pour plus de détails, contactez votre concessionnaire Manitou. Document non contractuel. Présentation des produits non contractuelle. Liste des spécifications non exhaustive. Les logos ainsi que l'identité visuelle de l'entreprise sont la propriété de Manitou et ne peuvent être utilisés sans autorisation. Tous droits réservés. Les photos et schémas contenus dans la présente brochure ne sont fournis qu'à des fins de consultation et à titre indicatif. MANITOU BF SA - Société anonyme à conseil d'administration - Capital social: 39 547 824 euros - 857 802 508 RCS Nantes



\* Position intermédiaire de la suspension ± 78 mm

\*\* Vitesse pouvant être limitée en fonction des réglementations locales en vigueur.

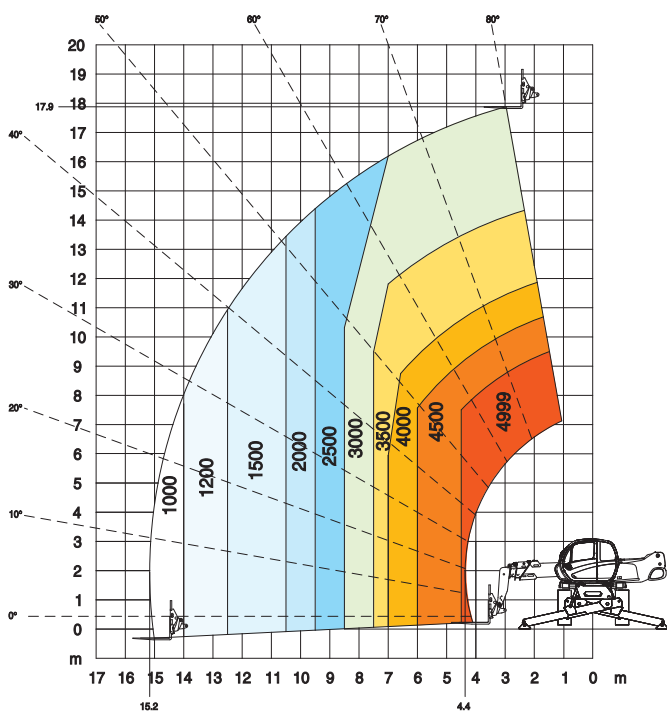
Nota : MRT/MRT-X disponibles en fonction de la zone géographique et la législation en vigueur.

# MRT 1850 + Privilege

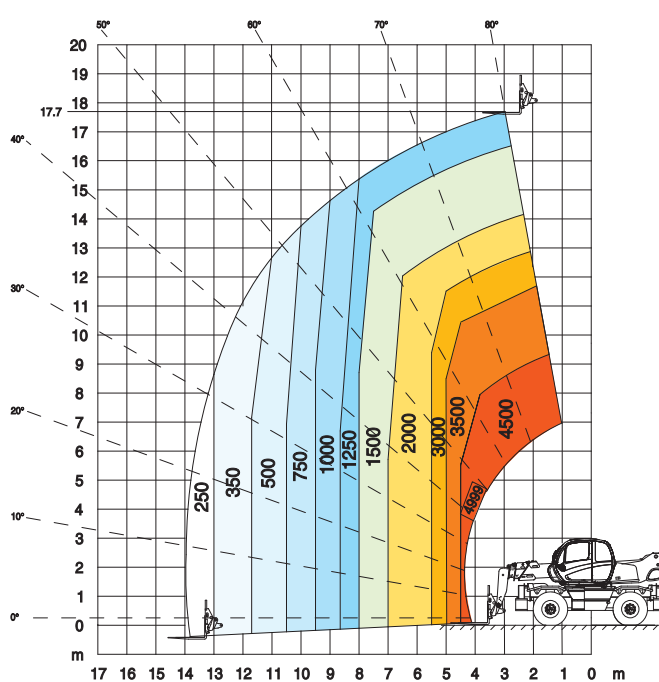
Une



Rotation sur stabilisateurs déployés  
avec **fourches**



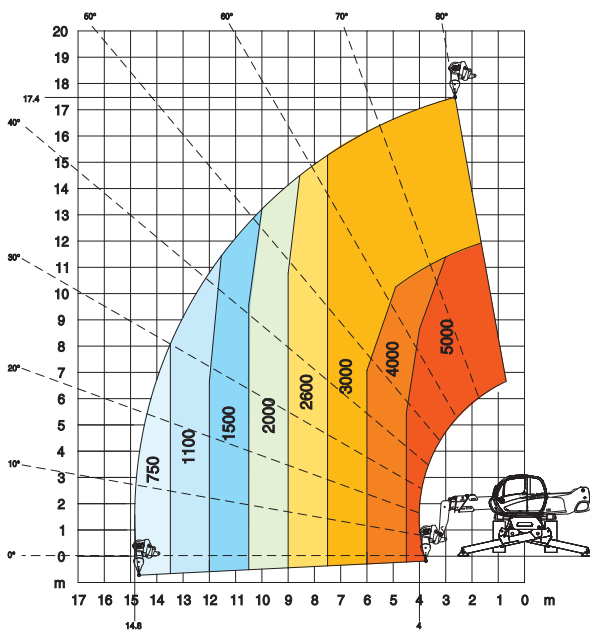
Frontal sur pneus  
avec **fourches**



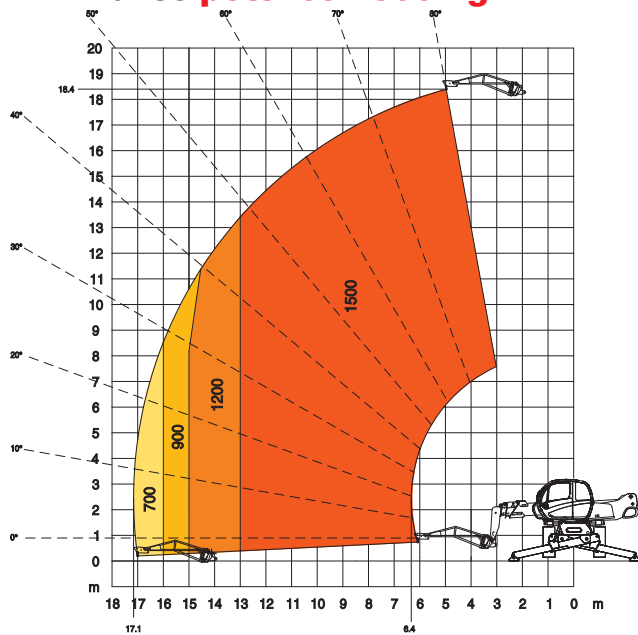
# efficacité à toute épreuve



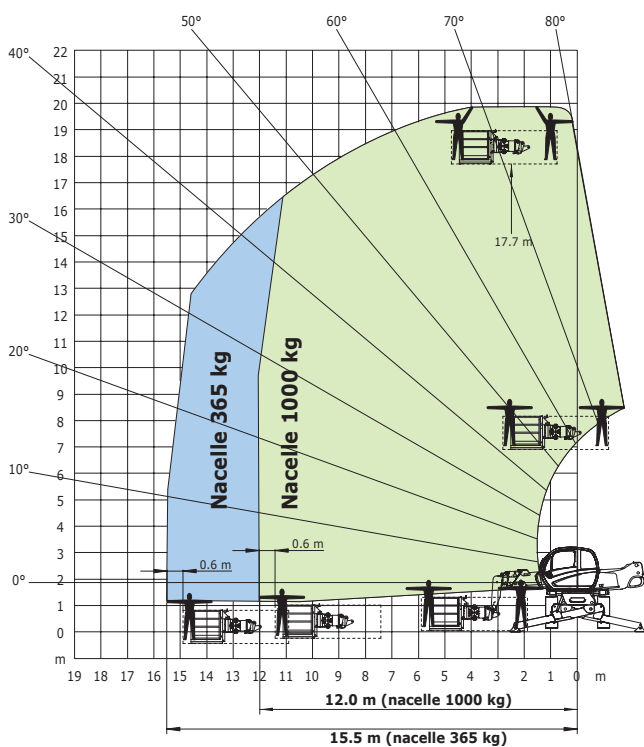
Rotation sur stabilisateurs déployés avec **treuil 5000 kg**



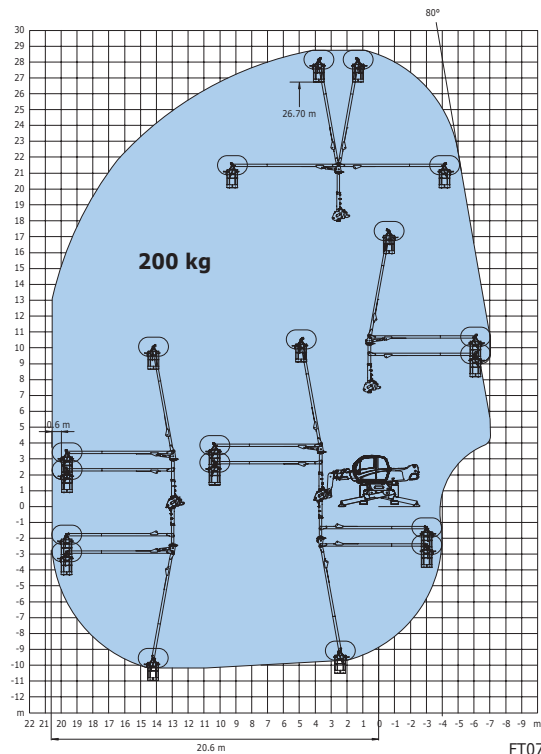
Rotation sur stabilisateurs déployés avec **potence 1500 kg**



Rotation sur stabilisateurs déployés avec **nacelle 365/1000 kg**



Rotation sur stabilisateurs déployés **3D positif / négatif**



1850 +  
MRT