

MT 835 / MT 1135 / MT 1335

CHARIOTS TÉLESCOPIQUES FIXES



 **MANITOU**

www.manitou.com

MT 835 / MT 1135 / MT 1335

3 modèles au choix



MT 835

8 m / 3.5 T



MT 1135

11 m / 3.5 T
avec ou sans
stabilisateurs



MT 1335

13 m / 3.5 T



MANITOU PARTENAIRE DE VOS EXIGENCES DEPUIS PLUS DE 50 ANS...

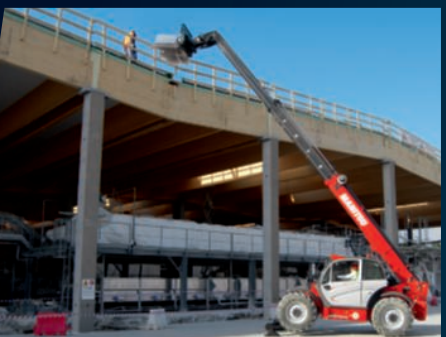
MANITOU, marque référence de la manutention tout-terrain vous accompagne depuis plus de 50 ans **sur tous vos chantiers.**

Les nouveaux chariots télescopiques repensent totalement les solutions de levage de 8 à 13 m et proposent une polyvalence unique sur le marché :

- Conception similaire au bénéfice de l'utilisation et de la maintenance
- Machines compactes et capacité de levage optimale
- Transmission au choix : convertisseur de couple ou hydrostatique
- Utilisation nacelle et multitude d'accessoires MANITOU

Ces chariots sont de véritables alliés dans votre quête de **productivité** et de **simplicité**.

La **performance** et la **maniabilité** des nouveaux chariots télescopiques MANITOU vous permettent d'effectuer tous vos travaux de construction et de de rénovation **rapidement** et **en toute sécurité**.



SIMPLICITÉ

UTILISATION et MAINTENANCE simplifiées

UTILISATION IDENTIQUE quel que soit le modèle

Cabine spacieuse et confortable



Tableau de bord ergonomique

- regroupant toutes les informations dont vous avez besoin (sens de marche, alignement des roues, angle de flèche, niveau de carburant, horamètre, ...)
- **Indicateur de stabilité** avec coupure de mouvements aggravants. Pour optimiser votre travail, vous choisissez **le mode adapté à votre manutention : fourches, godet, potence.**

JSM® : Joystick Switch & Mov



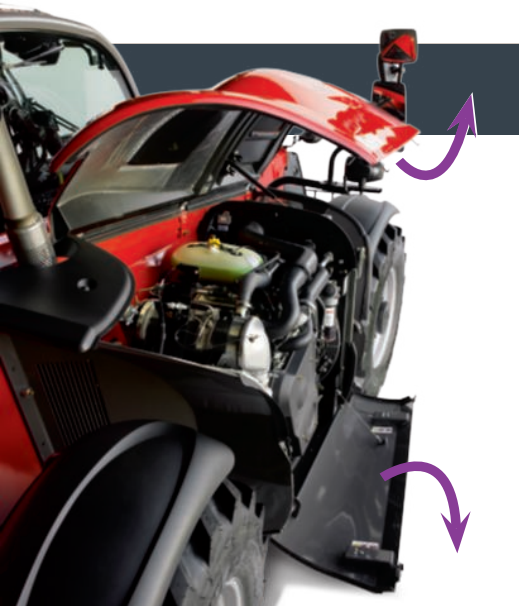
- Molette de commande de la fonction accessoire
- Molette de commande de sortie/rentrée du télescope
- Sélecteur de sens de marche avant/arrière/neutre



Travailler **SIMPLEMENT** et en toute **SÉCURITÉ**



- Utilisation nacelle **jusqu'à 1000 kg** avec **blocage automatique du pont arrière.**
- **Frein de parc automatique** avec aide au démarrage en côte.
- **EASY CONNECT SYSTEM** permettant la dépressurisation de la ligne hydraulique accessoire sans éteindre le moteur.
- Réglage **du débit hydraulique** de la ligne accessoire.
- **Verrouillage de l'inclinaison** du tablier pour sécuriser vos manutentions délicates.
- **Digicode** pour le démarrage de la machine.
- **Radiocommande** (option).



MAINTENANCE IDENTIQUE

quel que soit le modèle

- moteur, transmission, hydraulique, cabine, structure,... bénéficient de la même conception.
- **double ouverture du compartiment moteur** sans besoin de démontage : gain de temps pour la maintenance.

CABINE PANORAMIQUE : VISIBILITÉ 360°

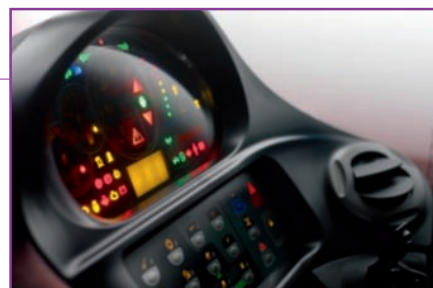


ACCÈS RAPIDE ET SÛR

via une large porte et un seul marchepied cranté

ENTRETIEN et DIAGNOSTIC machine

affichés sur l'écran multifonction du tableau de bord.



PRODUCTIVITÉ

PERFORMANCE et MANIABILITÉ

Puissance 102 cv
moteur nouvelle génération
STAGE 3B avec filtre à
particules.



Transmission adaptée à vos besoins

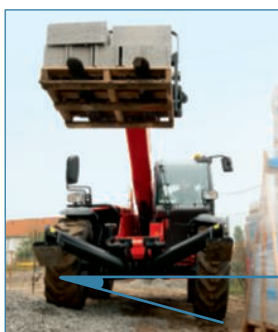
transmission **hydrostatique**
ou à **convertisseur de couple**
(inching en option) pour répondre
à vos habitudes de travail.

4 roues motrices permanentes

avec **freinage puissant** réparti
sur les deux ponts.



Garde au sol importante
41 cm



3 hauteurs de levage | **1 capacité nominale**

8 - 11 - 13 m

3.5 T

Correcteur de dévers
(standard sur MT 1135 et MT 1335) **+/- 10°**



Stabilisateurs compacts

(MT 1135 et MT 1335)

restant dans le gabarit de la machine
quelle que soit leur position.

Rayon de braquage
ultra court **3.85 m**



3 modes de direction



4 roues directrices pour les braquages courts sur les chantiers exigus



2 roues avant motrices pour garantir la sécurité sur route



Marche en crabe pour les approches latérales et les dégagements délicats

Votre chariot MANITOU, un véritable porte-outils...

Grâce au **système d'accrochage MANITOU**, vous pouvez **facilement et en quelques secondes équiper votre chariot avec de nombreux accessoires** : fourches, bennes, godets malaxeurs, potences, nacelles, ...



...pour une multitude d'applications

La **polyvalence** des chariots MANITOU permet de **répondre à tous vos besoins de chantier en optimisant le temps de travail et la productivité** :

- placement de charges
- distribution de matériaux sur chantiers exigus
- chargement de vrac sur parc ou chantier
- positionnement de charges suspendues
- élévation de personnes...

PLACEMENT DE CHARGES				
Fourches	Potence courte	Potence longue	Potence couvreur extensible	Treuil

CHARGEMENT		
Godet de reprise	Godet 4x1	Godet construction

ÉLEVATION DE PERSONNES	
Nacelle fixe 365 kg	Nacelle extensible 1000 kg

DIVERS	
Godet malaxeur	Benne à béton





Un financement sur-mesure pour **préserver votre trésorerie**

Envisagez sereinement l'achat de votre chariot en utilisant les solutions de financement MANITOU* !

Vous disposez de solutions simples et adaptées à vos besoins et à la saisonnalité. Si vous souhaitez investir rapidement sans pénaliser votre trésorerie, pensez à nous demander une approche personnalisée tenant compte de votre situation.

* Solutions MANITOU FINANCE disponibles dans certains pays.

Contrats de maintenance **MANITOU**

2 niveaux de contrats adaptés à vos besoins. Vous avez l'assurance :

- d'un matériel toujours en état de fonctionnement optimal
- d'une réduction des coûts de réparation grâce à un suivi régulier
- de la conformité des interventions

- Main d'oeuvre
- Déplacement



- Main d'oeuvre
- Déplacement
- Pièces et lubrifiants



Extension de garantie **MANIPLUS**

Avec **MANIPLUS**, vous pouvez souscrire une extension de garantie de 12 ou 24 mois.

EASY MANAGER

Une solution de gestion de flotte simple et flexible (avec ou sans géolocalisation) pour optimiser le suivi opérationnel de vos machines. **EASY MANAGER** vous apporte :

- une gestion en temps réel des matériels
- un pilotage simple et optimisé de votre activité et du suivi de maintenance
- des fonctions pour maîtriser et sécuriser l'utilisation du matériel



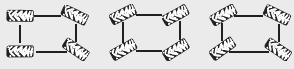
Pièces de rechange **MANITOU**

En utilisant systématiquement les pièces de rechange d'origine, vous avez l'assurance de préserver durablement les performances de votre machine.

Votre concessionnaire a accès à un stock de plus de 70 000 références, disponibles en moins de 24h pour l'Europe (48h hors Europe).

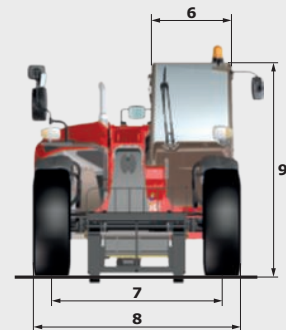
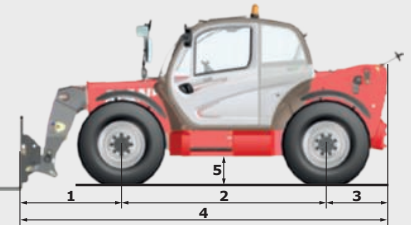
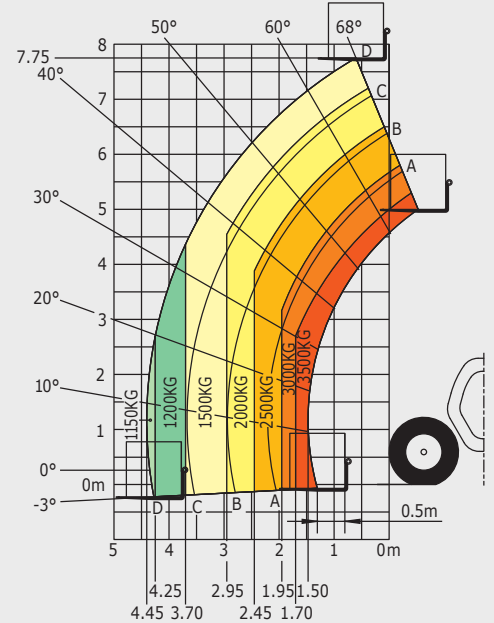


MT 835

	MT 835	MT 835 H
Levage		
Capacité max.	3500 kg	
Hauteur de levage max.	7.75 m	
Déport max.	4.45 m	
Effort d'arrachement avec benne	6264 daN	
Temps à vide		
Levée	6.6 s	
Descente	6.0 s	
Sortie télescope	6.0 s	
Rentrée télescope	5.6 s	
Cavage	3.2 s	
Déversement	3 s	
Pneumatiques		
	400/80-24	
Freinage		
Frein de service	hydraulique multidisques à bain d'huile assisté sur ponts avant et arrière	
Frein de parking	fonctionnement automatique - type négatif	
Moteur		
	PERKINS - STAGE 3B	
Type	854E-34TA	
Cylindrée	3400 cm ³	
Puissance	102 cv/75 kW	
Couple max.	420 Nm - 1400 tr/min	
Injection	directe	
Refroidissement	par eau	
Effort de traction en charge	8200 daN	6200 daN
Transmission		
	convertisseur de couple 4 roues motrices	hydrostatique 4 roues motrices
Inverseur de marche	commande électrohydraulique	
Nombre de rapports (avant/arrière)	4/4	3/2
Vitesse de déplacement max. (peut varier selon la réglementation applicable)	25 km/h ou 35 km/h	
Mode de direction	4 roues directrices - 3 modes de direction	
		
Commandes		
	JSM® Joystick multi-fonction coupeure de mouvements aggravants - Norme EN15000	
Hydraulique		
Pompe	à engrenages avec diviseur de débit 125 l/min - 270 bar	
Réservoirs		
Huile hydraulique	175 l	
Carburant	120 l	
Poids à vide (avec fourches)	7200 kg	7300 kg
Dimensions		
1. Porte-à-faux AV au tablier	1.49 m	
2. Empattement	2.88 m	
3. Porte-à-faux AR	0.87 m	
4. Longueur hors tout au tablier	5.24 m	
5. Garde au sol	0.41 m	
6. Largeur hors tout cabine	0.88 m	
7. Voie AV	1.87 m	
8. Largeur hors tout	2.28 m	
9. Hauteur hors tout	2.42 m	
Fourches standard (longueur x largeur x épaisseur)	1200 x 125 x 45 mm	
Rayon de braquage (ext. roues)	3.85 m	
Rotation du tablier (cavage/déversement)	12° / 114°	
Bruits et vibrations		
Bruit au poste de conduite (LpA)	82 dB	
Bruit à l'environnement (LwA)	106 dB	
Vibration sur l'ensemble mains/bras	<2.5 m/s ²	

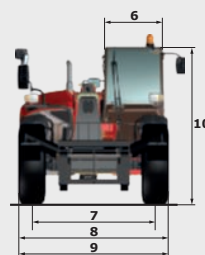
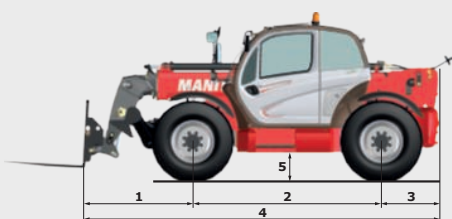
Abaques tout-terrain norme EN1459 annexe B

Machine sur pneus avec fourches



MT1135

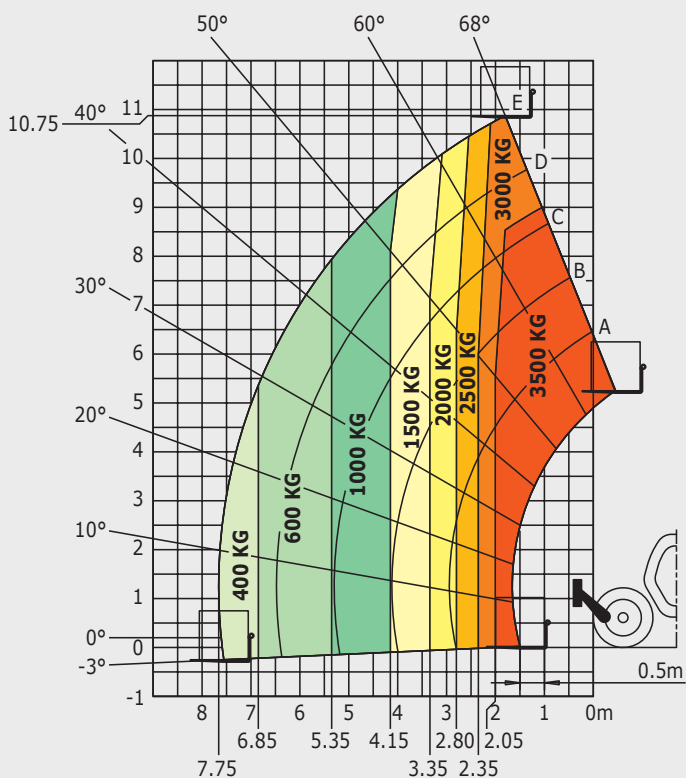
	MT 1135	MT 1135 H	MT 1135 HA
Levage			
Capacité max.		3500 kg	
Hauteur de levage max.		11.05 m	
Déport max.		7.75 m	
Effort d'arrachement avec benne		6305 daN	
Temps à vide			
Levée		8.5 s	
Descente		7.0 s	
Sortie télescope		13.0 s	
Rentrée télescope		9.0 s	
Cavage		3.0 s	
Déversement		3.0 s	
Pneumatiques		400/80-24	
Freinage			
Frein de service	hydraulique multidisques à bain d'huile assisté sur ponts avant et arrière		
Frein de parking	fonctionnement automatique - type négatif		
Moteur			
	PERKINS - STAGE 3B		
Type	854E-34TA		
Cylindrée	3400 cm ³		
Puissance	102 cv/75 kW		
Couple max.	420 Nm - 1400 tr/min		
Injection	directe		
Refroidissement	par eau		
Effort de traction en charge	9150 daN		7150 daN
Transmission	convertisseur de couple 4 roues motrices		hydrostatique 4 roues motrices
Inverseur de marche	commande électrohydraulique		
Nombre de rapports (avant/arrière)	4/4		3/2
Vitesse de déplacement max. (peut varier selon la réglementation applicable)	25 km/h ou 35 km/h		
Mode de direction	4 roues directrices - 3 modes de direction		
Commandes			
	JSM® Joystick multi-fonction coupure de mouvements aggravants - Norme EN15000		
Hydraulique			
Pompe	à engrenages avec diviseur de débit 125 l/min - 270 bar		
Réservoirs			
Huile hydraulique	175 l		
Carburant	120 l		
Poids à vide (avec fourches)	8800 kg		8900 kg
Dimensions			
1. Porte-à-faux AV au tablier	1.60 m		
2. Empattement	2.88 m		
3. Porte-à-faux AR	0.89 m		
4. Longueur hors tout au tablier	5.37 m		
5. Garde au sol	0.41 m		
6. Largeur hors tout cabine	0.88 m		
7. Voie AV	1.87 m		
8. Largeur hors tout	2.28 m		
9. Largeur hors tout (stabilisateurs baissés)	2.28 m		
10. Hauteur hors tout	2.42 m		
Fourches standard (longueur x largeur x épaisseur)	1200 x 125 x 45 mm		
Rayon de braquage (ext. roues)	3.85 m		
Correcteur de dévers	+/- 10°		
Rotation du tablier (cavage/déversement)	16°/110°		
Bruits et vibrations			
Bruit au poste de conduite (LpA)	82 dB		
Bruit à l'environnement (LwA)	106 dB		
Vibration sur l'ensemble mains/bras	<2.5 m/s ²		



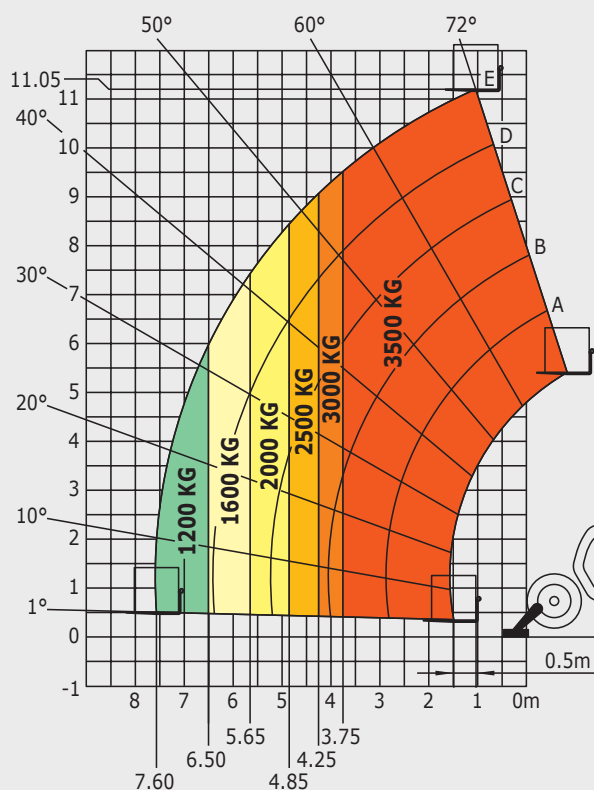
MT1135

Abaques tout-terrain norme EN1459 annexe B

Machine sur pneus avec fourches

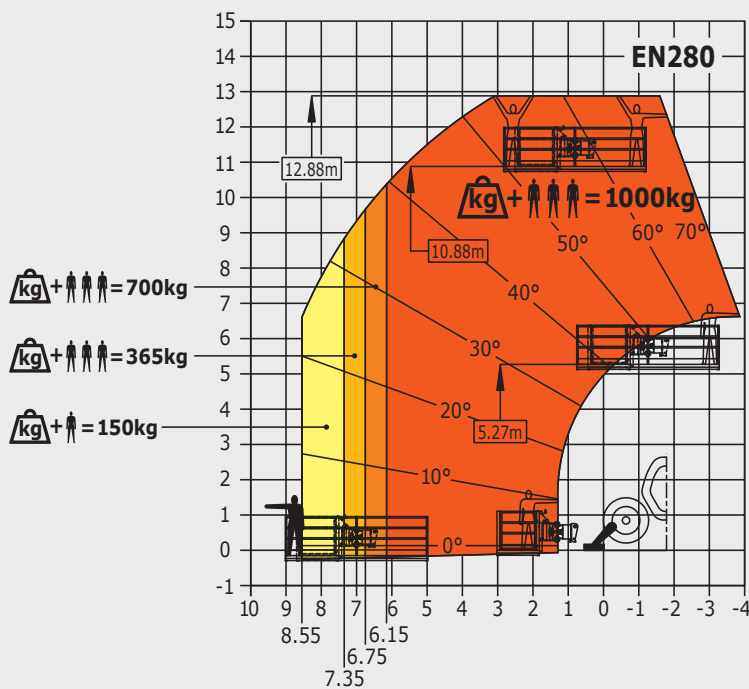


Machine sur stabilisateurs avec fourches



Machine sur stabilisateurs avec nacelle

(version MT 1135 HA)

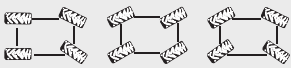


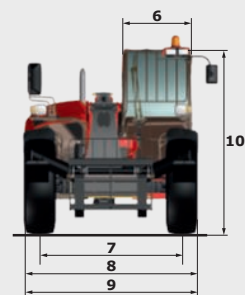
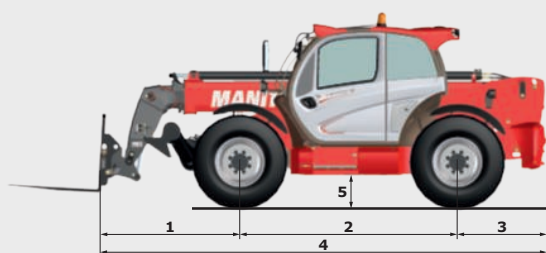
Cette publication présente le descriptif des versions et possibilités de configuration des produits Manitou qui peuvent différer en équipement. Les équipements présentés dans cette brochure peuvent être de série, en option, ou non disponibles suivant les versions. Manitou se réserve le droit, à tout moment et sans préavis, de modifier les spécifications décrites et représentées. Les spécifications portées n'engagent pas le constructeur. Pour plus de détails, contactez votre concessionnaire Manitou. Document non contractuel. Présentation des produits non contractuelle. Liste des spécifications non exhaustive. Les logos ainsi que l'identité visuelle de l'entreprise sont la propriété de Manitou et ne peuvent être utilisés sans autorisation. Tous droits réservés. Les photos et schémas contenus dans la présente brochure ne sont fournis qu'à des fins de consultation et à titre indicatif.

MANITOU BF SA - Société anonyme à conseil d'administration - Capital social : 39 547 824 euros - 857 802 508 RCS Nantes



MT1335

	MT 1335	MT 1335 H	MT 1335 HA
Levage			
Capacité max.		3500 kg	
Hauteur de levage max.		12.55 m	
Déport max.		8.75 m	
Effort d'arrachement avec benne		6400 daN	
Temps à vide			
Levée		9.8 s	
Descente		8.2 s	
Sortie télescope		14.2 s	
Rentrée télescope		9.7 s	
Cavage		2.7 s	
Déversement		2.8 s	
Pneumatiques		400/80-24	
Freinage			
Frein de service	hydraulique multidisques à bain d'huile assisté sur ponts avant et arrière		
Frein de parking	fonctionnement automatique - type négatif		
Moteur			
	PERKINS - STAGE 3B		
Type	854E-34TA		
Cylindrée	3400 cm ³		
Puissance	102 cv/75 kW		
Couple max.	420 Nm - 1400 tr/min		
Injection	directe		
Refroidissement	par eau		
Effort de traction en charge	9800 daN		7800 daN
Transmission	convertisseur de couple 4 roues motrices		hydrostatique 4 roues motrices
Inverseur de marche	commande électrohydraulique		
Nombre de rapports (avant/arrière)	4/4		3/2
Vitesse de déplacement max. (peut varier selon la réglementation applicable)	25 km/h ou 35 km/h		
Mode de direction	4 roues directrices - 3 modes de direction		
			
Commandes			
	JSM® Joystick multi-fonction coupeure de mouvements aggravants - Norme EN15000		
Hydraulique			
Pompe	à engrenages avec diviseur de débit - 125 l/min - 270 bar		
Réservoirs			
Huile hydraulique		175 l	
Carburant		120 l	
Poids à vide (avec fourches)	9100 kg		9200 kg
Dimensions			
1. Porte-à-faux AV au tablier		1.80 m	
2. Empattement		2.88 m	
3. Porte-à-faux AR		1.18 m	
4. Longueur hors tout au tablier		5.86 m	
5. Garde au sol		0.41 m	
6. Largeur hors tout cabine		0.88 m	
7. Voie AV		1.87 m	
8. Largeur hors tout		2.28 m	
9. Largeur hors tout (stabilisateurs baissés)		2.28 m	
10. Hauteur hors tout		2.42 m	
Fourches standard (longueur x largeur x épaisseur)	1200 x 125 x 45 mm		
Rayon de braquage (ext. roues)		3.85 m	
Correcteur de dévers		+/- 10°	
Rotation du tablier (cavage/déversement)		12°/114°	
Bruits et vibrations			
Bruit au poste de conduite (LpA)		82 dB	
Bruit à l'environnement (LwA)		106 dB	
Vibration sur l'ensemble mains/bras		<2.5 m/s ²	

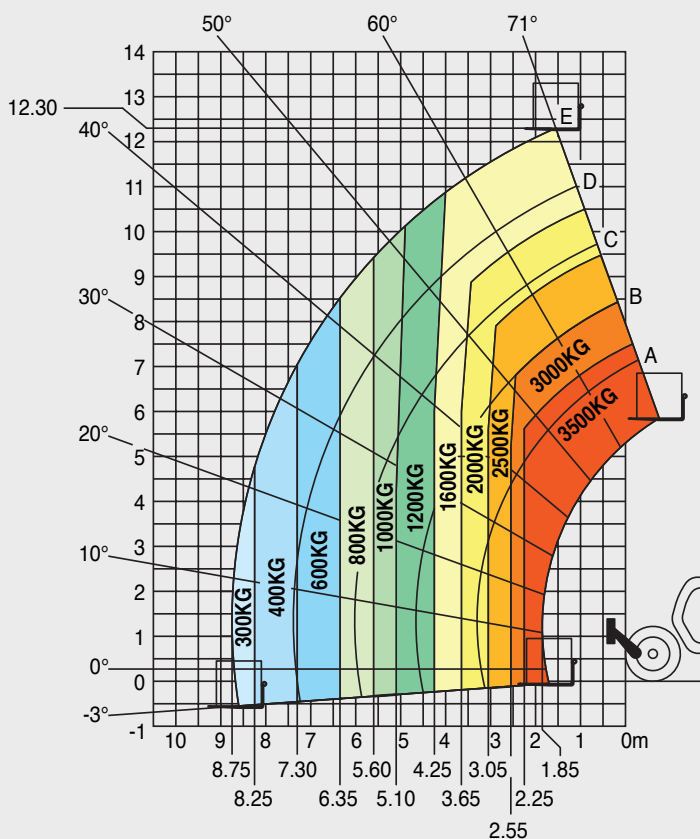


MT1335

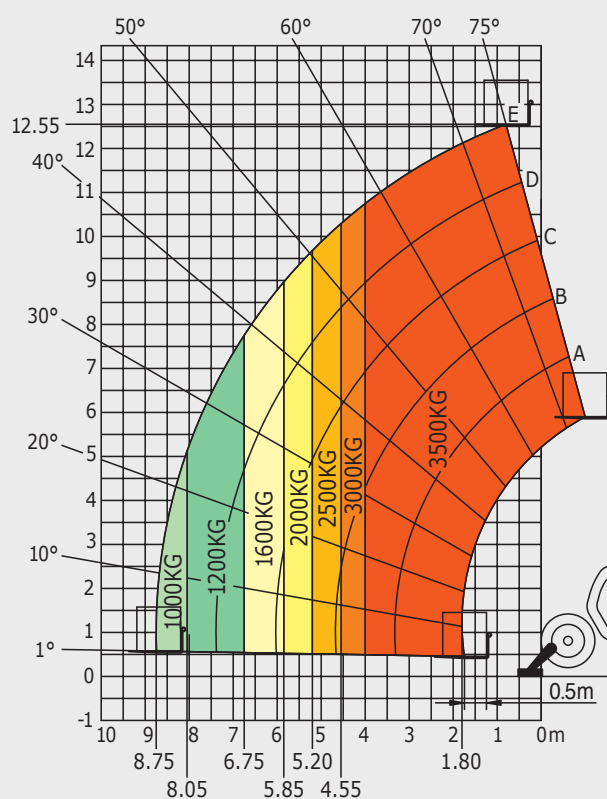
Abaques tout-terrain

norme EN1459 annexe B

Machine sur pneus avec fourches

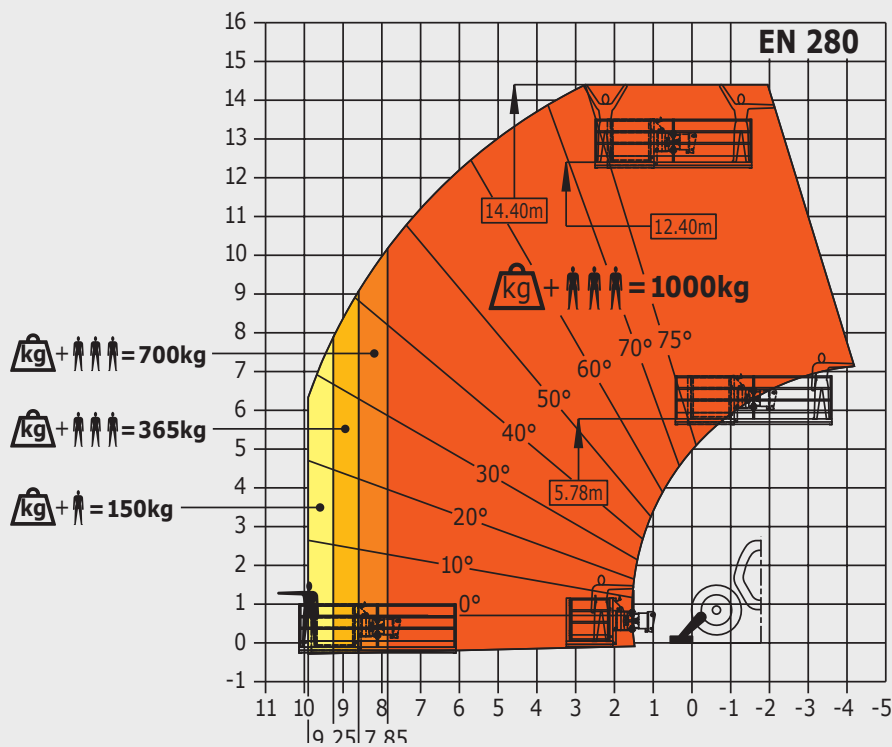


Machine sur stabilisateurs avec fourches



Machine sur stabilisateurs avec nacelle

(version MT 1335 HA)



Cette publication présente le descriptif des versions et possibilités de configuration des produits Manitou qui peuvent différer en équipement. Les équipements présentés dans cette brochure peuvent être de série, en option, ou non disponibles suivant les versions. Manitou se réserve le droit, à tout moment et sans préavis, de modifier les spécifications décrites et représentées. Les spécifications portées n'engagent pas le constructeur. Pour plus de détails, contactez votre concessionnaire Manitou. Document non contractuel. Présentation des produits non contractuelle. Liste des spécifications non exhaustive. Les logos ainsi que l'identité visuelle de l'entreprise sont la propriété de Manitou et ne peuvent être utilisés sans autorisation. Tous droits réservés. Les photos et schémas contenus dans la présente brochure ne sont fournis qu'à des fins de consultation et à titre indicatif.

MANITOU BF SA - Société anonyme à conseil d'administration - Capital social : 39 547 824 euros - 857 802 508 RCS Nantes



Votre concessionnaire **MANITOU** :



Siège social :
B.P. 249 - 430 rue de l'Aubinière - 44158 Ancenis Cedex - France
Tél. : 00 33 (0)2 40 09 10 11 - Fax : 00 33 (0)2 40 83 36 88
www.manitou.com