

Spécifications

LEO 21GT

TEUPEN[®]
...access redefined

PERFORMANCE

Hauteur de travail, maxi	21,00 m
Déport avec 250 kg	12,00 m
Hauteur d'articulation, maxi	9,40 m
Capacité de charge	250 kg
Jib mobile	-
Panier rotatif	180°
Rotation de la tourelle, maxi	450°
Stabilisation sur pente, maxi	16,7°/30,0 %
Châssis réglable en hauteur et largeur	19/46 cm
Capacité de montée, maxi	16,7°/30,0 %
Angle d'attaque	19,0°/34,0 %
Vitesse de translation	4,0 km/h

DIMENSIONS

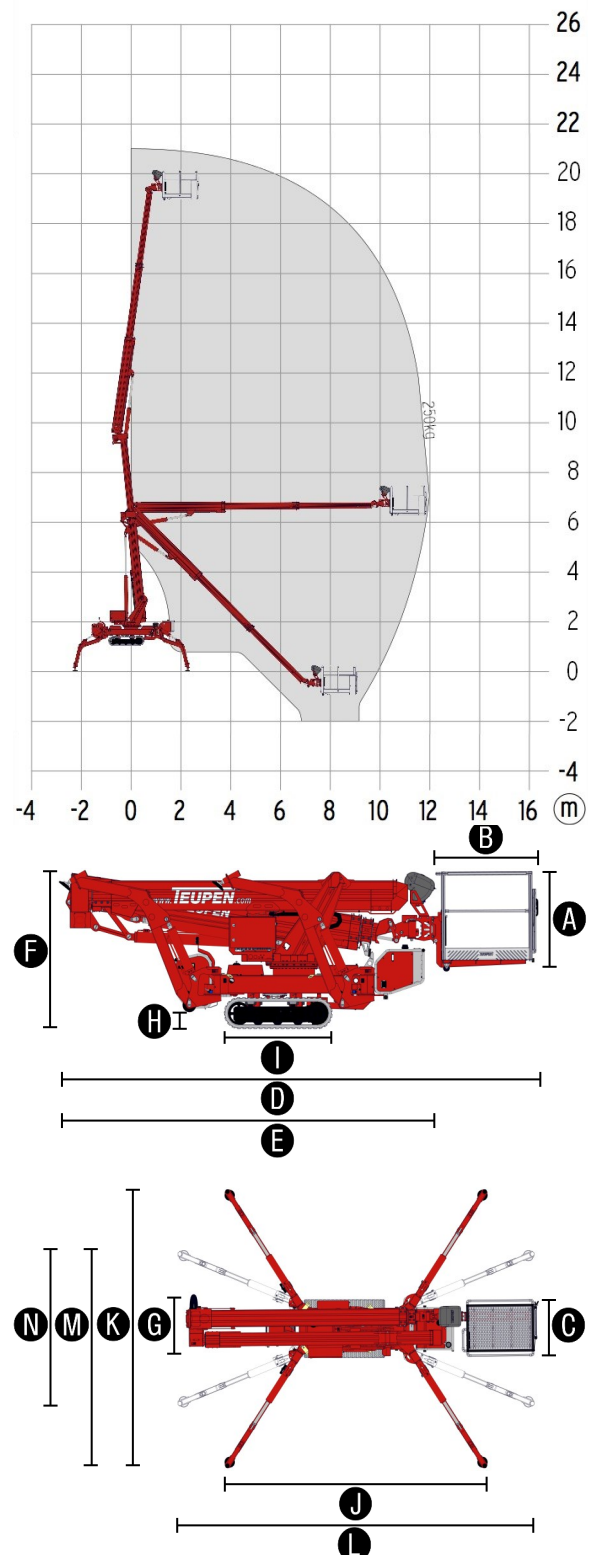
Hauteur du panier (A)	1,10 m
Longueur du panier (B)	1,20 m
Largeur du panier (C)	0,80 m
Longueur totale (D)	6,40 m
Longueur sans panier (E)	5,00 m
Hauteur position de transport (F)	1,99 m
Largeur totale (G)	0,98 m
Garde au sol, maxi (H)	0,44 m
Chenille (longueur x largeur) (I)	1,45 m x 0,20 m
Longeur en stabilisation standard (J)	4,70 m
Largeur en stabilisation standard (K)	4,70 m
Longeur en stabilisation 1 côté étroit (L)	6,30 m
Largeur en stabilisation 1 côté étroit (M)	3,60 m
Largeur en stabilisation 2 côtés étroits (N)	2,50 m
Plateau d'appui Ø	0,18 m

POIDS

Poids total	3000 kg
Pression en position de transport	4,64 kN/m ²
Pression en position de travail	1,57 kN/m ²
Pression sous un plateau, maxi	23,70 kN

ALIMENTATION

Modes d'entraînement (moteur électrique & combustion)	1) Électrique: 230 V, 12,9 A, 2,2 kW 2) Essence: Vanguard OHV 16 HP (11,93 kW/16,2 CV)
Mode d'entraînement optionnel	1) Diesel: Kubota Z 602 (10,8 kW/14,7 CV) 2) Li-Ion Batterie: 48 V
Contenu du réservoir (Essence)	11,5 l
Contenu du réservoir (Diesel)	11,5 l



CONFORMITE AUX NORMES

2006/42/EC-Directive machines
(Norme harmonisée EN280:2013); 2004/108/EC (EMC);
2000/14/EC (Directive relative aux émissions sonores en extérieur)

www.**TEUPEN**.com

CHASSIS

- Châssis à chenilles puissant avec système de freinage hydraulique
- Manoeuvres précises via la télécommande électro-hydraulique sensitive
- Chenilles non-marquantes structurées en caoutchouc pour une tenue de route optimale
- Châssis à chenilles réglable en hauteur et largeur

STABILISATION

- Stabilisation hydraulique rapide avec nivellement automatique
- Multi-position des stabilisateurs (2 cotés large, 1 seul ou 2 cotés étroits)
- Plateaux d'appui en PVC, résistants à l'abrasion

SYSTEME DE LA NACELLE

- Télescopiques des bras supérieurs et inférieurs, profilés spéciaux réalisés à partir d'acier haute qualité
- Toutes les fonctions peuvent être contrôlées depuis le panier
- Commande électro-proportionnelle intuitive
- Dispositif de commande robuste et verrouillable avec fonctions sur l'écran intégré
- Système électro-hydraulique permettant une mise à niveau automatique de la nacelle
- Rotation du panier à 180° axé sur un coin pour gagner en flexibilité
- système de rotation via un engrenage à vis sans fin et moteur hydraulique

MOTORISATION

- Moteur électrique 230 V
- Moteur essence Vanguard OHV 16 HP (11,93 kW/16,2 CV)
- Dispositif start/stop du moteur directement depuis le panier

PRODUCTIVITÉ, SÉCURITÉ, QUALITÉ

- Prise 230 V/16 A au panier
- Panier modulaire avec points d'encrage pour les harnais de sécurité et bacs à outils
- Peinture haute qualité en RAL 3020 (rouge)
- Commande d'urgence par pompe manuelle
- Aménagement des tuyaux et câbles d'alimentation à l'intérieur de la flèche
- Huile biodégradable de série pour le système hydraulique
- Vannes de blocage - clapets anti-retour sur tous les vérins hydrauliques
- Protection du système hydraulique par soupapes de limitation de pression
- Protection du réservoir, du dispositif de commande d'urgence, des flexibles
- Compteur horaire
- Poste de commande complet au châssis et analyse d'erreurs par l'écran
- Technologie Fuzzy IV

OPTIONS

- Moteur Diesel Kubota Z602 (10,8 kW/14,7 CV) au lieu du moteur à essence
- Entraînement par batterie Ion-Lithium 48 V au lieu du moteur à essence.
- Peinture spéciale, unie, selon les couleurs RAL (sauf les peintures métalliques, lumières et couleurs spéciales)
- Peinture spéciale, deux couleurs, selon les couleurs RAL (sauf les peintures métalliques, lumières et couleurs spéciales)
- Châssis à chenilles hydraulique en hauteur et largeur au lieu du châssis à chenilles réglable mécaniquement
- Radiocommande
- Chenilles renforcées non marquantes en caoutchouc. Nouvelle bande de roulement pour une conduite encore plus souple.

ACCESSOIRES

- Harnais de sécurité
- Cale en PVC 450 x 400 x 40 mm
- Support de rangement verrouillable pour les cales en PVC
- 4 patins stabilisateurs coulissants en PVC 700 x 220 x 60 mm
- Plaques de répartition 2000 x 800 x 15 mm
- 2 chaussettes de protection pour chenilles en tissu polypropylène de haute qualité
- Equipement de levage (capacité 300 kg). Il est uniquement possible de commander cette option en combinaison avec coupure automatique des fonctions de la nacelle
- 4 Protections de vérins (poids supplémentaire: 10 kg)
- 2 phares LED positionnés sur le capot moteur
- Kit élagueur comprenant:
 - Protection des vérins d'appui
 - Protection poste de commande en bas
- Fonction "Coming Home"
- Coupure automatique des fonctions de la nacelle en cas de non verrouillage de l'échelle d'accès
- Abaissement de secours électrique (poids total: 16 kg)

REMORQUE SURBAISSÉE OU CHÂSSIS PORTEUR

- Remorque surbaissée en aluminium
- Faux-châssis pour camion Mitsubishi Canter (poids total: 450 kg)

CONTACT

Teupen Maschinenbau GmbH

Marie-Curie-Str. 13
48599 Gronau
Allemagne

phone +49 (0) 2562 8161-0
fax +49 (0) 2562 8161-888
mail@teupen.com

