

# Modèle 520AJ

NACELLE À FLÈCHE ARTICULÉE

## RESPECTUEUSE DE L'ENVIRONNEMENT

- Commande moteur à vitesse variable pour un meilleur rendement énergétique et des coûts d'exploitation réduits.

## PUISSANCE ET PERFORMANCES

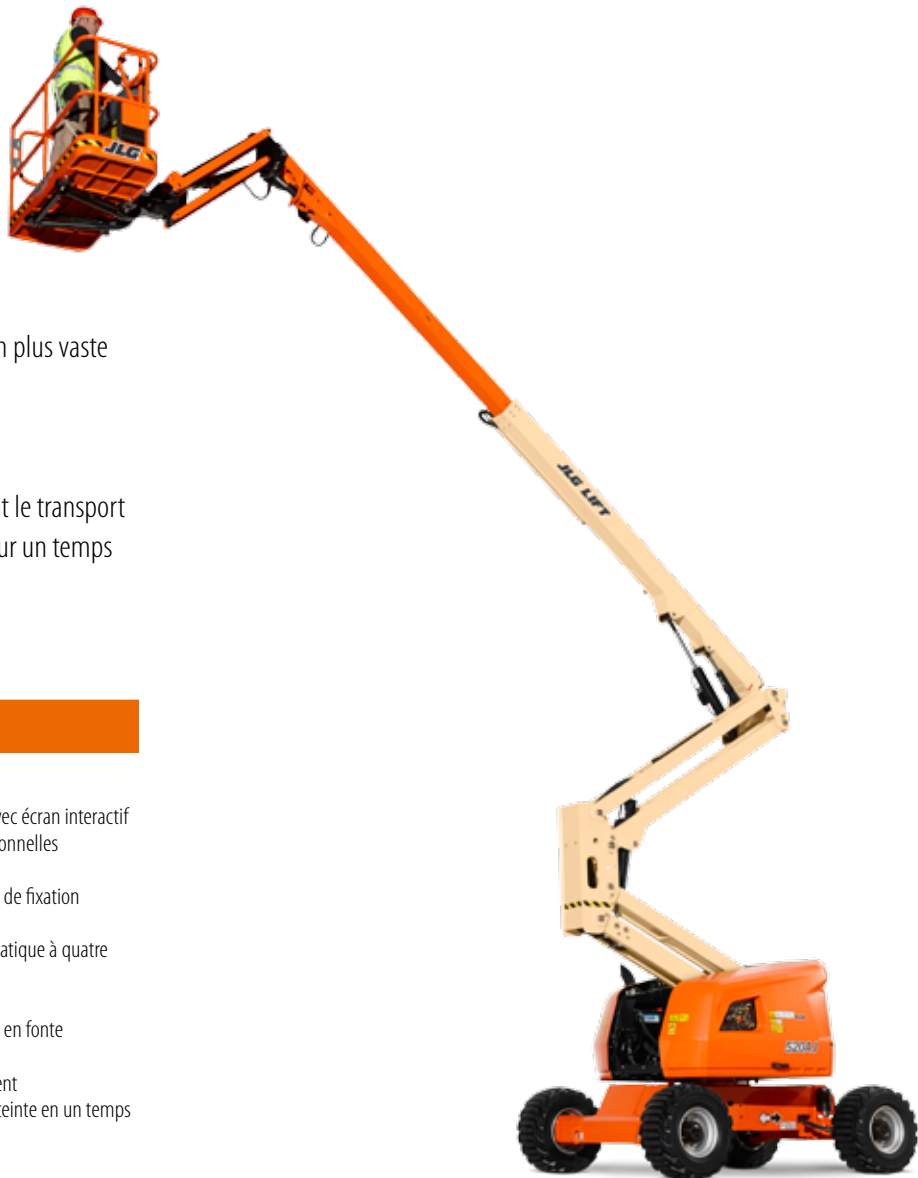
- Temps d'élévation maximale réduit de 50 %\*  
(\* les données réelles sont susceptibles de varier)  
pour une meilleure productivité des opérateurs.

## ACCESSIBILITÉ

- 50 cm de portée horizontale supplémentaire pour un plus vaste champ d'intervention.

## RÉSISTANCE ACCRUE

- Capacité du panier de 250kg (contre 230kg) facilitant le transport d'un plus grand volume d'outils ou de matériaux pour un temps de travail optimal.



## Caractéristiques standard

- Bras articulé de 1,24 m
- Plate-forme à accès latéral de 0,76 m x 1,83 m
- Dispositif hydraulique permettant une rotation à 180° de la plate-forme
- Tableau lumineux d'état de la machine sur le panneau de la plate-forme1
- Câble d'alimentation en courant alternatif vers la plate-forme
- Alarme et témoin lumineux de dévers à 5°
- Module moteur escamotable
- Commandes multifonctions améliorées
- Capots de tourelle en Dura Tough à ouverture en M
- Moteur auxiliaire de 12 V en CC
- Compteur horaire
- Commandes au sol avec écran interactif
- Commandes proportionnelles
- Système Control ADE<sup>®</sup>
- Anneaux de levage et de fixation
- Avertisseur sonore
- Entraînement hydrostatique à quatre roues motrices
- Essie oscillant
- Boîtier de commande en fonte d'aluminium
- Alarme de déplacement
- Hauteur maximale atteinte en un temps réduit

## Spécifications standard

- Alimentation
- Moteur diesel Deutz D2.3 L3 Phase IIIA 36,4 kW
  - Capacité du réservoir à carburant 60,5 l
- Circuit hydraulique
- Capacité du système 144 l
  - Capacité du réservoir 136 l
  - Moteur auxiliaire 12 V en CC

- Pneumatiques
- De série 33/1550 x 16,5  
Pneus extra-larges à remplissage mousse
  - En option 315/55 D20 à remplissage mousse  
Pneus non marquants

## Accessoires et options

- Plate-forme 0,76 m x 1,22 m
- Portillon à fermeture automatique (ouverture vers l'intérieur)
- Plate-forme 0,76 m x 1,22 m
- Conduite d'air de 13 mm vers la plate-forme
- Génératrice CA
- Gyrophare
- Kit environnement hostile<sup>1</sup>
- Kit éclairage
- Feux de travail (sur la plate-forme)
- Plateau porte-outils
- Kits d'accessoires
- Dispositif SkyPower<sup>®</sup>
- SkyGuard<sup>®</sup>
- Support pour tuyaux
- Pot catalytique

1. Flexibles hydrauliques anti-gel (translation et direction uniquement) et câble de flèche principale, huile moteur spéciale grand froid, additif pour carburant, dispositif de chauffage du bloc moteur, couvre-batterie, bougies de préchauffage, dispositif de chauffage du réservoir hydraulique et grande pédale inclus.

Remarque : certaines options peuvent allonger les délais d'exécution et certaines combinaisons d'options peuvent être indisponibles.

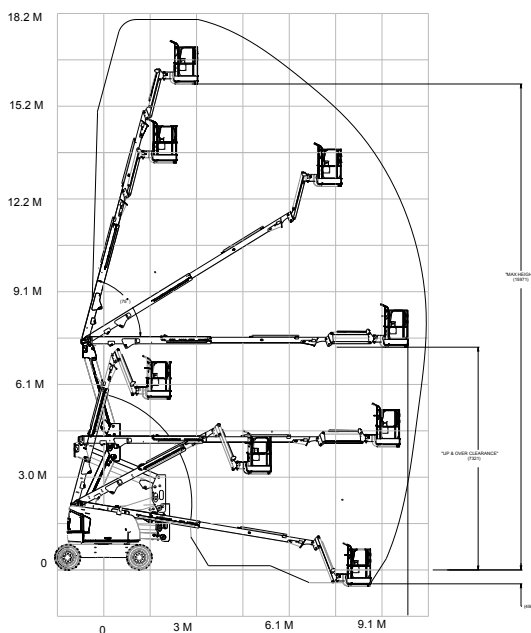
# Modèle 520AJ

## NACELLE À FLÈCHE ARTICULÉE

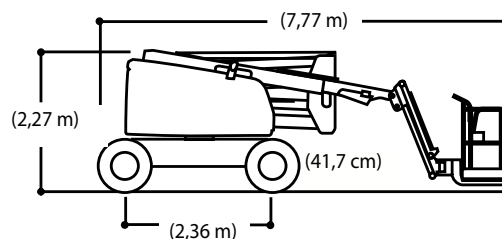
### Performances

• Hauteur plate-forme	16 m
• Déport horizontal	10 m
• Capacité de surplomb	7,3 m
• Rotation	355 degrés (non continue)
• Capacité plate-forme Illimitée	250 kg
• Dimensions plate-forme	0,76 x 1,83 m
• Dispositif de rotation de la plate-forme	180 degrés, hydraulique
• Bras	1,24 m
• Étendue d'articulation	144 degrés (+76, -69)
• Poids	7 985 kg
• Pression au sol maximale (avec pneumatiques)	6,6 kg/cm <sup>2</sup>
• Vitesse de translation	6,8 km/h
• Pente admissible	45 %
• Oscillation d'essieu	10 cm
• Rayon de braquage Intérieur	2,06 m
Extérieur	4,78 m

### Schéma de la portée



### Dimensions



### IMPORTANT

Toutes les dimensions sont approximatives. Les capacités de levage nominales indiquées concernent la machine avec tablier et fourches à palettes. La machine doit être de niveau sur une surface dure, et ses pneus doivent être intacts et convenablement gonflés. Les spécifications et la stabilité de la machine dépendent des capacités de levage nominales à des angles et des longueurs de flèche spécifiques. (Si ces spécifications sont critiques, l'application proposée devra faire l'objet d'une discussion avec votre concessionnaire.) NE PAS dépasser les capacités de levage nominales, sous peine de compromettre la stabilité de la machine et de la rendre dangereuse. NE PAS faire basculer la machine vers l'avant pour déterminer sa charge admissible.

Engagée dans une démarche d'amélioration continue des produits qu'elle propose, JLG Industries se réserve le droit d'en modifier les spécifications et les équipements sans préavis.

# JLG®

**JLG EMEA BV**

Polaris Avenue 63  
2132 JH Hoofddorp  
Pays-Bas  
Tél. : +31 (0) 23 565 5665  
Fax : +31 (0) 23 557 3750  
[www.jlg.com](http://www.jlg.com)

Une entreprise du Groupe Oshkosh