

Spécifications

LEO 25 T plus

TEUPEN[®]
...access redefined

PERFORMANCE

Hauteur de travail, maxi	25,20 m
Déport avec 80 kg	18,00 m
Déport avec 200 kg	15,00 m
Capacité de charge	200 kg
Jib mobile	-
Panier rotatif	180°
Rotation de la tourelle, maxi	450°
Stabilisation app. jusqu'à la pente de	16,7°/30,0 %
Châssis réglable en hauteur et largeur	22/17 cm
Capacité de montée, maxi	16,7°/30,0 %
Angle d'attaque	16,7°/30,0 %
Vitesse de translation	3,0 km/h

DIMENSIONS

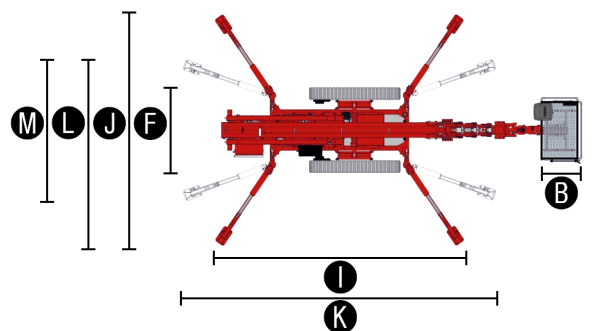
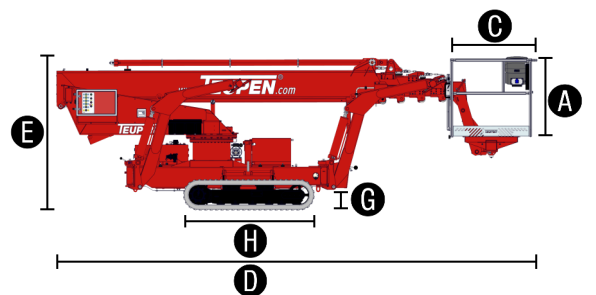
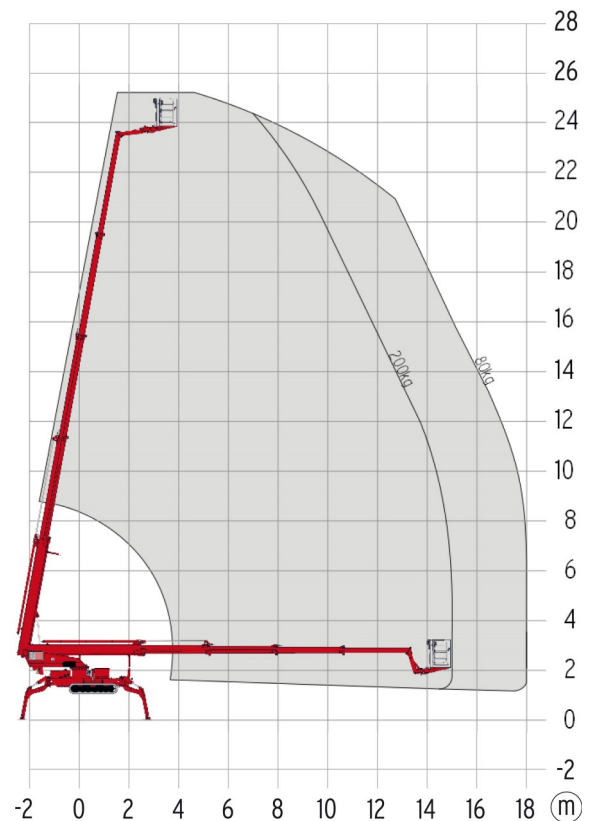
Hauteur du panier (A)	1,10 m
Longueur du panier (B)	1,20 m
Largeur du panier (C)	0,80 m
Longueur totale (D)	7,00 m
Hauteur position de transport (E)	1,98 m
Largeur totale (F)	1,58 m
Garde au sol, maxi (G)	0,27 m
Chenille (longueur x largeur) (H)	1,92 m x 0,25 m
Longueur en stabilisation standard (I)	5,30 m
Largeur en stabilisation standard (J)	4,75 m
Longueur en stabilisation 1 côté étroit (K)	6,64 m
Largeur en stabilisation 1 côté étroit (L)	3,95 m
Largeur en stabilisation 2 côtés étroits (M)	2,99 m
Plateau d'appui (longueur x largeur)	0,31 m x 0,22 m

POIDS

Poids total	3760 kg
Pression en position de transport	3,34 kN/m ²
Pression en position de travail	1,83 kN/m ²
Pression sous un plateau, maxi	25,0 kN

ALIMENTATION

Modes d'entraînement (moteur électrique & combustion)	1) Électrique: 230 V, 12,9 A, 2,2 kW 2) Diesel: Kubota D 902-E3 (16,1 kW/21,9 CV)
Modes d'entraînement optionnels	Batterie: 80 V
Contenu du réservoir (Diesel)	40,0 l



CONFORMITE AUX NORMES

2006/42/EC-Directive machines
(Norme harmonisée EN280:2001 + A2:2009); 2004/108/EC (EMC);
2000/14/EC (Directive relative aux émissions sonores en extérieur)

CHASSIS

- Châssis à chenilles puissant avec système de freinage hydraulique
- Manoeuvres précises via la télécommande électro-hydraulique sensitive
- Chenilles non-marquantes structurées en caoutchouc pour une tenue de route optimale
- Châssis à chenilles réglable hydrauliquement en hauteur et largeur

STABILISATION

- Stabilisation hydraulique rapide avec nivellement automatique
- Multi-position des stabilisateurs (2 cotés large, 1 seul ou 2 cotés étroits)

SYSTEME DE LA NACELLE

- Bras télescopique en profilé aluminium et acier montés sur galets résistants à l'usure
- Toutes les fonctions peuvent être contrôlées depuis le panier
- Commande électro-proportionnelle intuitive
- Dispositif de commande robuste et verrouillable avec fonctions sur l'écran intégré
- Nivellement hydraulique automatique du panier
- Rotation du panier à 180°
- Système de rotation via un engrenage à vis sans fin et moteur hydraulique
- Panier démontable
- Fonction "Coming Home"

MOTORISATION

- Moteur électrique 230 V
- Moteur Diesel Kubota D902-E3 (16,1 kW/21,9 CV), insonorisé
- Dispositif start/stop du moteur directement depuis le panier

PRODUCTIVITÉ, SÉCURITÉ, QUALITÉ

- Prise 230 V/16 A au panier
- Panier modulaire avec points d'encrage pour les harnais de sécurité et bacs à outils.
- Boîtier de rangement verrouillable pour la télécommande
- Peinture haute qualité en RAL 3020 (rouge)
- Commande d'urgence par pompe manuelle
- Aménagement des tuyaux et câbles d'alimentation à l'intérieur de la flèche
- Huile biodégradable de série pour le système hydraulique.
- Vannes de blocage - clapets anti-retour sur tous les vérins hydrauliques
- Protection du système hydraulique par soupapes de limitation de pression
- Protection du réservoir, du dispositif de commande d'urgence, des flexibles.
- Compteur horaire
- Fuzzy IV commande avec l'écran interactif

OPTIONS

- Peinture spéciale, unie, selon les couleurs RAL (sauf les peintures métalliques, lumières et couleurs spéciales)
- Peinture spéciale, deux couleurs, selon les couleurs RAL (sauf les peintures métalliques, lumières et couleurs spéciales)
- Entraînement par batterie 80 V au lieu du moteur Kubota Diesel (poids supplémentaires: de 400 kg). On ne peut pas combiner cette option avec l'abaissement de secours électrique.
- Pompe hydraulique supplémentaire couplé au moteur électrique 230 V/50 Hz pour optimiser la vitesse des mouvements

ACCESSOIRES

- Harnais de sécurité
 - Cale en PVC 340 x 850 mm
 - Plaques de répartition 2000 x 800 x 15 mm parfaitement intégrées au châssis porteur
 - 2 chaussettes de protection pour chenilles en tissu polypropylène de haute qualité
 - 4 Protections de vérins (Poids supplémentaire: 10 kg)
 - Abaissement de secours électrique (Poids supplémentaire: 12 kg). On ne peut pas combiner cette option avec l'entraînement par batterie.
 - Kit élagueur comprenant:
 - Protection des vérins d'appui
 - Protection réservoir hydraulique
 - Protection poste de commande bas
 - Dispositif de limitation de hauteur de travail, 2 points de commutation.
 - Coupure automatique des fonctions de la nacelle en cas de non verrouillage de l'échelle d'accès
 - Panier 900 x 800 mm*, porte-panier démontable inclus
- *Veuillez noter que l'échange du panier standard pour un autre panier modifie les spécificités de la machine.*

CHÂSSIS PORTEUR

- Faux-châssis pour camion Mitsubishi Canter (poids total: 450 kg)

CONTACT

Teupen Maschinenbau GmbH
Marie-Curie-Str. 13
48599 Gronau
Allemagne

phone +49 (0) 2562 8161-0
fax +49 (0) 2562 8161-888
mail@teupen.com

