

3000 R



www.ommelift.dk

NACELLE SUR CHENILLES TELESCOPIQUE

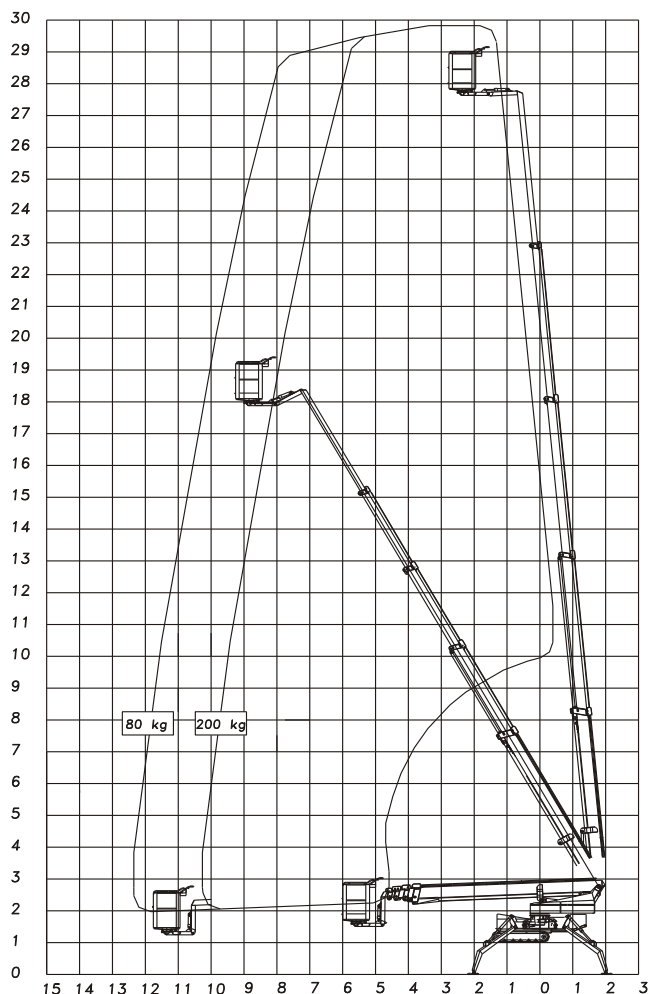
OMMELIFT



Quality since 1906

OMME LIFT A/S – Lægårdsvej 4 – DK 7260 Sdr. Omme
Phone: + 45 753 413 00 – Fax: + 45 753 415 92
E-mail: omme@ommelift.dk – Web: www.ommelift.dk

3000 R (J) Nacelle sur chenilles



Données techniques:	3000 RB	3000 RBD	3150 RJ Fly jib
Hauteur de travail Max.	29.70 m		31.1 m
Déport max.	12.60 m		
Capacité max.	200 kg		
Dimensions du panier	1.25x0.8x1.1m		
Rotation	± 355°		
Batteries	24V/400Ah/5h	24V/200Ah/5h	
Chargeur	24 V/30 A		
Moteur diesel		14kW/18.8CV	
Générateur		24 V/22 A	
Longueur de transport	8.10/7.28 m	8.00/7.25 m	8.40/7.65 m
Hauteur de transport	1.99 m		
Largeur de transport	1.10 m		
Largeur opérationnelle	5.32 / 4.59 m		
Poids total approx.	3900 kg		4000 kg
Dévers max.	25% (14.0°)		
Pente max.	35% (19.3°)		
Stabilisation max.	40% (21.8°)		
Mouv. proportionnels	+		
Prise 220V panier	+		
Transformateur	O		
Commande sans fil	O		
Chen. non marquantes	O		
Système de stabilisation automatique	O		

+ Standard O Optional

STANDARDS ELEVÉS – DÉPORT REMARQUABLE



Extérieur



Intérieur



Polyvalence



Fly jib (option)

- La nacelle 3000RB and 3000RBD sont identiques en dehors du type d'alimentation. De série, elles sont équipées de stabilisateurs hydrauliques, rotation du panier et mouvements proportionnels. Les stabilisateurs sont ajustables et permettent de réduire la largeur opérationnelle. L'utilisation de profilés en acier sur mesures permet d'atteindre d'excellents déports latéraux tout en garantissant une parfaite stabilité. De par sa compacité, cette nacelle se montre extrêmement maniable, même dans les endroits les plus exigüés. Les commandes de translation de la nacelle sont également proportionnelles.
- La nacelle sur chenilles 3000RB est équipée de puissantes batteries 24 Volts. La nacelle est équipée d'un transformateur afin de permettre des cycles de travail longs et continu, généralement pour des travaux en intérieur.
- La nacelle 3000RBD est une nacelle à l'alimentation Bi-énergie, batterie et diesel. Cette nacelle permet de réaliser des travaux en intérieur ainsi qu'en extérieur. La motorisation diesel permet de gravir des pentes allant jusqu'à 35%, équivalent à 19.3° un environnement dans lequel la nacelle peut être déployée. Le dévers admissible par la nacelle est de 25% (14.0°), permet par conséquent un accès à des terrains très accidentés.

