

Spécifications

Modèles	S-100	S-105
---------	-------	-------

Dimensions

Hauteur de travail* (max.)	32,48 m	34,00 m
Hauteur plancher (max.)	30,48 m	32,00 m
Portée horizontale max.	22,86 m	24,38 m
Positionnement en négatif	1,98 m	3,05 m
▲ Longueur panier	0,91 m	0,91 m
Longueur panier	0,76 m	0,76 m
▲ Largeur panier	2,44 m	2,44 m
Largeur panier	1,83 m	1,83 m
▲ Hauteur – repliée	3,07 m	3,07 m
▲ Longueur – repliée	13,00 m	14,02 m
Longueur – position de transport	—	12,17 m
▲ Largeur - essieu rétracté	2,49 m	2,49 m
Largeur - essieu étendu	3,35 m	3,35 m
▲ Empattement	3,66 m	3,66 m
▲ Garde au sol – centre machine	0,44 m	0,44 m

Productivité

Capacité de charge	340 kg	227 kg
Rotation du panier	160°	160°
Débattement vertical du panier	—	135° (+78°/-57°)
Rotation de tourelle	360° continue	360° continue
Déport arrière tourelle - essieu rétracté	1,68 m	1,68 m
Déport arrière tourelle - essieu étendu	1,22 m	1,22 m
Vitesse de translation – repliée	4,8 km/h	4,8 km/h
Vitesse de translation – déployée ou étendue sous 24,23 m	1,1 km/h	1,1 km/h
Vitesse de translation – déployée ou étendue au-dessus de 24,23 m	0,55 km/h	0,55 km/h
Aptitude en pente - repliée**	40%	40%
Rayon de braquage - essieux étendus : intérieur	4,14 m	4,14 m
extérieur	6,58 m	6,58 m
Rayon de braquage - essieux étendus : intérieur	2,74 m	2,74 m
extérieur	6,05 m	6,05 m
Contrôles	12 V DC proportionnels	12 V DC proportionnels
Pneus tout terrain gonflés mousse	385/65D 22.5	385/65D 22.5

Alimentation

Alimentation	Deutz turbo-diesel TD 2011 L04i 4 cylindres 55 kW Perkins 804-33T 4 cylindres turbo-diesel, 55 kW	
Unité d'alimentation auxiliaire	12 V DC	12 V DC
Capacité du réservoir hydraulique	208 L	208 L
Capacité réservoir carburant	151 L	151 L

Émissions sonores et niveau de vibration

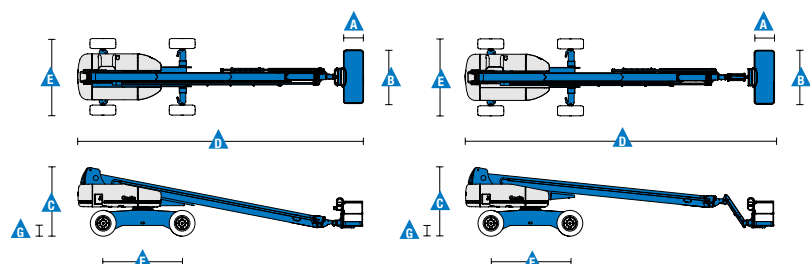
Niveau de pression acoustique (au sol)	85 dBA	85 dBA
Niveau de pression acoustique (au panier)	74 dBA	74 dBA
Vibration	<2,5 m/s ²	<2,5 m/s ²

Poids***

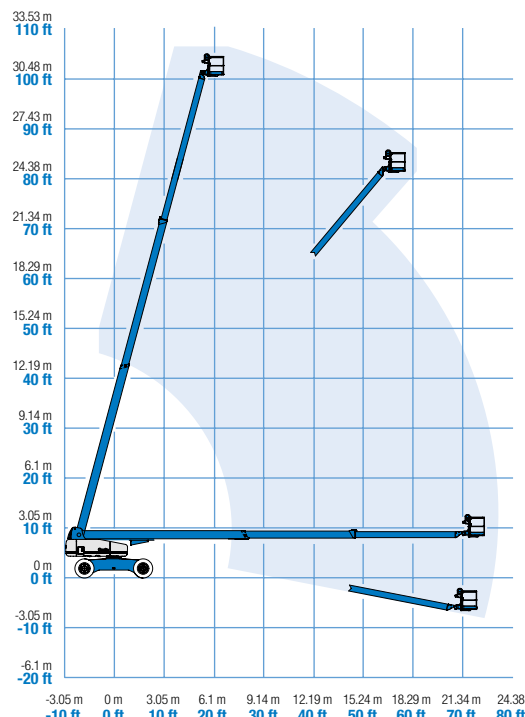
4X4	18 008 kg	18 144 kg
-----	-----------	-----------

Conformité aux normes

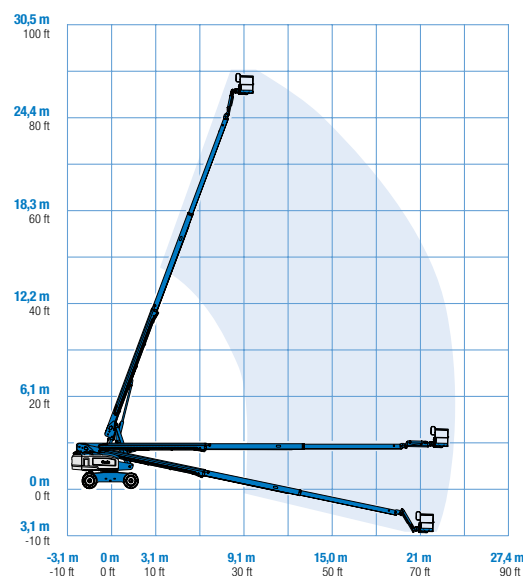
Directive UE : 2006/42/CE - Machines (refonte EN280:2013); 2004/108/CE (CEM) ; 2000/14/CE (niveau sonore extérieur)



Courbe de travail S-100



Courbe de travail S-105



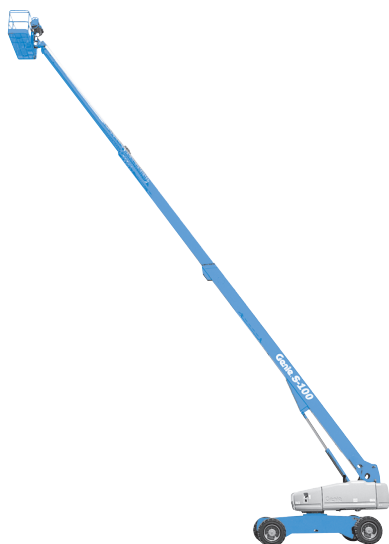
* Hauteur de travail = Hauteur de plancher + 2 m.

** L'aptitude indique la capacité à gravir des pentes. Se référer au Manuel de l'Opérateur pour le degré des pentes autorisé.

*** Le poids varie en fonction des options et des normes des pays où la machine est livrée.

Caractéristiques

Caractéristiques standard	Configuration simple selon vos besoins	Options et accessoires
<p>Dimensions</p> <p>S-100</p> <ul style="list-style-type: none"> Hauteur de travail 32,48 m Portée horizontale 22,86 m Capacité de charge de 340 kg <p>S-105</p> <ul style="list-style-type: none"> Hauteur de travail 34,00 m Portée horizontale 24,38 m Capacité de charge de 227 kg <p>Productivité</p> <ul style="list-style-type: none"> Panier avec mise à niveau automatique Panier à rotation hydraulique Interrupteur de direction intégré au joystick Deux projecteurs de travail sur le panier Joystick à champ magnétique proportionnel Refroidisseur huile hydraulique Système de validation de la translation Pré câblage 220 V dans le panier Avertisseur sonore Compteur horaire Alarme de dévers Alarme de descente & et de translation Feux à éclats Tourelle rotative en continu sur 360° Capots tourelle verrouillables à bas profilés Traction positive continue Moteur de translation à deux vitesses (rampe/rapide) Commande configurable pour limiter la hauteur max. à 24,38 m Capots des pupitres de commande du panier et au sol Affichage du statut du moteur Système de surcharge répondant à la norme EN Prise air comprimé Connecteur de télématiques <p>Alimentation</p> <ul style="list-style-type: none"> Tous les moteurs sont conformes aux émissions anti-pollution Pompe électrique de secours 12 V DC Dispositif de sécurité anti-redémarrage moteur Dispositif d'arrêt automatique moteur défectueux Préchauffage moteur Deutz 	<p>Paniers</p> <ul style="list-style-type: none"> Panier en acier de 2,44 m (standard) Panier en acier de 1,83 m Panier en acier triple entrée 2,44 m <p>Pendulaire</p> <ul style="list-style-type: none"> Modèle sans pendulaire Pendulaire articulé de 1,52 m <p>Moteur</p> <ul style="list-style-type: none"> Deutz diesel 55 kW Perkins diesel 55 kW <p>Translation/direction</p> <ul style="list-style-type: none"> 4 x 4 (standard) Direction 4 roues (standard) <p>Essieux</p> <ul style="list-style-type: none"> Essieux rétractables (standard) <p>Pneus</p> <ul style="list-style-type: none"> Tout terrain gonflés mousse (standard) 	<p>Productivité</p> <ul style="list-style-type: none"> Main courante supérieure Alimentation dans le panier (incl. fiche et prise/disjoncteur différentiel sur demande) Interrupteur de direction intégré au joystick de translation Huile hydraulique biodégradable ⁽²⁾ Kit Deluxe pour environnement hostile ⁽²⁾: kit pour environnement hostile, bouclier de tourelle, protection de couronne d'orientation, protection des tuyaux à l'arrière, capots moteur et préfiltre à air Système de protection anticollision avion ^(1,4): rembourrage en mousse de la nacelle et système de coupure des mouvements Track & Trace ⁽³⁾ (unité GPS avec géolocalisation machine et informations travaux en cours) Plateau à outils Structure de Protection de l'Opérateur (OPS) Alarme de Protection de l'Opérateur (OPA) Système déverrouillage clavier numérique <p>Alimentation</p> <ul style="list-style-type: none"> Kit générateur hydraulique MTE (220V/240V) Kit alternateur Deutz à courroie (110V/120V) ⁽⁴⁾ Silencieux et purificateur d'échappement ⁽²⁾ Pré-filtre moteur diesel ⁽²⁾ Démarrage à froid Préchauffage moteur ⁽⁴⁾ Kit raffinerie avec pare étincelles et valve d'arrêt d'urgence électrique ou mécanique ⁽⁴⁾



⁽¹⁾ Non disponible sur les paniers triple entrée

⁽²⁾ Option montée en usine uniquement

⁽³⁾ Abonnement 2 ans compris

⁽⁴⁾ Disponible sur certains modèles uniquement. Contactez votre revendeur Genie pour plus d'informations.

France

1 rue Joseph Fourier 28008 Chartres, N° Vert: 0805 110 730 Tel: + 33 (0)2 37 26 09 99 Fax: + 33 (0)2 37 26 09 98 Email AWP-InfoEurope@terex.com
Rendez-vous sur www.genielift.fr/locaux pour obtenir la liste de nos sites.

Pays de fabrication et de distribution

Australie · Brésil · Caraïbes · Amérique Centrale · Chine · France · Allemagne · Italie · Japon · Corée · Mexique · Russie · Asie du Sud-Est · Espagne · Suède · Émirats Arabes Unis · Grande Bretagne · États-Unis

Les caractéristiques des produits et leurs prix sont susceptibles d'être modifiés sans préavis ni engagement. Les photos et/ou schémas qui illustrent cette brochure sont donnés à titre d'exemple. Il est impératif de consulter le manuel de l'opérateur pour toute instruction relative à l'utilisation correcte de cet équipement. Le non respect des instructions figurant dans le manuel de l'opérateur lors de l'utilisation de cet équipement, ou tout autre comportement irresponsable, peuvent entraîner des blessures graves voire mortelles. La seule garantie applicable et servant de référence pour les différents produits Genie est notre garantie contractuelle validée par nos services techniques. Aucune autre garantie orale ou écrite ne sera valable. Les produits et services listés peuvent être des marques déposées, des brevets, ou des noms déposés de Terex Corporation et/ou leurs filiales aux U.S.A. et dans beaucoup d'autres pays. Genie est une marque de commerce déposée de Terex South Dakota, Inc. © 2016 Terex Corporation.

